



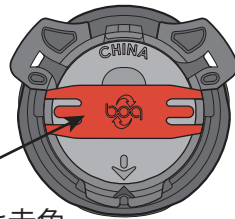
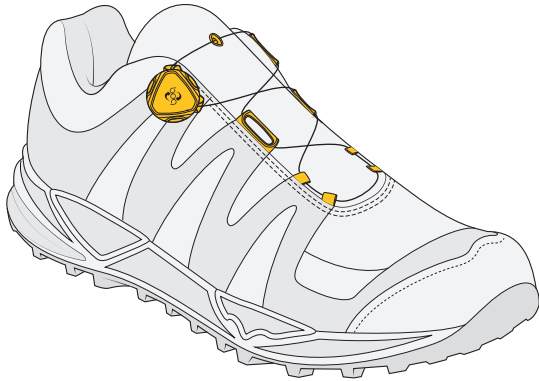
# L6 LACE ATTACHMENT & REEL ASSEMBLY EYESTAY

LowPower  
Lace Attachment

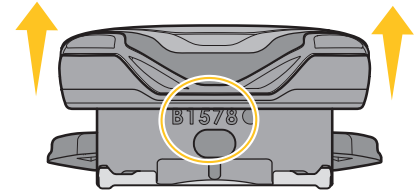
～L6ワイヤーレース及びリールの取り付け方法～アイステイ専用～

(1 of 4)

## RIGHT



Red for  
"Right"  
「右専用」の場合は赤色



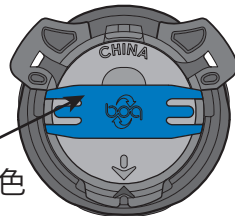
## L6 Right Eyestay

L6アイステイ(右用)

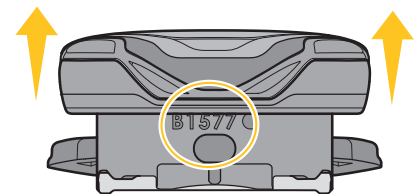
20mm - B1576

25mm - B1578

## LEFT



Blue for  
"Left"  
「左専用」の場合は青色



## L6 Left Eyestay

L6アイステイ(左用)

20mm - B1577

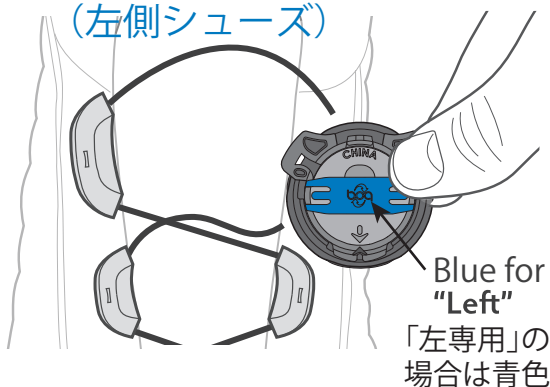
25mm - B1579

## LACE ATTACHMENT

ワイヤーレースを取付方法

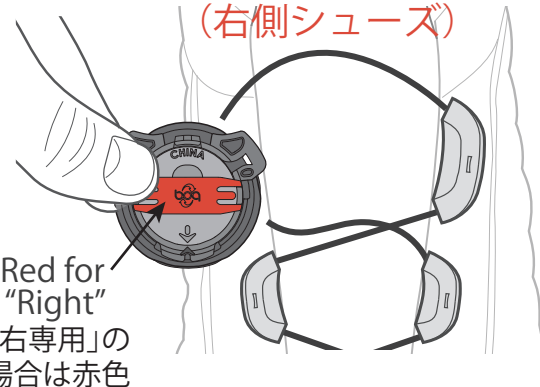
**!** BEFORE YOU BEGIN LACE ATTACHMENT, VERIFY YOU HAVE THE CORRECT DIAL  
for LEFT OR RIGHT SHOES  
ワイヤーレースを取り付ける前に、右側シューズ、左側シューズ用に  
それぞれ正しいダイヤルを用意できているかどうか確認する

### LEFT SHOE (左側シューズ)



Blue for  
"Left"  
「左専用」の  
場合は青色

### RIGHT SHOE (右側シューズ)



Red for  
"Right"  
「右専用」の  
場合は赤色

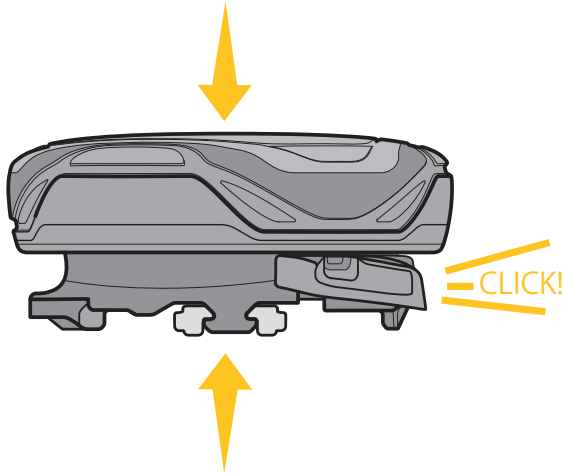


# L6 LACE ATTACHMENT & REEL ASSEMBLY EYESTAY

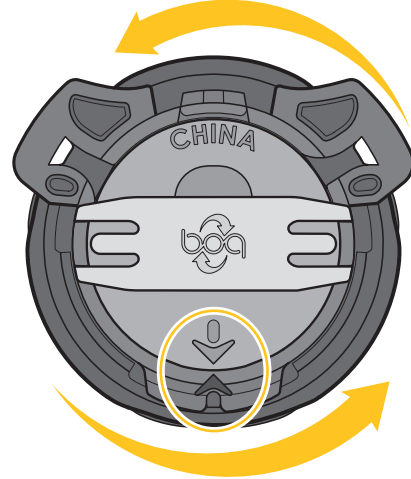
LowPower  
Lace Attachment

～L6ワイヤーレース及びリールの取り付け方法～アイステイ専用～  
(2 of 4)

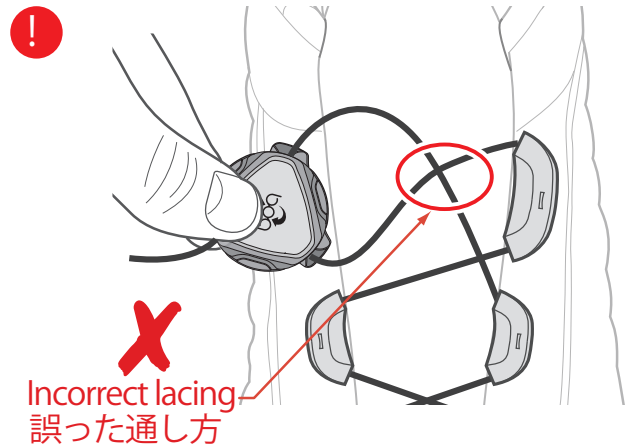
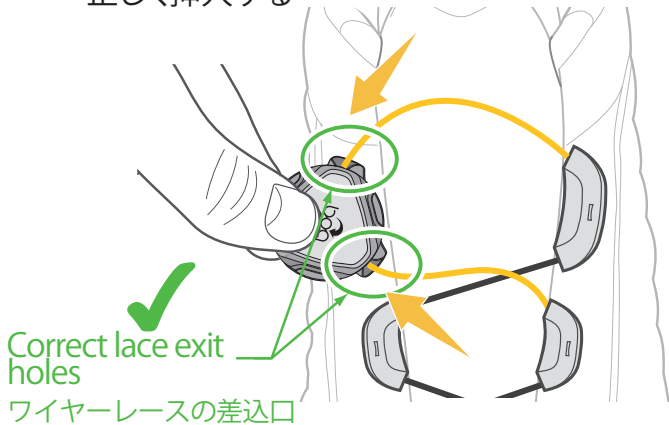
- 1 ENSURE DIAL IS CLOSED**  
ダイヤルを押し「カチッ」と必ずロックする



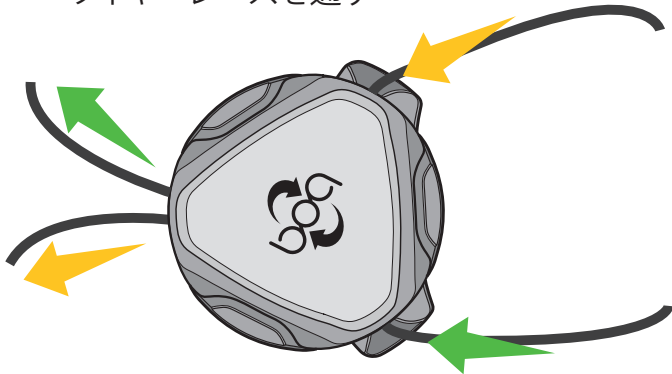
- 2 ALIGN ARROWS ON BACK OF REEL**  
リールの裏側にある矢印同士をあわせる



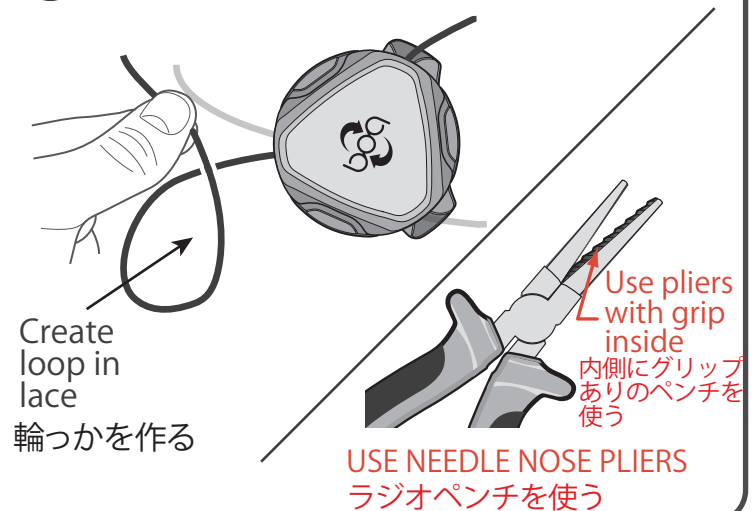
- 3 INSERT LACE INTO CORRECT REEL EXITS**  
ハウジング上の差込口にワイヤーレースを正しく挿入する



- 4 LACE SHOULD COME OUT THE BACK HOLE**  
差込口と反対側中央にある出口に向かってワイヤーレースを通す



- 5a TIE SINGLE OVERHAND KNOT USING PLIERS**  
ペンチを使って一つ結びにする





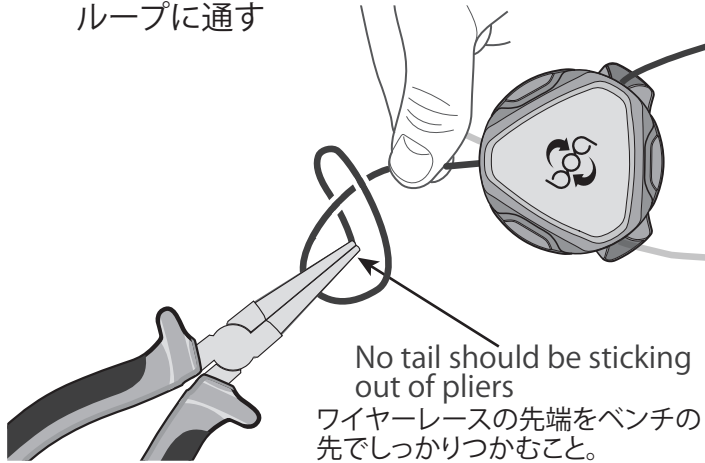
# L6 LACE ATTACHMENT & REEL ASSEMBLY EYESTAY

LowPower  
Lace Attachment

～L6ワイヤーレース及びリールの取り付け方法～アイステイ専用～  
(3 of 4)

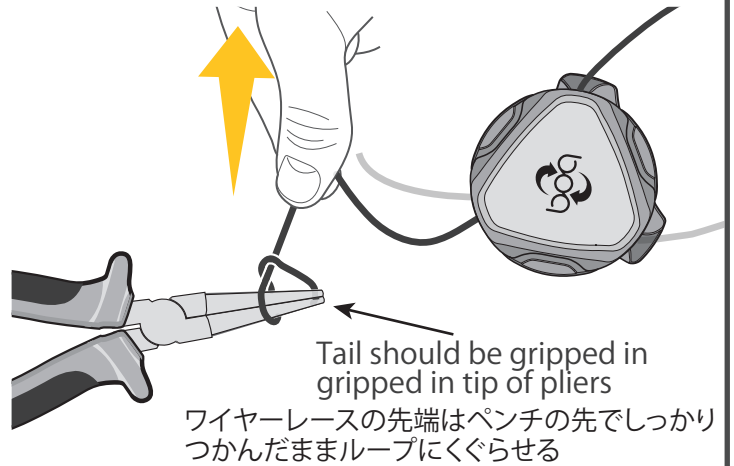
## 5b GRAB LACE END WITH PLIERS THROUGH LACE LOOP

ペンチでワイヤーレースをつかんでループに通す



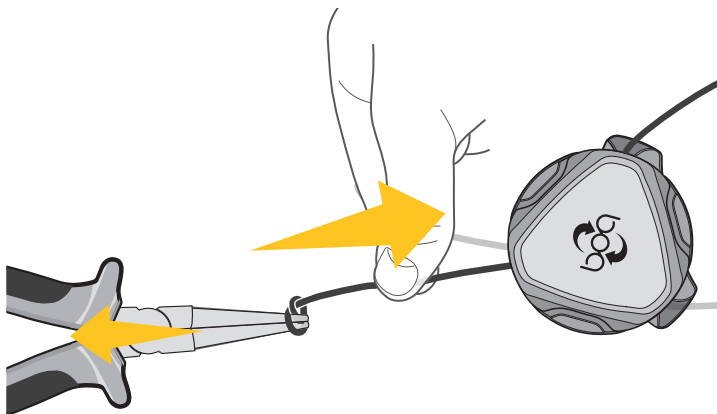
## 5c TIGHTEN KNOT AROUND PLIERS

ペンチの周りで結び目を締める



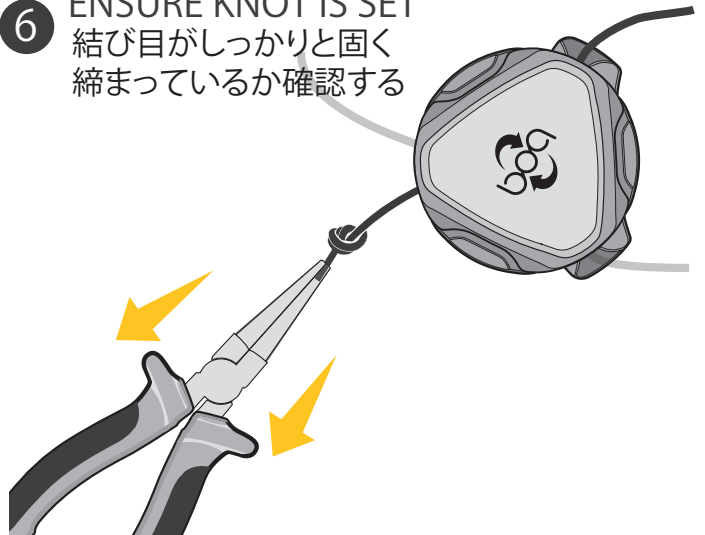
## 5d PULL KNOT OFF TIP OF PLIERS

ペンチの先で結び目を引っ張る



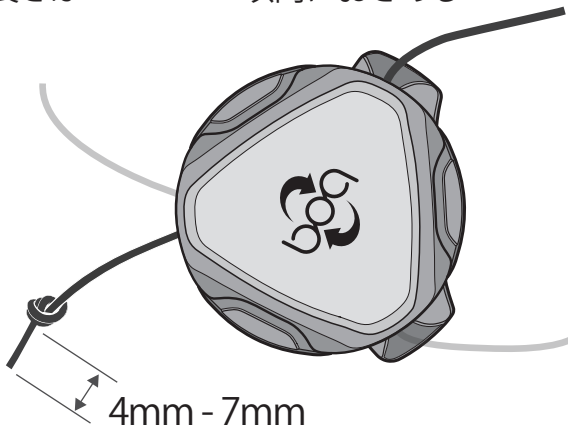
## 6 ENSURE KNOT IS SET

結び目がしっかりと固く締まっているか確認する



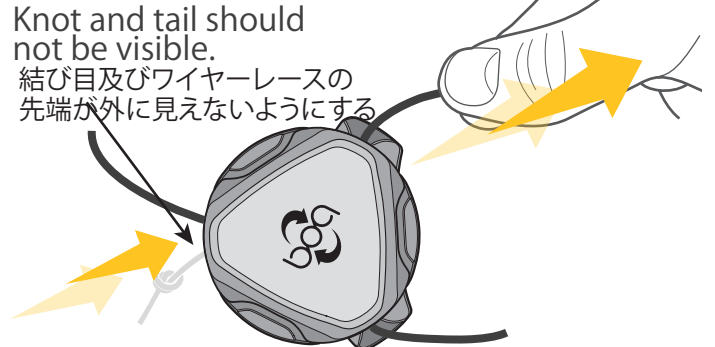
## 7 TAIL MUST BE BETWEEN 4mm-7mm

ワイヤーレースの先端から結び目までの長さは4mm-7mm以内におさめる



## 8 PULL KNOT COMPLETELY INTO REEL

ワイヤーレースを引っ張り、結び目がリール内におさまるようにする



REPEAT FOR OTHER SIDE STARTING AT STEP 5a  
ステップ#5aに戻り、もう片側も同様に行う

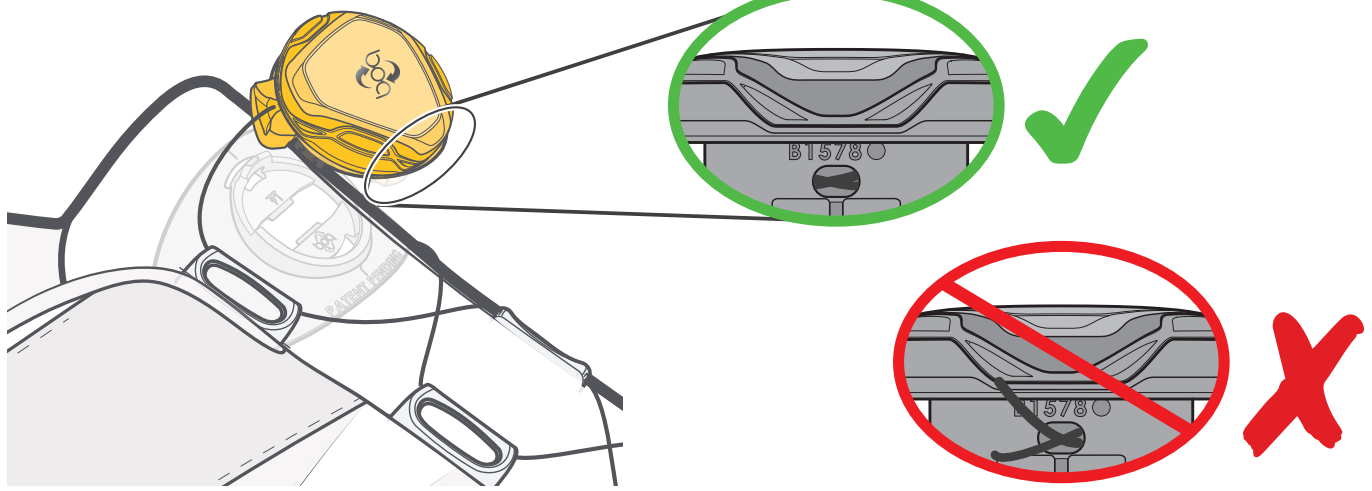


# L6 LACE ATTACHMENT & REEL ASSEMBLY EYESTAY

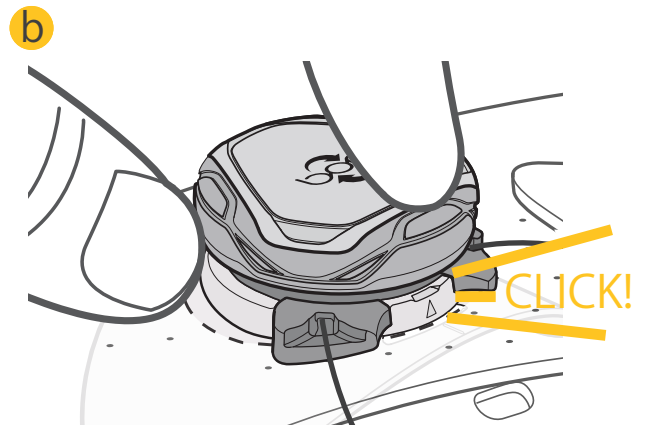
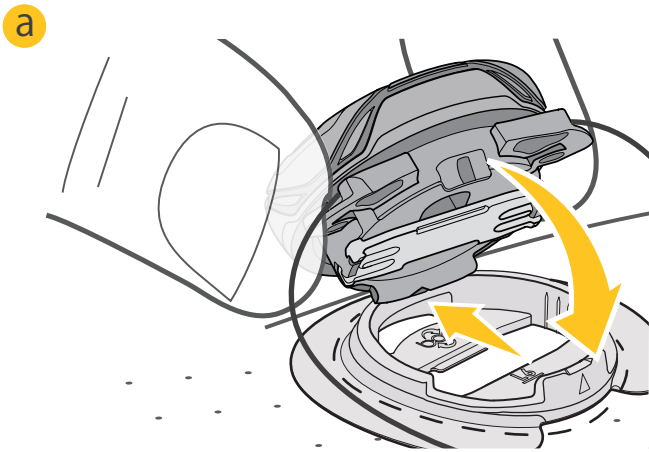
LowPower  
Lace Attachment

～L6ワイヤーレース及びリールの取り付け方法～アイステイ専用～  
(4 of 4)

- 9 QC: NO LACE SHOULD BE STICKING OUT BACK BY PART NUMBER  
【QC】パーツ番号が刻印されている部分にワイヤーレースが引っかかっていないか確認する



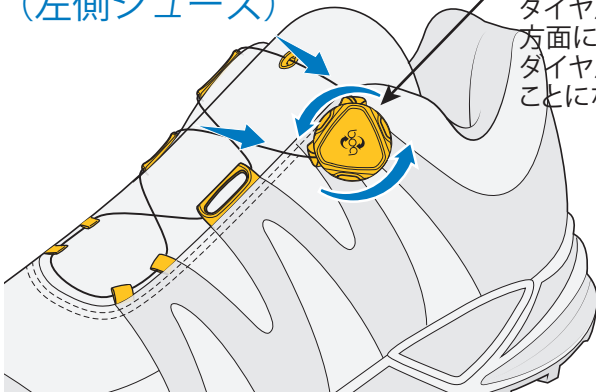
- 10 SNAP REEL INTO BAYONET  
リールをバイオネットにはめこむ



ENSURE REEL IS FULLY SNAPPED INTO BAYONET  
リールがきちんとバイオネットにはまっているか  
確認する (はめたとき「カチッ」と音がするか確認)

- 11 QC: VERIFY DIAL TIGHTENS LACE WHEN TURNED IN PROPER DIRECTION  
【QC】正しい方向にダイヤルを回したときに、ワイヤーレースがスムーズに動いて締まるか確認する

LEFT SHOE  
(左側シューズ)



Dials should turn  
towards toe of shoe  
ダイヤルがシューズのつま先  
方面に回れば正しい向き  
のダイヤルが取り付けられている  
ことになる

RIGHT SHOE  
(右側シューズ)

