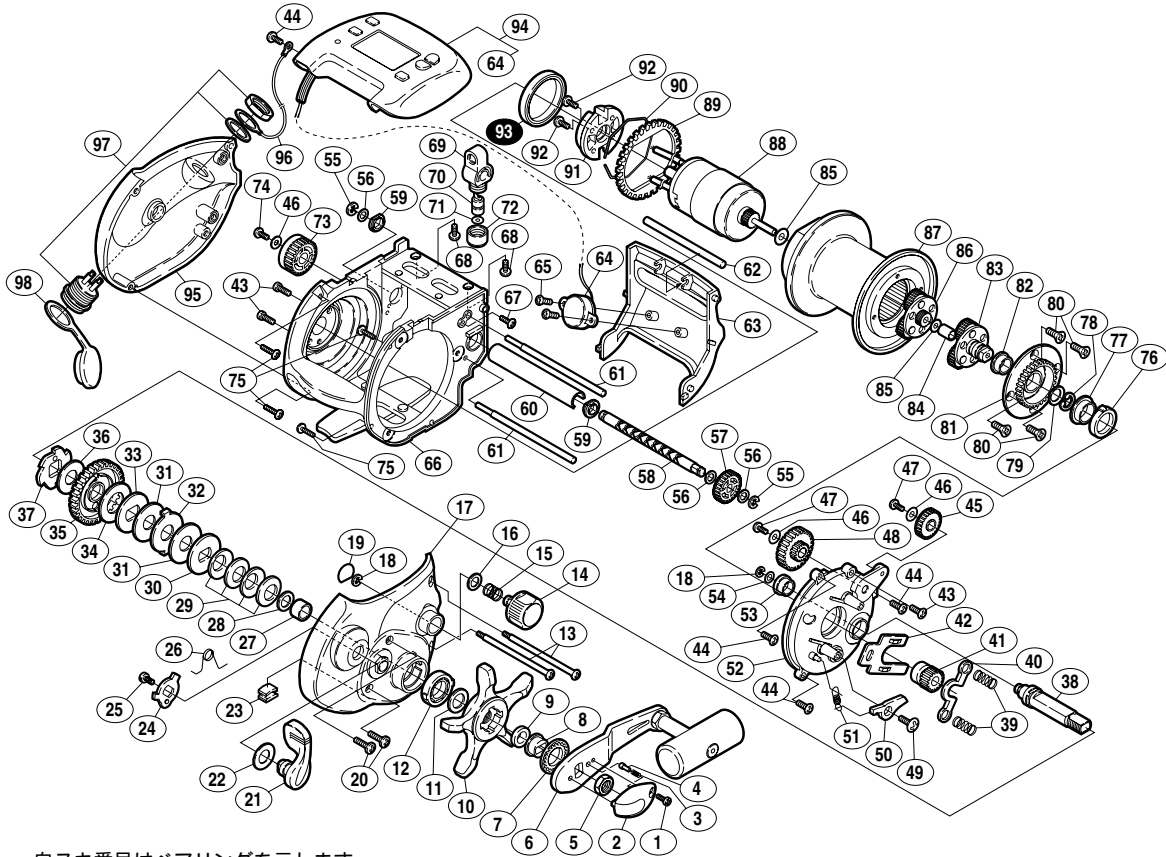


01 電動丸 3000R

商品コード 5 - RG18 3000

本体価格(税別) 49,800円

短縮コード 01580



白ヌキ番号はベアリングを示します

この商品は製造中止後6年以上経過しており一部パーツの入手が困難によりお断りする場合がございます。

部品番号	部品名	本体価格(税別)
1	リテーナー固定ボルト	50
2	リテーナー	200
3	音出シパネ	50
4	音出シピン	50
5	ハンドル固定ナット	200
6	ハンドル組	5,000
7	音出シ座金	100
8	ハンドル受け	100
9	スタードラッグスペーサー	50
10	スタードラッグ	700
11	ベアリング押サエ	100
12	メインギヤ軸ブッシュB	200
13	本体A固定ボルトB	200
14	キャスコンツマミ	400
15	キャスコン用パネ	100
16	減速ギヤ用プレート(B)止め座金	50
17	本体A	2,500
18	E形止め輪3.2	50
19	スプールドラッグ座金	50
20	本体A固定ボルトA	50
21	クラッチ切換エレバー	400
22	クラッチ切換エレバー調整座金	50
23	糸止め	100
24	クラッチカム	300
25	クラッチ切換エレバー固定ボルト	200
26	クラッチレバーパネ	100
27	メインギヤ軸スリーブ	100
28	スプール軸座金A	50
29	サラバネ(DB-8H)	100
30	スタードラッグ座金C	100
31	スタードラッグ座金I	400
32	スタードラッグ座金E	100
33	スタードラッグ座金F	100

部品番号	部品名	本体価格(税別)
34	スタードラッグ座金B	400
35	メインギヤ	2,000
36	スタードラッグ座金A	400
37	ストッパーギヤ組	400
38	メインギヤ軸	1,000
39	クラッチヨークパネ	50
40	クラッチヨーク	200
41	ピニオンギヤ組	1,500
42	クラッチプレート	400
43	固定ボルト(A)	50
44	固定ボルト(C)	50
45	クロスギヤ伝達用ギヤ(A)	200
46	クロスギヤ伝達用ギヤ(A)用取付座金	100
47	クロスギヤ伝達用ギヤ取付ケボルト	50
48	クロスギヤ伝達用ギヤ(B)	200
49	ストッパーツメ取付ケボルト	50
50	ストッパーツメ	300
51	ストッパーツメパネ	50
52	本体A固定板	2,000
53	メインギヤ軸ブッシュ	100
54	メインギヤ軸座金	50
55	E形止め輪3	50
56	クロスギヤ座金	50
57	クロスギヤ用ギヤ	300
58	クロスギヤ軸	1,000
59	クロスギヤ受けA	50
60	レベルwindパイプ	500
61	レベルwind棒C	200
62	レベルwindガード棒	200
63	レベルwindガード	2,000
64	圧電プザー組	500
65	圧電プザー組取付ケボルト	50
66	本体枠組	4,000

部品番号	部品名	本体価格(税別)
67	レベルwind棒抜き止めボルト	50
68	カウンターユニット取付ケボルト(A)	50
69	レベルwind組	1,000
70	クロスギヤピン	200
71	クロスギヤピン調整座金	50
72	レベルwind受け	100
73	カウンターギヤ(B)組	300
74	カウンターギヤ(B)取付ケボルト	50
75	本体B固定ボルト	50
76	ブッシュA	300
77	ブッシュA用スリーブ	300
78	クリセント止め輪	50
79	減速ギヤ用プレート(B)止め座金	50
80	スプール右サイドプレート固定ボルト	50
81	スプール右サイドプレート	1,000
82	減速ギヤ用プレート(B)軸受け	300
83	減速ギヤ用プレート(B)組	1,000
84	減速ギヤ用プレート(B)軸ブッシュ	200
85	遊星ギヤ調整座金(A)	50
86	減速ギヤ用プレート(A)組	1,000
87	スプール	3,500
88	モーター組	4,000
89	カウンターギヤ(A)	500
90	カウンターギヤ(A)止め	100
91	モーターホルダー	200
92	モーター固定ボルト	50
93	ボールベアリング(B側)	2,000
94	カウンターユニット組	12,000
95	本体B	2,500
96	アース用線	200
97	ソケット	500
98	ソケット防水パッキン	300
200	01DDM300SPコネクタコード	4,000