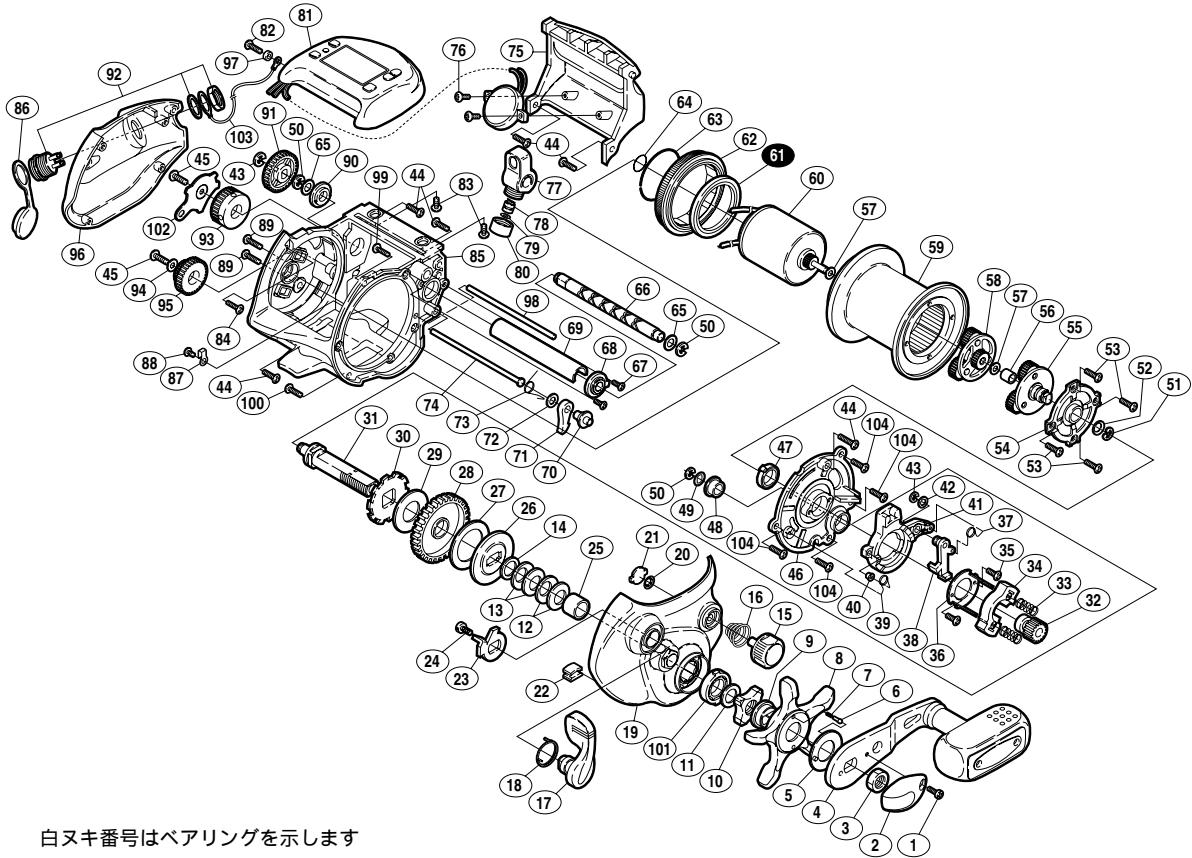


01 電動丸 1000EV

商品コード 5 - RG15 1000

本体価格(税別) 47,000円

短縮コード 01568



白ヌキ番号はベアリングを示します

この商品は製造中止後6年以上経過しており一部パーツの入手が困難によりお断りする場合がございます。

部番	品名	本体価格(税別)
1	リテーナ固定ボルト	50
2	リテーナ	200
3	ハンドル固定ナット	200
4	ハンドル組	3,000
5	音出し座金	100
6	スプールドラグ音出しシピン	50
7	スプールドラグバネ	50
8	スタードラッグ	400
9	ハンドル受け	200
10	スタードラッグナット	200
11	ベアリング押サエ	100
12	サラバネ(DB-8L)	100
13	サラバネ(DB-8H)	100
14	スプール軸座金(A)	50
15	スプールドラグツマミ	200
16	スプールドラグユルミ止メバネ	50
17	クラッチ切換エレバー	400
18	クラッチレバー位置決メバネ	50
19	本体A組	2,500
20	C S形止メ輪3	50
21	スプールドラグ座金(A)	50
22	糸止メ	100
23	クラッチレバーカム	100
24	クラッチ切換エレバー固定ボルト	200
25	ローラークラッチインナーチューブ	100
26	スタードラッグ板	200
27	スタードラッグ座金A	200
28	メインギヤ	1,500
29	スタードラッグ座金B	400
30	ストップギヤ	200
31	メインギヤ軸	1,000
32	ピニオンギヤ組	1,000
33	クラッチヨークバネ	50
34	クラッチヨーク	100
35	クラッチカム押サエ板固定ボルト	50

部番	品名	本体価格(税別)
36	クラッチカム押サエ板	200
37	クラッチツメバネ	100
38	クラッチツメ	200
39	クラッチレバーバネ	100
40	クラッチカム間座	50
41	クラッチカム	300
42	クラッチツメ間座	50
43	E形止メ輪2.5	50
44	本体固定ボルト(太)	50
45	固定ボルト	50
46	本体A固定板	1,500
47	ブッシュA	200
48	メインギヤ軸ブッシュ	100
49	メインギヤ軸座金(A)	50
50	E形止メ輪3	50
51	クリセント止メ輪	50
52	減速ギヤ用プレート(B)止メ座金	50
53	スプール右サイドプレート固定ボルト	50
54	スプール右サイドプレート	800
55	減速ギヤ用プレート(B)組	1,500
56	減速ギヤ用プレート(B)軸ブッシュ	200
57	遊星ギヤ調整座金	50
58	減速ギヤ用プレート(A)組	1,500
59	スプール	4,000
60	モーター組	4,000
61	ボールベアリング(25×32×4)	2,000
62	カウンターギヤ(A)	500
63	カウンターギヤ(A)止メ	100
64	Oリング(SM10)	100
65	クロスギヤ座金	50
66	クロスギヤ軸	1,000
67	クロスギヤ受け固定ボルト	50
68	クロスギヤ受け(A)	50
69	レベルwindパイプ	500
70	ストップギヤ固定軸	200

部番	品名	本体価格(税別)
71	ストップパーツ	300
72	ストップギヤ固定軸座金	50
73	ストップギヤツメバネ	100
74	レベルwind棒	200
75	レベルwindガード	500
76	圧電プザー受け台取付ケボルト	50
77	レベルwind組	500
78	クロスギヤピン	200
79	クロスギヤピン調整座金	50
80	レベルwind受け	50
81	カウンターユニット組	12,000
82	カウンターユニット取付ケボルト(長)	50
83	カウンターユニット取付ケボルト(短)	50
84	本体固定ボルト(細)	50
85	本体枠組	4,000
86	ソケット防水パッキン	300
87	リード線固定座金	50
88	リード線固定座金固定ボルト	50
89	モーター固定ボルト	50
90	クロスギヤ受け(B)	50
91	クロスギヤ用ギヤ	300
92	ソケット	500
93	カウンターギヤ(B)組	300
94	クロスギヤ伝達用ギヤ(A)用取付ケ座金	100
95	クロスギヤ伝達用ギヤ	200
96	本体B	2,000
97	カウンター取付ケボルトカラー	2,000
98	レベルwind棒B	200
99	本体固定ボルト(長細)	50
100	本体固定ボルト(長太)	50
101	メインギヤ軸ブッシュB	200
102	リード線カバーA	100
103	アース用線	100
104	本体A固定板固定ボルト	50
200	DDM1000Hコネクタコード一式	4,000