

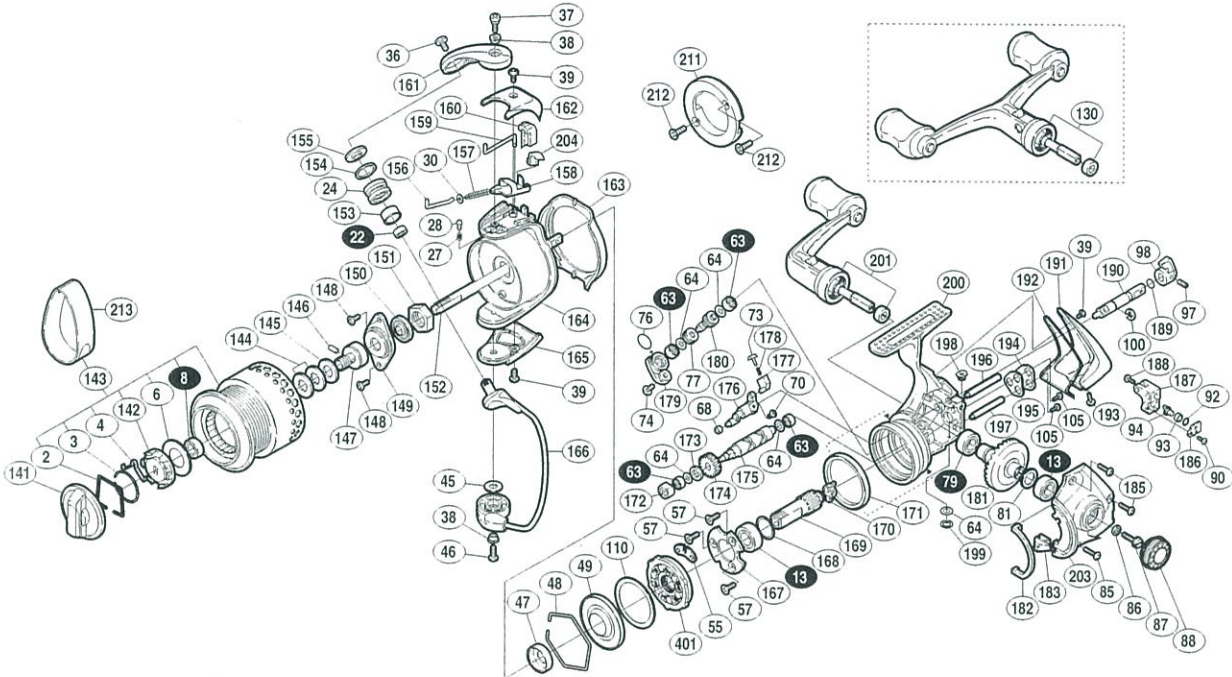
## '01 ステラ-FW 1000S

商品コード (シングルハンドル仕様) 5-SC78 B010  
(ダブルハンドル仕様) 5-SC78 B011

1  
ステラ

本体価格(税別) 65,000円  
(ダブルハンドル仕様) 66,000円

短縮コード (シングルハンドル仕様) **01539**  
(ダブルハンドル仕様) **01540**



※白ヌキ番号はボールベアリングを示します

調整座金類に関しましては、必ずしも分解図中の表現と一致しない場合がございますので、御了承下さい。  
(商品により使用している場合とそうでない場合がございます。)

部品番号	部品名	本体価格(税別)
2	抜ケ止メバネ	100
3	ドラッグ音出し抜ケ止メバネ	100
4	ドラッグ音出しシバネ	100
6	ドラッグ座金	100
8	スプールベアリング(#6×#10×3)	600
13	ボールベアリング(#7×#13×4)	600
22	アームローラ用ベアリング(#4×#7×2.5)	600
24	アームローラ	500
27	ドラッグクリックバネ	100
28	内ゲリレバー音出しピン	100
30	アームバネガイド(A)カラー	100
36	アーム固定ボルト	200
37	アームカム取付ケボルト	200
38	アームカム取付ケボルトカラー	100
39	ガード固定ボルト(A)	200
45	ベール取付ケカム固定軸板	100
46	ベール取付ケカムボルト	200
47	回転枠カラー	200
48	ローラークラッチシール抜ケ止メ	100
49	ローラークラッチシール	200
55	ローラークラッチ板	100
57	ベアリング押サエ板固定ボルト	200
63	ボールベアリング(#3×#6×2)	600
64	クロスギヤ軸調整座金(#3.05×#5)	50
68	ストッパーカムリング	100
70	ストッパーカム固定ボルト	50
73	内ゲリレバーガイド(A)	100
74	ガード固定ボルト(B)	200
76	ギヤカバーシール	100
77	中間ギヤ	300
79	マスターギヤ用ベアリング(#7×#11×3)	600
81	摺動子座金(#7×#10)	50
85	フタ固定ボルト(長)	200
86	ハンドル固定ボルト座金	50
87	ハンドル固定ボルト	200
88	防水キャップ	1,000
90	クロスギヤビン押サエ板ボルト	50
92	クロスギヤビン調整座金	50

部品番号	部品名	本体価格(税別)
93	クロスギヤピンカラー	100
94	クロスギヤビン	300
97	セットスクリュー(M2×5NL)	100
98	ストッパーつまみ	1,000
100	E形止メ輪3.2	50
105	クロスギヤ軸押サエボルト	200
110	ローラークラッチアウター座金	100
141	ドラッグつまみ組	1,500
142	音出し小判ガイド	500
143	スプール組	9,000
144	スプール座金 (単品)	50
145	スプール軸セットピン抜ケ止メ	100
146	スプール軸ベアリングガイドピン	100
147	スプール軸ベアリングガイド組	1,300
148	リテーナ固定ボルト	200
149	リテーナ	100
150	回転枠ベアリングシール	200
151	回転枠ナット	100
152	スプール軸	1,000
153	アームローラーブッシュ	100
154	アームローラー Spacer	50
155	アームローラー座金	200
156	アームカムバネガイド(A)	100
157	アームカムバネ	100
158	アームカムバネシート	200
159	内ゲリレバー	200
160	内ゲリレバーカバー	100
161	アームカム	500
162	アームカムバネカバー	1,000
163	回転枠ガード	800
164	回転枠	4,000
165	取付ケカムカバー	1,000
166	ベールアーム組	2,000
167	ベアリング押サエ板	200
168	前ツバベアリング調整座金	100
169	ビニオンギヤ	1,000
170	ビニオンギヤブッシュ	100
171	フリクションリング	300

部品番号	部品名	本体価格(税別)
172	クロスギヤブッシュ	100
173	クロスギヤ軸調整座金(#3.05×#5×0.5t)	50
174	クロスギヤ用ギヤ	500
175	クロスギヤ軸	1,000
176	ストッパーカム	200
177	ストッパーバネガイド	100
178	クリックバネ	100
179	ギヤカバー	200
180	ビニオンギヤ用オームギヤ	300
181	マスターギヤ	2,000
182	フタフランジシール	200
183	内ゲリ当たり	100
185	フタ固定ボルト(短)	200
186	クロスギヤビン押サエ板	100
187	摺動子	1,000
188	摺動子固定ボルト	50
189	Oリング	50
190	クリック軸	300
191	本体ガード	3,000
192	本体カバー	200
193	ガード固定ボルト(E)	200
194	クロスギヤ軸カバー	100
195	クロスギヤ軸カバーシート	100
196	摺動子ガイド(A)	500
197	摺動子ガイド(B)	500
198	ネジブッシュ	100
199	クリセント止メ輪	50
200	本体	18,000
201	ハンドル組	11,000
203	フタ	5,000
204	アームカムバネ押サエ	100
401	ローラークラッチ組	1,000
130	ダブルハンドル組(ダブルハンドル仕様のみ)	12,000
211	カウンターウェイト (付属品)	500
212	カウンターウェイト取付ケボルト (付属品)	50
213	糸止メベルト(SS) (付属品)	300