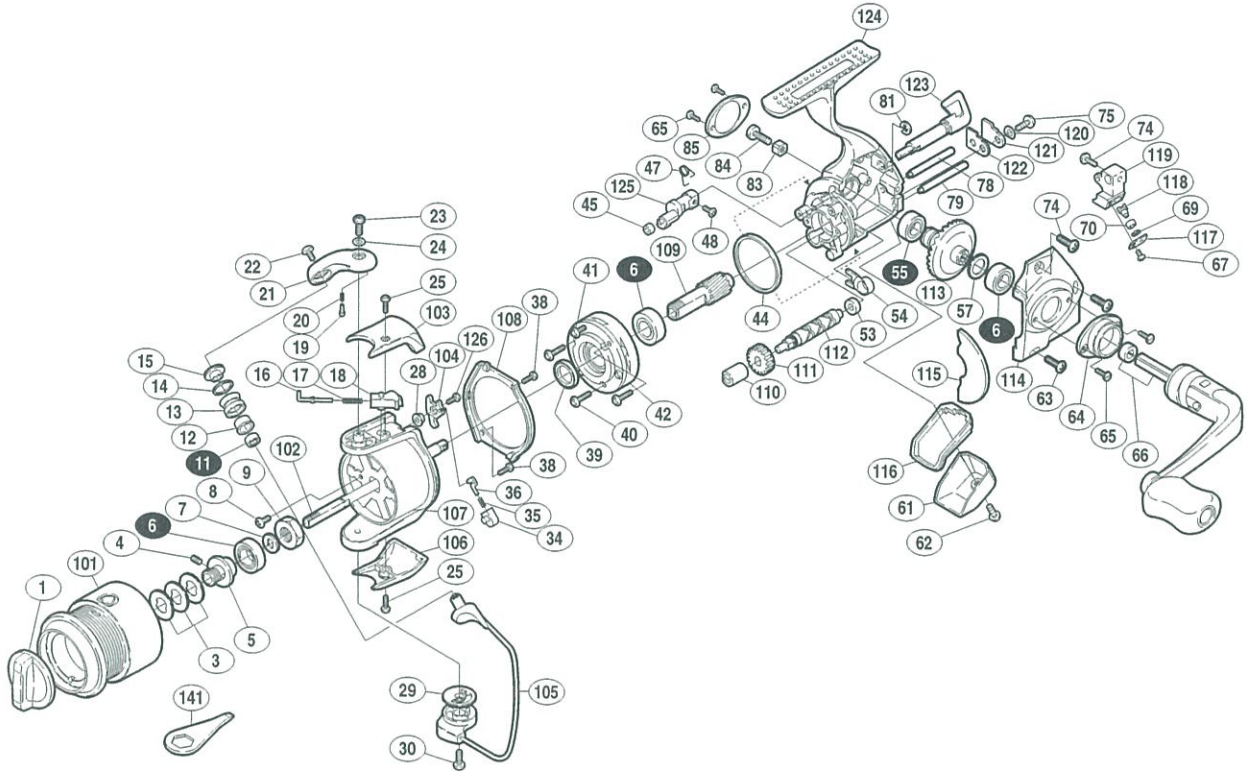


'00 ツインパワー 2500MgS

商品コード 5-SC75 2500

製品標準小売価格 32,000円

短縮コード 01501



※白ヌキ番号はボールベアリングを示します

部品番号	部品名	小売推奨価格
1	ドラッグツマミ組	500
3	スプール座金	50
4	セットスクリュー(M2×5)	100
5	スプール軸ベアリングガイド	500
6	ボールベアリング(#7×#13×4)	600
7	スプール受け	100
8	ナットユルミ止めネジ	50
9	回転枠ナット	100
11	アームローラー用ベアリング(#4×#7×2.5)	600
12	アームローラーブッシュ	100
13	アームローラー	500
14	アームローラースペーサー	50
15	アームローラー座金	100
16	アームバネガイド(A)	100
17	アームカムバネ	100
18	アームバネガイド(B)	100
19	内ゲリレバー音出シピン	100
20	内ゲリレバー音出シバネ	100
21	アームカム	200
22	アーム固定ボルト	50
23	アームカム取付ケボルト	200
24	クラッチプレートA座金(B)	50
25	固定ボルト(A)	50
28	内ゲリレバー座金	100
29	ベール取付ケカムシート	100
30	ベール取付ケカム固定ボルト	200
34	内ゲリバネガイド(B)	100
35	内ゲリレバーバネ	100
36	内ゲリバネガイド(A)	100

部品番号	部品名	小売推奨価格
38	回転枠ガード取付ケボルト	50
39	回転枠座金	100
40	ローラークラッチ固定ボルト	50
41	ローラークラッチカバーボルト	50
42	ローラークラッチ組	1,000
44	フリクションリング	300
45	ストッパーカムリング	50
47	クリックバネ	100
48	ストッパーカム	50
53	クロスギヤブッシュ(後)	100
54	ピニオンブッシュ	100
55	マスターギヤ用ベアリング(#7×#11×3)	600
57	摺動子座金	50
61	本体ガード	2,500
62	ガード固定ボルト	200
63	フタ固定ボルト	100
64	防水キャップ(A)	200
65	防水キャップ固定ボルト	200
66	ハンドル組	4,000
67	クロスギヤビン押サエ板ボルト	50
69	クロスギヤビン調整座金	50
70	クロスギヤビンカラー	100
74	固定ボルト(B)	50
75	クロスギヤ軸押サエボルト	50
78	摺動子ガイド(A)	100
79	摺動子ガイド(B)	100
81	E形止め輪 3.2	50
83	ハンドル固定ボルト座金	100
84	ハンドル固定ボルト	200

部品番号	部品名	小売推奨価格
85	防水キャップ(B)	200
101	スプール組	5,400
102	スプール軸	500
103	アームカムバネカバー	300
104	内ゲリレバー	100
105	ベールアーム組	1,400
106	ベール取付ケカムガード	300
107	回転枠	3,000
108	回転枠ガード	500
109	ピニオンギヤ	500
110	クロスギヤブッシュ(前)	100
111	クロスギヤ用ギヤ	100
112	クロスギヤ軸	1,000
113	マスターギヤ	500
114	フタ	800
115	フタフランジ	100
116	本体カバー	200
117	クロスギヤビン押サエ板	100
118	クロスギヤビン	250
119	摺動子	1,000
120	クロスギヤ軸押サエカラー	100
121	クロスギヤ軸カバー	100
122	クロスギヤ軸カバーシート	100
123	ストッパーツマミ	800
124	本体	5,500
125	ストッパーカム	200
126	内ゲリレバー固定ボルト	50
141	リールレンチ (付属品)	200