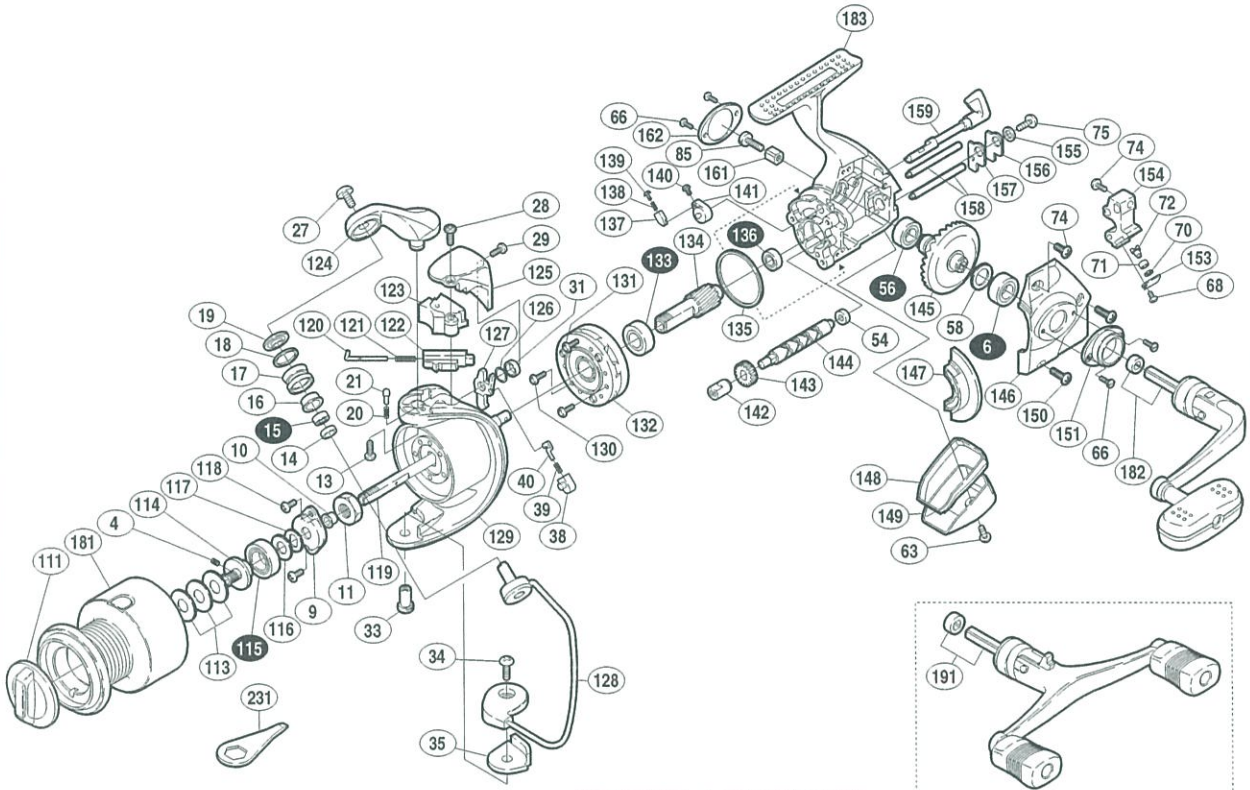


'98 ツインパワー 4000

商品コード (シングルハンドル仕様) 5-SC69 H040
(ダブルハンドル仕様) 5-SC69 H041

製品標準小売価格 27,800円
(ダブルハンドル仕様) 28,800円

短縮コード (シングルハンドル仕様) **01346**
(ダブルハンドル仕様) **01347**



※白ヌキ番号はボールベアリングを示します

小売推奨価格
100
100
100
50
200
100
100
500
800
100
200
2,500
100
100
2,800
100
200
6,000
100
200
4,000
200

部品番号	部品名	小売推奨価格
4	セットスクリュー(M2×5)	100
6	マスターギヤ用ベアリング(#7×#13×4)	600
9	リテーナー	100
10	回転枠受ケカラー	100
11	回転枠ナット	100
13	アームカム取付ケボルト	50
14	アームローラーベアリングカラー	100
15	アームローラー用ベアリング(#4×#8×3)	600
16	アームローラーブッシュ	100
17	アームローラー	500
18	アームローラー Spacer	50
19	アームローラー座金	100
20	ドラッグクリックバネ	100
21	スプールピン	100
27	アーム固定ボルト	50
28	アームカムバネカバーガード取付ケボルト(大)	200
29	アームカムバネカバーガード取付ケボルト(小)	200
31	内ゲリレバー座金	100
33	ベール取付ケカム固定軸	100
34	ベール取付ケカム固定ボルト	50
35	ベール取付ケカムシート	100
38	内ゲリバネガイド(B)	100
39	内ゲリレバーバネ	50
40	内ゲリバネガイド(A)	100
54	クロスギヤブッシュ(後)	100
56	マスターギヤ用ベアリング(#7×#11×3)	600
58	摺動子座金	50
63	本体ガード固定ボルト	200
66	防水キャップ固定ボルト	200
68	クロスギヤピン押サエ板ボルト	50
70	クロスギヤピン調整座金	50

部品番号	部品名	小売推奨価格
71	クロスギヤピンカラー	100
72	クロスギヤピン	250
74	固定ボルト	50
75	クロスギヤ軸押サエボルト	50
85	ハンドル固定ボルト	200
111	ドラッグツミ組	1,000
113	スプール座金	50
114	スプール軸ベアリングガイド	500
115	スプール軸ベアリング(#8×#16×5)	700
116	スプール受ケ座金	100
117	スプール受ケ	100
118	リテーナー固定ボルト	50
119	スプール軸	500
120	アームバネガイド(A)	100
121	アームカムバネ	100
122	アームバネガイド(B)	100
123	アームカムバネカバー	300
124	アームカム	300
125	アームカムバネカバーガード	300
126	調整座金	50
127	内ゲリレバー	100
128	ベールアーム組	1,000
129	回転枠	1,000
130	ローラークラッチ固定ボルト	50
131	ローラークラッチカバーボルト	50
132	ローラークラッチ組	1,000
133	ピニオンギヤ用ベアリング(#7×#14×5)	600
134	ピニオンギヤ	500
135	フリクションリング	300
136	ピニオンギヤ用ベアリング(#6×#10×3)	600
137	内ゲリバネガイド(B)	100

部品番号	部品名	小売推奨価格
138	内ゲリレバーバネ	100
139	内ゲリバネガイド(A)	100
140	ストッパーカム固定ボルト	50
141	ストッパーカム	200
142	クロスギヤブッシュ(前)	100
143	クロスギヤ用ギヤ	100
144	クロスギヤ軸	500
145	マスターギヤ	500
146	フタ	800
147	フタフランジ	100
148	本体カバー	200
149	本体ガード	2,500
150	フタ固定ボルト	100
151	防水キャップ(A)	100
153	クロスギヤピン押サエ板	100
154	摺動子	200
155	クロスギヤ軸押サエカラー	100
156	クロスギヤ軸カバー	100
157	クロスギヤ軸カバーシート	100
158	摺動子ガイド	100
159	ストッパーツミ	800
161	ハンドル固定ボルト座金	100
162	防水キャップ(B)	200
181	スプール組	5,800
182	ハンドル組	3,000
183	本体	6,500
191	ダブルハンドル組(ダブルハンドル仕様のみ)	4,000
231	リールレンチ (付属品)	200