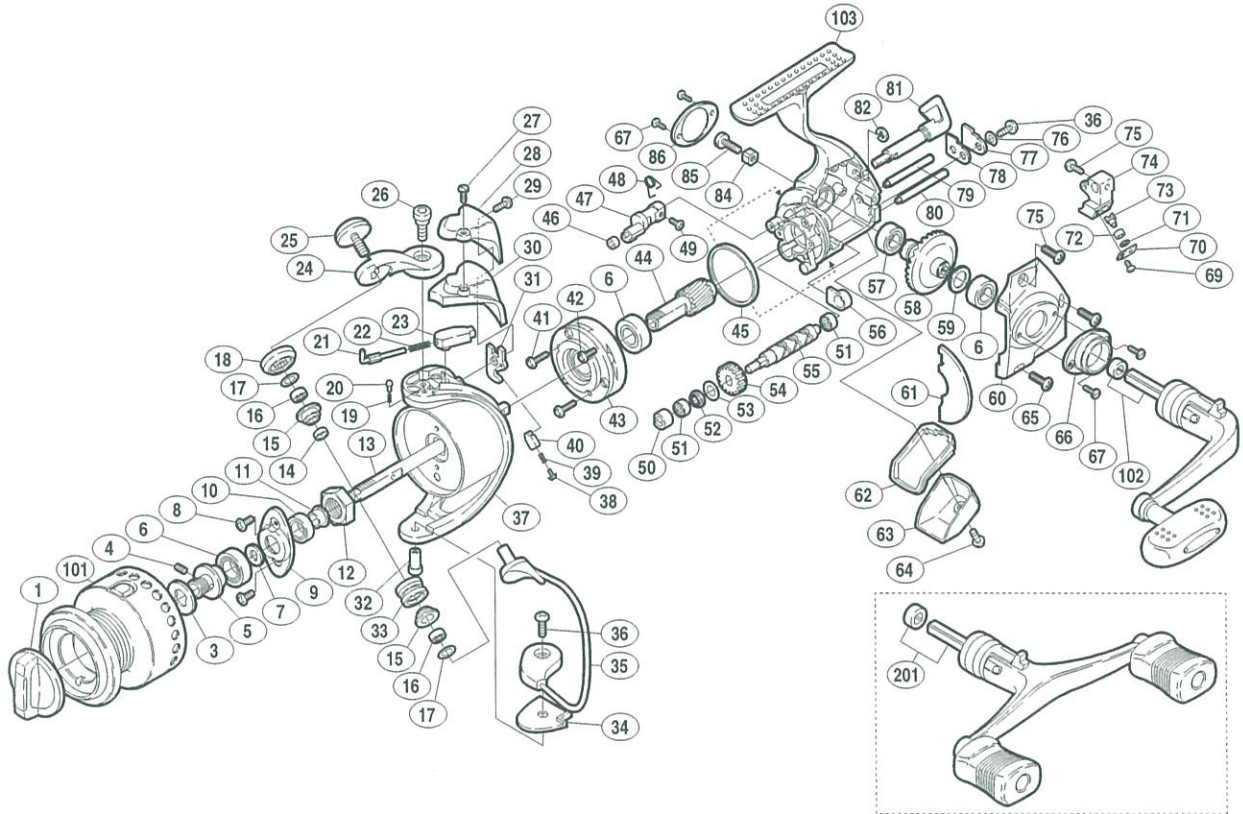


'98 STELLA 2500

商品コード (シングルハンドル仕様) 5-SC66 E025
(ダブルハンドル仕様) 5-SC66 E026

製品標準小売価格 55,500円
(ダブルハンドル仕様) 56,500円

短縮コード (シングルハンドル仕様) **01272**
(ダブルハンドル仕様) **01273**



推奨価格	部品番号	部品名	小売推奨価格
100	1	ドラッグツマミ組	1,500
200	3	スプール座金	100
000	4	セットスクリュー(M2×5)	100
400	5	スプール軸ベアリングガイド	500
100	6	ボールベアリング(#7×#13×4)	1,000
100	7	スプール受け	100
200	8	リテイナー固定ボルト	100
000	9	リテイナー	100
100	10	回転枠ベアリング(#5×#9×3)	700
100	11	回転枠受けカラー	100
100	12	回転枠ナット	300
100	13	スプール軸	1,000
250	14	ローラーベアリングカラー	200
000	15	アームローラーブッシュ	100
100	16	アームローラー用ベアリング(#5×#8×2)	600
100	17	ローラーベアリングシール	100
100	18	アームローラー受け	200
100	19	ドラッグクリックバネ	100
500	20	スプールピン	100
500	21	アームバネガイド(A)組	100
1,000	22	アームカムバネ	100
100	23	アームバネガイド(B)	100
2,000	24	アームカム	500
100	25	アーム固定ボルト	400
200	26	アームカム取付ケボルト	200
200	27	ガード固定ボルト	200
	28	バネカバーガード	2,000
	29	内ゲリレバーカバー固定ボルト	200
	30	アームカムバネカバー	300
10,000	31	内ゲリレバー	100

部品番号	部品名	小売推奨価格
32	ベール取付ケカム固定軸	200
33	アームローラー	500
34	ベール取付ケカムシート	100
35	ベールアーム組	2,000
36	固定ボルト(A)	100
37	回転枠	4,000
38	内ゲリバネガイド(A)	500
39	内ゲリレバーバネ	100
40	内ゲリバネガイド(B)	100
41	ローラークラッチ固定ボルト	100
42	ローラークラッチカバーボルト	100
43	ローラークラッチ組	1,000
44	ピニオンギヤ	1,000
45	フリクションリング	300
46	ストッパーカムリング	100
47	ストッパーカム	200
48	クリックバネ	100
49	ストッパーカム固定ボルト	100
50	クロスギヤブッシュ	100
51	クロスギヤ用ベアリング(#3×#6×2)	700
52	クロスギヤ用ギヤカラー	100
53	クロスギヤ用ギヤシート	100
54	クロスギヤ用ギヤ	500
55	クロスギヤ軸	1,000
56	ピニオンブッシュ	100
57	マスターギヤ用ベアリング(#7×#11×3)	1,000
58	マスターギヤ	2,000
59	摺動子座金(#7×#10)	100
60	フタ	1,000
61	フタフランジ	100

部品番号	部品名	小売推奨価格
62	本体カバー	200
63	本体ガード	3,000
64	本体ガード固定ボルト	400
65	フタ固定ボルト	100
66	防水キャップ(A)	100
67	防水キャップ固定ボルト	200
69	クロスギヤピン押サエボルト	100
70	クロスギヤピン押サエ板	100
71	クロスギヤピン調整座金	100
72	クロスギヤピンカラー	100
73	クロスギヤピン	250
74	摺動子	1,000
75	固定ボルト(B)	100
76	クロスギヤ軸押サエカラー	100
77	クロスギヤ軸カバー	100
78	クロスギヤ軸カバーシート	100
79	摺動子ガイド(A)	500
80	摺動子ガイド(B)	500
81	ストッパーツマミ	1,000
82	E形止メ輪 3.2	100
84	ハンドル固定ボルト座金	100
85	ハンドル固定ボルト	200
86	防水キャップ(B)	200
101	スプール組	11,000
102	ハンドル組	9,000
103	本体	12,500
201	ダブルハンドル組(ダブルハンドル仕様のみ)	10,000