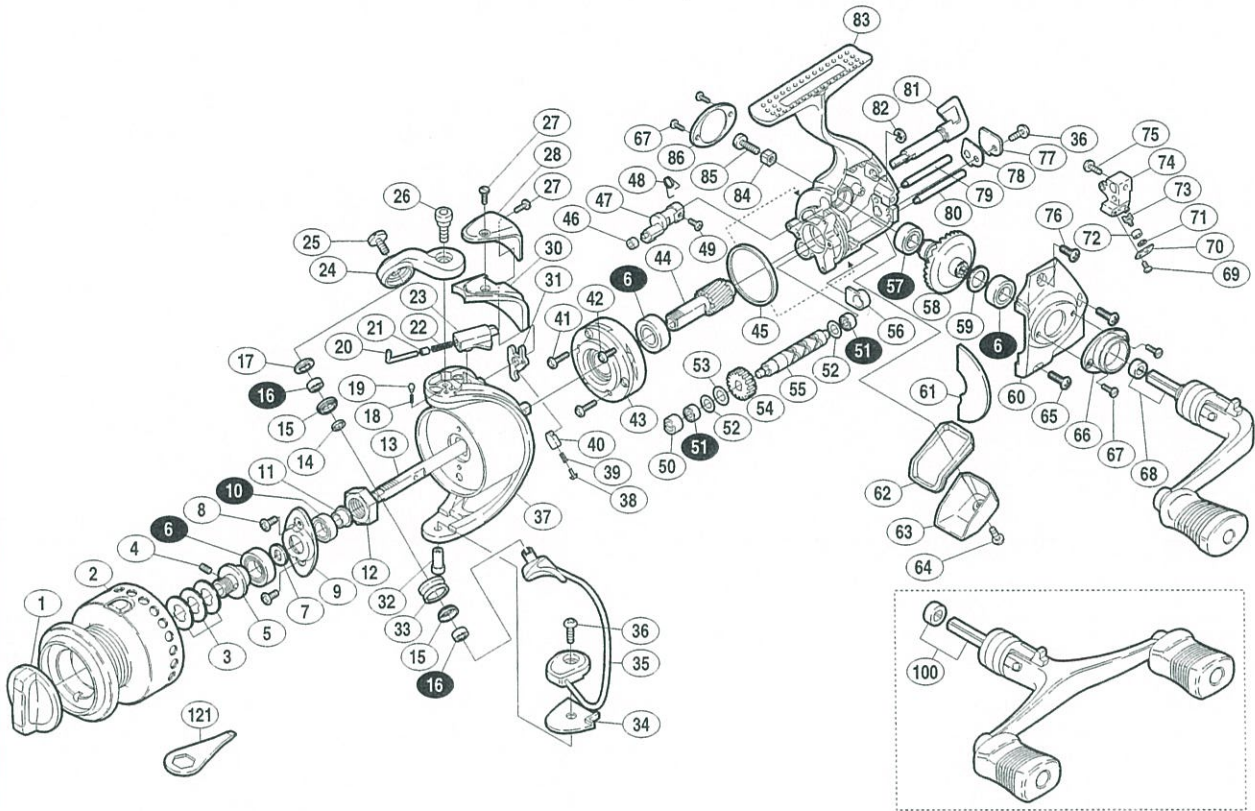


製品標準小売価格 53,300円  
(ダブルハンドル仕様) 54,300円

短縮コード (シングルハンドル仕様) **01268**  
(ダブルハンドル仕様) **01269**



※白ヌキ番号はボールベアリングを示します

部品番号	部品名	小売推奨価格
1	ドラグツマミ組	1,500
2	スプール組	9,000
3	スプール座金	50
4	セットスクリュー(M2×5)	100
5	スプール軸ベアリングガイド	500
6	ボールベアリング(#7×#13×4)	600
7	スプール受け	100
8	リテーナー固定ボルト	50
9	リテーナー	100
10	回転軸ベアリング(#5×#9×3)	600
11	回転軸受けカラー	100
12	回転軸ナット	300
13	スプール軸	1,000
14	ローラーベアリングカラー	200
15	アームローラーブッシュ	100
16	アームローラー用ベアリング(#4×#7×2.5)	600
17	アームローラー受け	200
18	ドラグクリックパネ	100
19	内ゲリレバー音出シピン	100
20	アームパネガイド(A)	100
21	アームパネガイド(A)カラー	100
22	アームカムパネ	100
23	アームパネガイド(B)	100
24	アームカム	500
25	アーム固定ボルト	300
26	アームカム取付ケルト	200
27	ガード固定ボルト(A)	200
28	パネカバーガード	2,000
30	アームカムパネカバー	300
31	内ゲリレバー	100

部品番号	部品名	小売推奨価格
32	ベール取付ケカム固定軸	200
33	アームローラー	500
34	ベール取付ケカムシート	100
35	ベールアーム組	2,000
36	固定ボルト	50
37	回転軸	4,000
38	内ゲリパネガイド(A)	100
39	内ゲリレバーパネ	100
40	内ゲリパネガイド(B)	100
41	ローラークラッチ固定ボルト	50
42	ローラークラッチカバーボルト	50
43	ローラークラッチ組	1,000
44	ピニオンギヤ	1,000
45	フリクションリング	300
46	ストッパーカムリング	50
47	ストッパーカム	200
48	クリックパネ	100
49	ストッパーカム固定ボルト	50
50	クロスギヤブッシュ	100
51	クロスギヤ用ベアリング(#3×#6×2)	600
52	クロスギヤ軸調整座金(#3.1×#5)	50
53	クロスギヤ用ギヤシート	100
54	クロスギヤ用ギヤ	500
55	クロスギヤ軸	1,000
56	ピニオンブッシュ	100
57	マスターギヤ用ベアリング(#7×#11×3)	600
58	マスターギヤ	2,000
59	摺動子座金(#7×#10)	50
60	フタ	1,000
61	フタフランジ	100

部品番号	部品名	小売推奨価格
62	本体カバー	200
63	本体ガード	3,000
64	本体ガード固定ボルト	200
65	フタ固定ボルト	100
66	防水キャップ(A)	200
67	防水キャップ固定ボルト	200
68	ハンドル組	9,000
69	クロスギヤビン押サエ板ボルト	50
70	クロスギヤビン押サエ板	100
71	クロスギヤビン調整座金	50
72	クロスギヤビンカラー	100
73	クロスギヤビン	300
74	摺動子	1,000
75	摺動子固定ボルト	50
76	フタ固定ボルト(短)	50
77	クロスギヤ軸カバー	100
78	クロスギヤ軸カバーシート	100
79	摺動子ガイド(A)	500
80	摺動子ガイド(B)	500
81	ストッパーツマミ	1000
82	E形止メ輪 3.2	50
83	本体	12,000
84	ハンドル固定ボルト座金	100
85	ハンドル固定ボルト	200
86	防水キャップ(B)	200
100	ダブルハンドル組(ダブルハンドル仕様のみ)	10,000
121	リールレンチ (付属品)	200