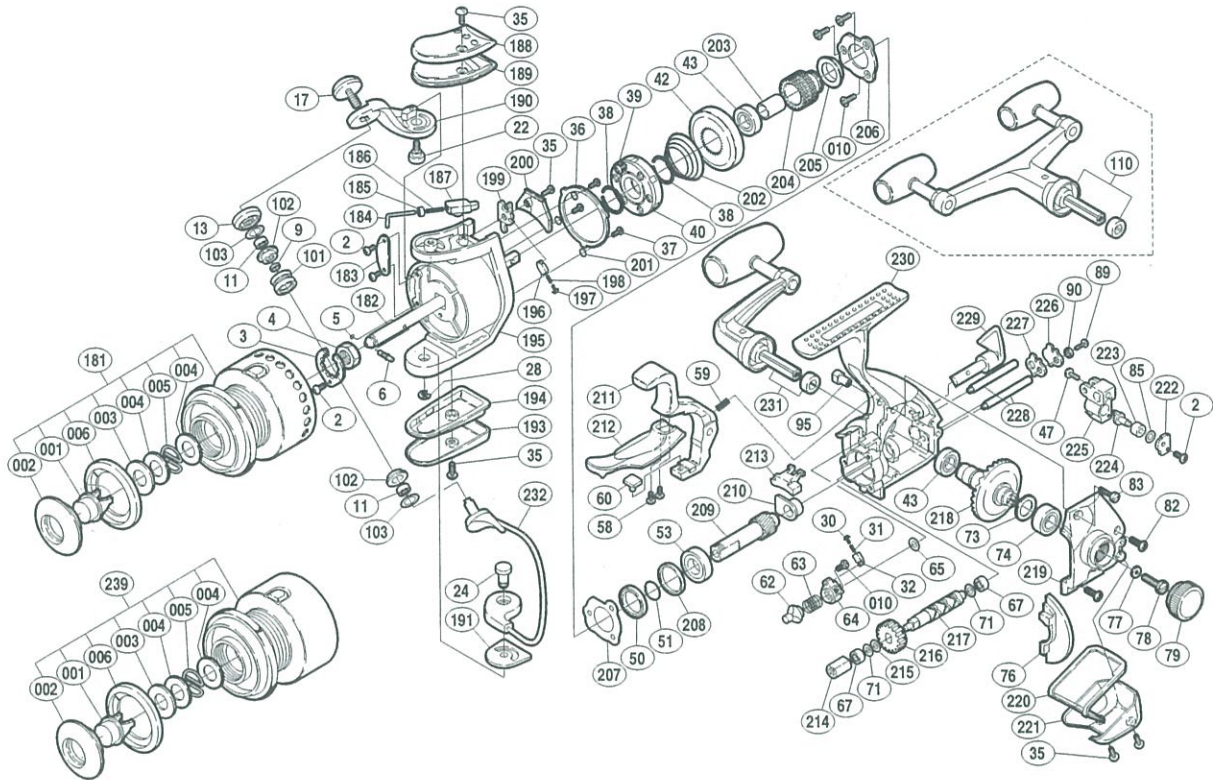


製品標準小売価格 74,000円  
(ダブルハンドル仕様) 76,000円

短縮コード (シングルハンドル仕様) **01264**  
(ダブルハンドル仕様) **01265**



部品番号	部品名	小売推奨価格
SP001	プッシュボタン	200
SP002	プッシュカラー	300
SP003	プッシュカラー座金	50
SP004	スプールバネ座金	50
SP005	スプールバネ	50
SP006	プッシュカラーリング	300
SP010	固定ボルト(A)	100
2	固定ボルト(B)	100
3	リテーナー	100
4	回転枠ナット	200
5	スプールピン固定Oリング	100
6	スプール受け固定ピン	100
9	ローラーベアリングカラー	50
11	アームローラー用ベアリング	600
13	アームローラー受け	200
17	アーム固定ボルト	300
22	アームカム取付ケボルト	200
24	取付ケカム固定軸	200
28	E形止メ輪 2.5	50
30	内ゲリバネガイド(A)	100
31	内ゲリレバーバネ	50
32	内ゲリバネガイド(B)	100
35	ガード固定ボルト(A)	200
36	ローラークラッチアウター	400
37	アウター固定ボルト	100
38	ローラークラッチ止メ輪	50
39	ローラークラッチカバーボルト	50
40	ローラークラッチ組	1,200
42	ブレーキコア	200
43	ボールベアリング(#7×#11×3)	600
47	摺動子固定ボルト	100
50	ブレーキギヤ用ベアリング	1,300
51	ブレーキギヤベアリング止メ輪	50
53	ピニオンギヤ用ベアリング	600
58	ブレーキレバーガード固定ボルト	100
59	ブレーキレバーバネ	50
60	ブレーキシュー(A)	50
62	ストッパーカム	200

部品番号	部品名	小売推奨価格
63	ストッパーカムバネ	50
64	ストッパーバネガイド	200
65	ストッパーバネガイド座金	50
66	クロスギヤ用ベアリング	600
67	クロスギヤ軸調整座金	50
71	摺動子座金(#7×#10)	50
73	マスターギヤ用ベアリング(フタ側)	600
74	フタフランジ	500
76	ハンドル固定ボルト座金	50
77	ハンドル固定ボルト	200
78	防水キャップ	500
79	フタ固定ボルト	50
82	ブレーキレバー固定ボルト	50
83	クロスギヤピン調整座金	50
85	クロスギヤ軸押サエボルト	100
89	クロスギヤ軸押サエカラー	100
90	ブレーキレバー固定軸	200
101	アームローラー	500
102	アームローラーブッシュ	50
103	ローラーベアリングシール	50
181	スプール組	14,000
182	スプール軸	1,000
183	バランスカーカバー	100
184	アームバネガイド(A)	100
185	アームカムバネ座金	50
186	アームカムバネ	100
187	アームバネガイド(B)	100
188	バネカバーガード	1,000
189	アームカムバネカバー	200
190	アームカム	300
191	ベール取付ケカムシート	50
193	取付ケカムカバーガード	1,000
194	ベール取付ケカバー	200
195	ローター	4,500
196	内ゲリバネガイド(B)	100
197	内ゲリバネガイド(A)	100
198	内ゲリレバーバネ	50
199	内ゲリレバー	100

部品番号	部品名	小売推奨価格
200	内ゲリレバーカバー	200
201	Oリング	50
202	ブレーキコアバネ	100
203	ピニオンギヤカラー	100
204	ブレーキギヤ	600
205	ブレーキコアカラー	200
206	ブレーキベアリング押サエ板	100
207	ブレーキベアリングシール	100
208	ブレーキギヤベアリングカラー	100
209	ピニオンギヤ	600
210	ピニオンブッシュ	100
211	ブレーキレバー	4,000
212	ブレーキレバーガード	400
213	ブレーキシュー(B)	100
214	クロスギヤブッシュ	50
215	クロスギヤ用ギヤシート	50
216	クロスギヤ用ギヤ	300
217	クロスギヤ軸	800
218	マスターギヤ	1,500
219	フタ	3,000
220	本体カバー	400
221	本体ガード	2,000
222	クロスギヤピン押サエ板	100
223	クロスギヤピンカラー	50
224	クロスギヤピン	200
225	摺動子	500
226	クロスギヤ軸カバー	100
227	クロスギヤ軸カバーシート	50
228	摺動子ガイド	200
229	ストッパーツマミ	800
230	本体	13,000
231	ハンドル組	9,500
232	ベールアーム組	3,500
239	替スプール組	12,000
110	ダブルハンドル組 (ダブルハンドル仕様のみ)	13,500