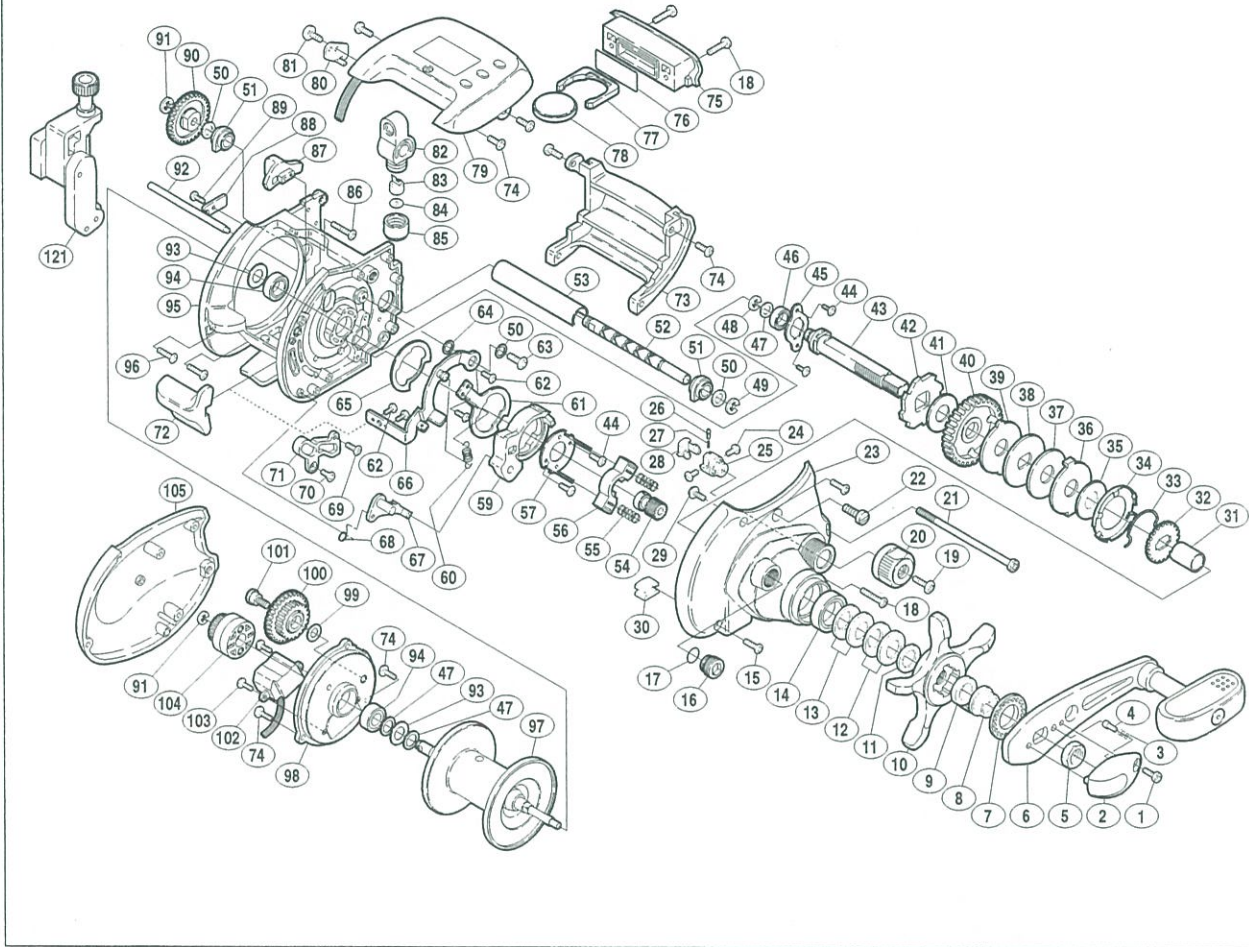


製品標準小売価格 26,500円

短縮コード **01220**



部品番号	部品名	小売推奨価格
1	リテーナー固定ボルト	50
2	リテーナー	200
3	音出シパネ	50
4	音出シピン	50
5	ハンドル固定ナット	100
6	ハンドル組	2,600
7	音出シ座金	50
8	ハンドル受け	100
9	スタードラッグ Spacer	50
10	スタードラッグ	400
11	ベアリング押サエ	50
12	サラパネ (DB-8L)	50
13	サラパネ (DB-8H)	50
14	メインギヤ軸ベアリング (A)	700
15	本体 A 固定ボルト (短)	50
16	本体 A 軸受け	100
17	Oリング (#6)	50
18	固定ボルト (A)	50
19	スプールドラッグツマミ固定ボルト	50
20	スプールドラッグツマミ	300
21	本体 B 固定ボルト (B)	300
22	本体 A 固定ボルト (B)	100
23	本体 A 組	2,600
24	スプールドラッグカバー固定ボルト	50
25	スプールドラッグ受け台	100
26	スプールドラッグ音出シピン	50
27	スプールドラッグパネ	50
28	スプールドラッグカバー	50
29	メインギヤ軸受け固定ボルト	50
30	糸止め	100
31	ローラークラッチインナーチューブ	400
32	スタードラッグ板	200
33	ドラッグ音出シパネ	100
34	ドラッグパネホルダー	100
35	スタードラッグ座金 C-1 (布)	100
36	スタードラッグ板 B (耳付)	100

部品番号	部品名	小売推奨価格
37	スタードラッグ座金 C (布)	100
38	スタードラッグ座金 F (小判穴)	100
39	スタードラッグ座金 B-1 (耳付-布)	100
40	メインギヤ	800
41	スタードラッグ座金 A (布)	100
42	ストッパーギヤ	200
43	メインギヤ軸	700
44	固定ボルト (B)	50
45	メインギヤ軸固定板	100
46	メインギヤ軸ベアリング (B)	700
47	メインギヤ軸座金	50
48	E 形止メ輪 3	50
49	E 形止メ輪 4	50
50	メインギヤ座金 (D)	50
51	クロスギヤ軸受け	50
52	クロスギヤ軸	800
53	レベルwindパイプ	300
54	ピニオンギヤ組	600
55	クラッチヨークパネ	50
56	クラッチヨーク	100
57	クラッチカム押サエ板	200
59	クラッチカム	300
60	クラッチレバー位置決めパネ	50
61	クラッチプレート (B)	200
62	取付ケボルト (C)	50
63	クラッチプレート (A) 取付ケボルト	50
64	クラッチプレート (A) 座金 (B)	50
65	クラッチカム座金	50
66	クラッチプレート (A)	300
67	クラッチツメ	200
68	クラッチツメパネ	50
69	クラッチツメスライド台固定ボルト (トラス)	50
70	クラッチツメスライド台固定ボルト (サラ)	50
71	クラッチツメスライド台	200
72	クラッチレバー (A)	300
73	レベルwindガード	400

部品番号	部品名	小売推奨価格
74	固定ボルト (D)	50
75	電池ケースフタ	400
76	電池ケース防水ゴム	100
77	電池ホルダー	100
78	リチウム電池 (CR2032)	100
79	カウンターケース組	9,000
80	リード線固定座金	50
81	本体 B 受け固定ボルト (頭大)	50
82	レベルwind組	500
83	クロスギヤピン	200
84	レベルwind座金	50
85	レベルwind受け	100
86	本体 B 固定ボルト (長)	50
87	クラッチレバー (B)	100
88	クロスギヤ軸固定板	50
89	クロスギヤ軸受け固定ボルト	50
90	クロスギヤ (C)	200
91	E 形止メ輪 2.5	50
92	レベルwind棒	200
93	スプールドラッグ防水座金	50
94	ボールベアリング (#6×#12×4)	700
95	本体 B 組	2,600
96	本体 B 固定ボルト (短)	50
97	スプールドラッグ組	2,000
98	本体 B 受け	500
99	座金	50
100	クロスギヤ (B)	200
101	クロスギヤ (B) 軸	200
102	リードスイッチケース組	500
103	リードスイッチケース固定ボルト	50
104	クロスギヤ (A) 組	400
105	本体 B	1,300
121	リーダーユニット組 (P-9)	1,000