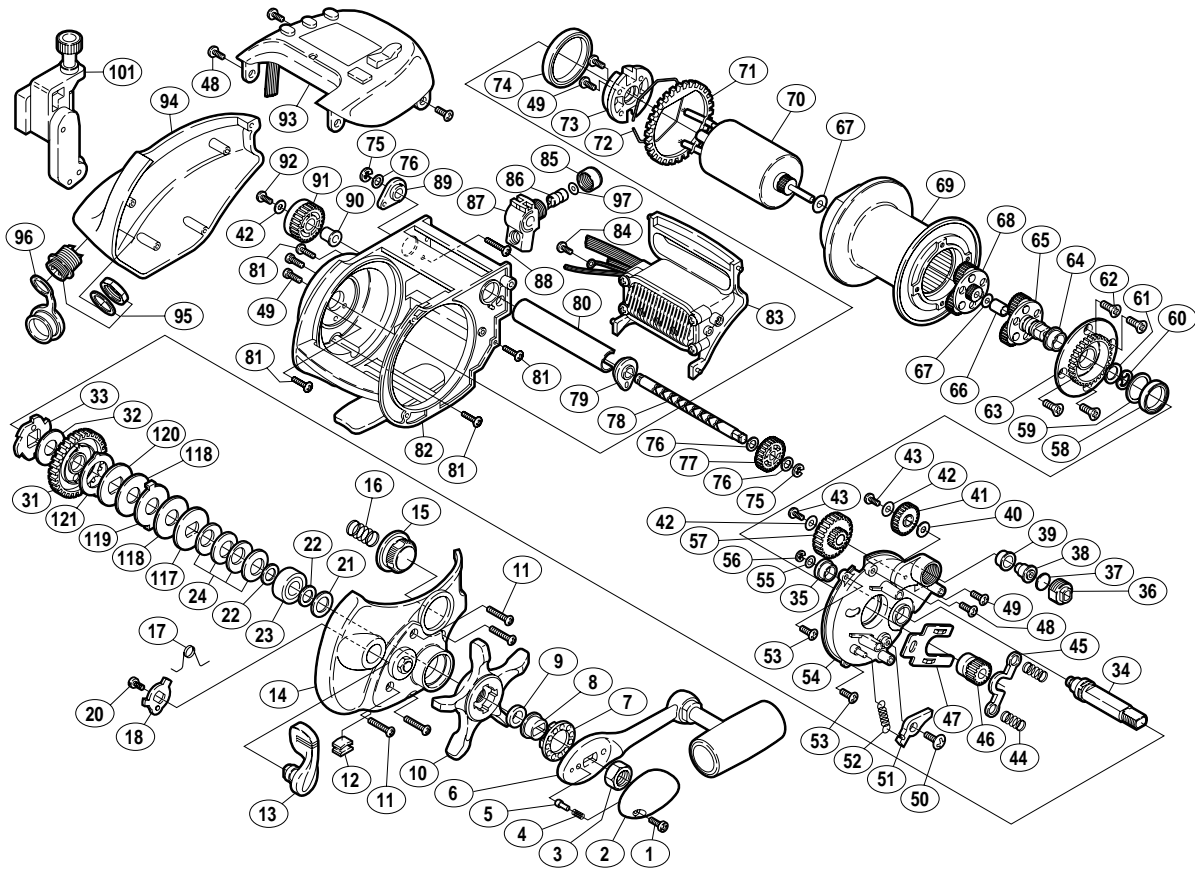


## 電動丸 3000XH

商品コード 5 - RG10 3000

製品標準小売価格 85,000円

短縮コード 01185



部 品 号	部 品 名	小売推奨 価 格
1	リテーナー固定ボルト	50
2	リテーナー	200
3	ハンドル固定ナット	200
4	音出シバネ	50
5	音出シピン	50
6	ハンドル組	6,000
7	音出シ座金	100
8	ハンドル受け	100
9	スタードラッグスペーサー	50
10	スタードラッグ	400
11	本体A固定ボルト	50
12	系止メ	100
13	クラッチ切換エレバー	400
14	本体A	3,000
15	キャスコンツマミ	400
16	キャスコン用バネ	100
17	クラッチレバーバネ	100
18	クラッチカム	300
20	クラッチ切換エレバー固定ボルト	200
21	ベアリング押エ	100
22	スプール軸座金A	50
23	メインギヤ軸用ベアリング	700
24	サラバネ(DB-8H)	100
31	メインギヤ	2,000
32	スタードラッグ座金A	100
33	ストッパーギヤ組	400
34	メインギヤ軸	1,000
35	メインギヤ軸ブッシュ	100
36	キャスコン用ナット	200
37	スプール軸当タリB	50
38	キャスコン用ローター	100
39	キャスコン用ブッシュ	100
40	クロスギヤ伝達用ギヤ(A)用座金	100

部 品 号	部 品 名	小売推奨 価 格
41	クロスギヤ伝達用ギヤ(A)	200
42	クロスギヤ伝達用ギヤ(A)用取付ケ座金	100
43	クロスギヤ伝達用ギヤ取付ケボルト	50
44	クラッチヨークバネ	50
45	クラッチヨーク	100
46	ピニオンギヤ組	1,500
47	クラッチプレート	400
48	カウンターケース(A)組取付ケボルト	50
49	固定ボルト(A)	50
50	ストッパーツメ取付ケボルト	50
51	ストッパーツメ	100
52	ストッパーツメバネ	50
53	本体A固定板固定ボルト	50
54	本体A固定板	2,000
55	メインギヤ軸座金	50
56	E形止メ輪 3.2	50
57	クロスギヤ伝達用ギヤ(B)	200
58	ボールベアリング(A側)	1,000
59	スプール調整座金	100
60	クリセント止メ輪	50
61	減速ギヤ用プレート(B)止メ座金	50
62	スプール右サイドプレート固定ボルト	50
63	スプール右サイドプレート	1,000
64	減速ギヤ用プレート(B)軸受け	300
65	減速ギヤ用プレート(B)組	1,500
66	減速ギヤ用プレート(B)軸ブッシュ	200
67	遊星ギヤ調整座金(A)	50
68	減速ギヤ用プレート(A)組	1,500
69	スプール	6,000
70	モーター組	8,000
71	カウンターギヤ(A)	500
72	カウンターギヤ(A)止メ	100
73	モーターホルダー	200

部 品 号	部 品 名	小売推奨 価 格
74	ボールベアリング(B側)	2,000
75	E形止メ輪 3	50
76	クロスギヤ座金	50
77	クロスギヤ用ギヤ	300
78	クロスギヤ軸	1,000
79	クロスギヤ受け(A)	100
80	レベルwindパイプ	500
81	取付ケボルト(B)	50
82	本体枠組	8,000
83	カウンターケース(B)組	5,000
84	F G用ボルト	100
85	レベルwind受け	100
86	クロスギヤ受け(B)	100
87	レベルwind組	1,000
88	本体B固定ボルト(長)	100
89	クロスギヤ受ケ(B)	100
90	カウンターギヤ(B)用カラー	100
91	カウンターギヤ(B)組	300
92	カウンターギヤ(B)組取付ケボルト	50
93	カウンターケース(A)組	11,300
94	本体B	3,000
95	ソケット	500
96	ソケット防水パッキン	300
97	レベルwind座金	50
117	スタードラッグ座金C	100
118	スタードラッグ座金G	100
119	スタードラッグ座金E	100
120	スタードラッグ座金F	100
121	スタードラッグ座金B	100
200	コネクターコード一式	4,000
101	リーダーユニット組(P-9)	2,500