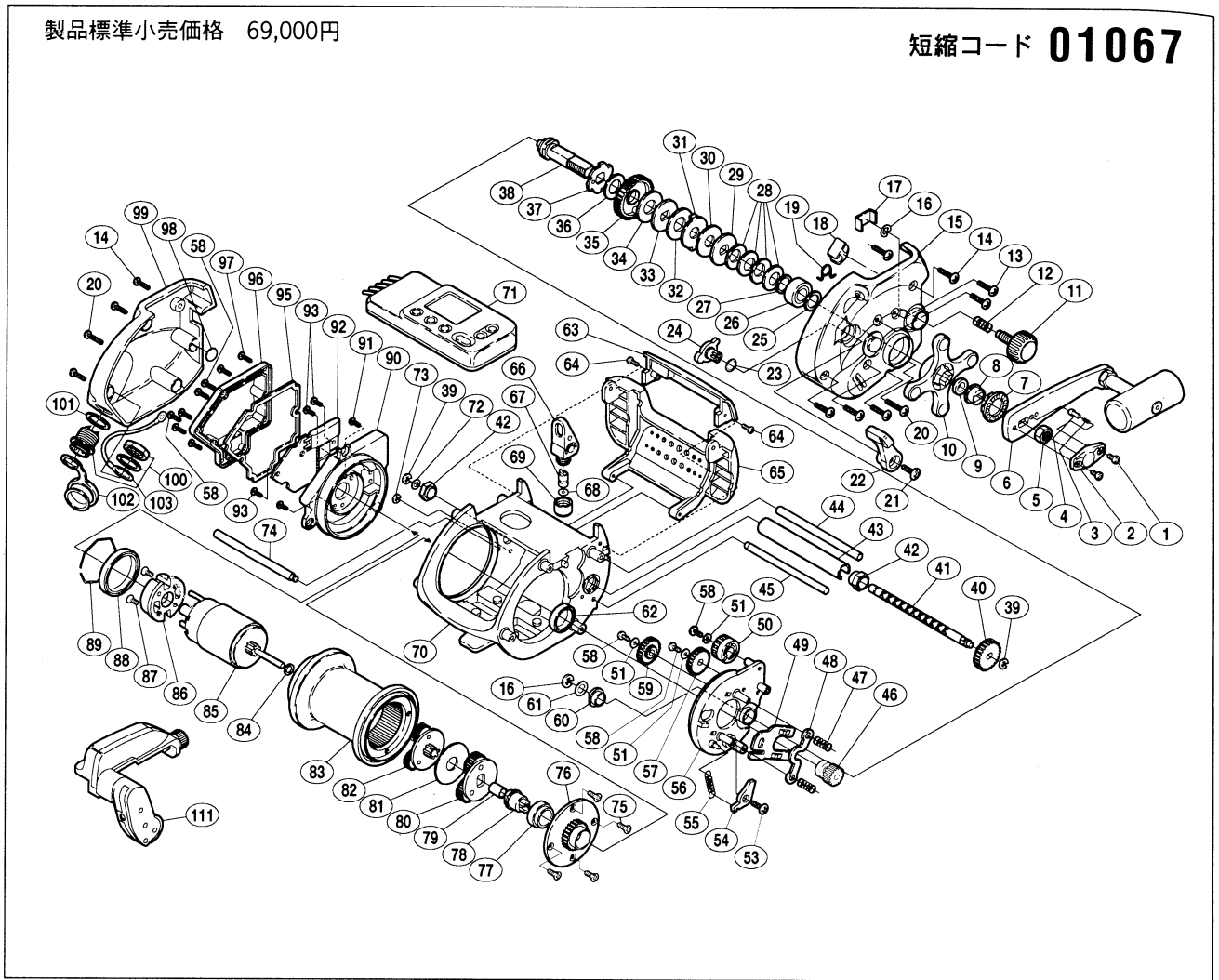


製品標準小売価格 69,000円

短縮コード **01067**



部品番号	部品名	小売推奨価格
1	リテーナ固定ボルト	100
2	リテーナ	100
3	音出シパネ	100
4	音出シピン	200
5	ハンドル固定ナット	200
6	ハンドル組	5,000
7	音出シ座金	100
8	ハンドル受け	100
9	スタードラッグスペーサー	100
10	スタードラッグ	700
11	スプールドラッグツマミ	500
12	スプールドラッグユルミ止メパネ	100
13	本体A固定ボルト	100
14	本体固定ボルト(短)	100
15	本体A	2,500
16	E形止メ輪 3.2	50
17	スプールドラッグ座金	50
18	糸止メ	100
19	クラッチレバーパネ	50
20	本体固定ボルト(長)	50
21	クラッチ切換エレバー固定ボルト	50
22	クラッチ切換エレバー	400
23	クラッチカム調整座金	50
24	クラッチカム	400
25	ベアリング押工	100
26	メインギヤ軸用ベアリング	800
27	メインギヤ軸カラー	100
28	サラパネ(DB-8H)	100
29	スタードラッグ座金F	100
30	スタードラッグ座金D	100
31	スタードラッグ座金E	100
32	スタードラッグ座金A(緑)	100
33	スタードラッグ座金C	100
34	スタードラッグ座金B	100
35	メインギヤ	3,000

部品番号	部品名	小売推奨価格
36	スタードラッグ座金A(白)	100
37	ストッパーギヤ組	500
38	メインギヤ軸	1,000
39	E形止メ輪 3	50
40	クロスギヤ用ギヤ	500
41	クロスギヤ軸	1,000
42	クロスギヤ受け	100
43	レベルwindパイプ	500
44	レベルwind棒(C)	300
45	レベルwind棒(B)	300
46	ピニオンギヤ組	2,000
47	クラッチヨークパネ	100
48	クラッチヨーク	200
49	クラッチプレート	400
50	カウンターギヤ(B)組	1,000
51	クロスギヤB押工板	50
53	ストッパー取付ケボルト	50
54	ストッパーツメ	100
55	ストッパーツメパネ	100
56	本体A固定板	2,000
57	クロスギヤ伝達用ギヤ(A)	300
58	取付ケボルト	100
59	クロスギヤ伝達用ギヤ(B)	300
60	メインギヤ軸ブッシュ	100
61	メインギヤ軸座金	100
62	ボールベアリング(A側)	1,000
63	レベルwindカバー	1,000
64	レベルwindカバー固定ボルト	100
65	レベルwindガード	1,500
66	レベルwind組	1,000
67	クロスギヤピン	400
68	レベルwind座金	50
69	レベルwind受け	200
70	本体枠組	6,000
71	カウンターケースA組	20,000

部品番号	部品名	小売推奨価格
72	クロスギヤ座金	100
73	E形止メ輪 2	50
74	レベルwind棒(A)	300
75	スプール右サイドプレート固定ボルト	100
76	スプール右サイドプレート	1,000
77	減速ギヤ用B軸受け	100
78	減速ギヤ用プレートB軸	400
79	減速ギヤ用プレートB軸ブッシュ	100
80	減速ギヤ用プレートB組	1,000
81	遊星ギヤ調整座金(B)	100
82	減速ギヤ用プレートA組	100
83	スプール	600
84	遊星ギヤ調整座金(A)	100
85	モーター組	7,500
86	モーターホルダー	1,500
87	モーターホルダー固定ボルト(B)	50
88	ボールベアリング(B側)	2,000
89	ベアリング抜け止メ	100
90	本体枠B受け	1,700
91	モーターホルダー固定ボルト(A)	100
92	カウンターケースB基板組	6,000
93	カウンターケースB基板取付ボルト	100
95	カウンターケースBバックシン	200
96	カウンターケースBフタ	1,000
97	カウンターケースBフタ固定ボルト	100
98	スプール軸当タリB	50
99	本体B	2,000
100	ソケット	500
101	ソケット防水バックシン(A)	100
102	ソケット防水バックシン(B)	300
103	アース線組	300
111	リーダーユニット組(P-01)	2,500
200	コネクターコード式	4,000