

# SHIMANO

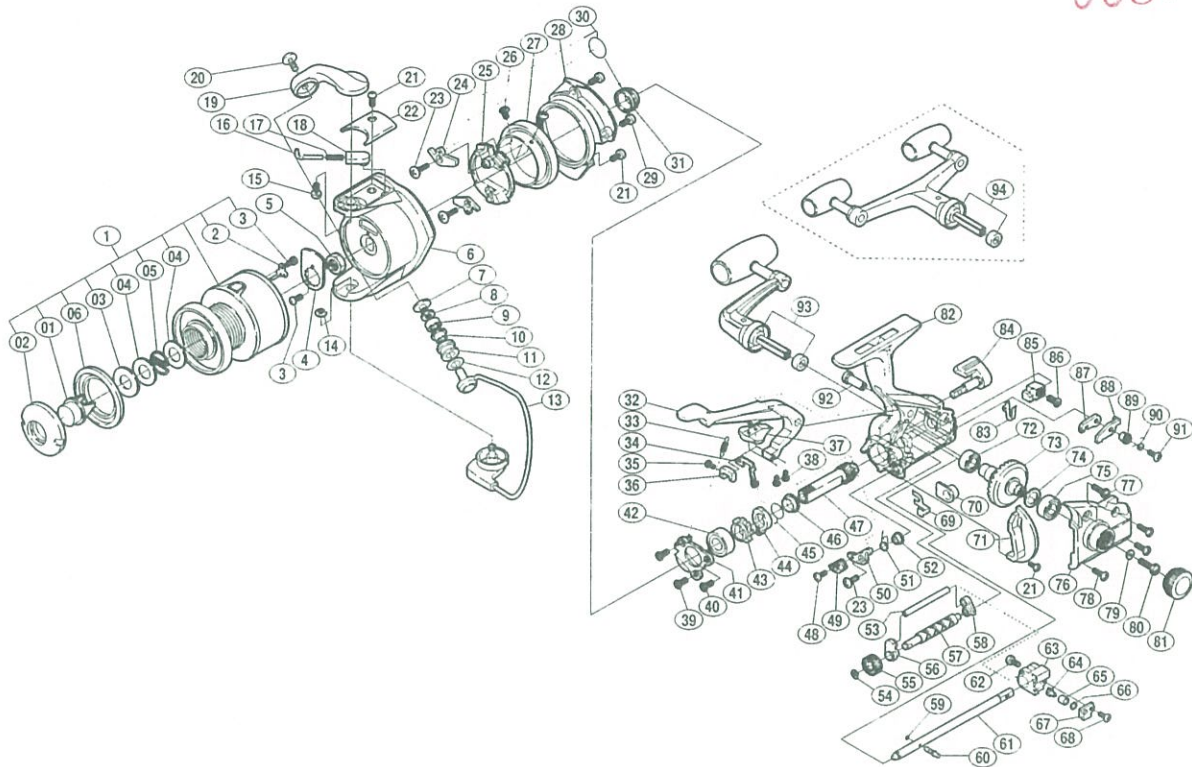
## BB-X3000

商品コード (シングルハンドル仕様) 5-SC44 3000  
(ダブルハンドル仕様) 5-SC44 3100

製品標準小売価格  
(シングルハンドル仕様) 28,000円  
(ダブルハンドル仕様) 29,500円

短縮コード (シングルハンドル仕様) ~~00736~~  
(ダブルハンドル仕様) ~~00736~~

00871  
00877



部品番号	部品名	小売推奨価格
SP01	プッシュボタン	100
SP02	プッシュカラー	200
SP03	プッシュカラー座金	50
SP04	スプールバネ座金	50
SP05	スプールバネ	50
SP06	プッシュカラーリング	200
1	スプール組	4,500
2	スプールロックバネ	200
3	固定ボルト	50
4	リテーナー	100
5	固定棒ナット	100
6	ローター	2,000
7	アームローラー座金	50
8	ローラーベアリングシール	50
9	アームローラー用ベアリング	600
10	アームローラープッシュ	50
11	アームローラー(SiC)	1,000
12	アームローラー受け座金	100
13	ベールアーム組	1,800
14	E型止メ輪2.5	50
15	アームカム取付ケボルト	50
16	アームバネガイド(A)	100
17	アームカムバネ	50
18	アームバネガイド(B)	50
19	アームカム	300
20	アーム固定ボルト	50
21	固定ボルト	50
22	アームカムバネカバー	100
23	固定ボルト	50
24	ブレーキツメ	100
25	ブレーキ板	300
26	ブレーキ板固定ボルト	50
27	ローターベアリング	3,800
28	ベアリング押エリリング	200
29	リング固定ボルト(B)	50

部品番号	部品名	小売推奨価格
30	ブレーキツメバネ	50
31	ブレーキツメバネカラー	50
32	ブレーキレバー	3,500
33	ブレーキレバーバネ	50
34	ブレーキリンク(A)	200
35	ブレーキシュー(A)固定ボルト	50
36	ブレーキシュー(A)	100
37	当たり	100
38	当たり固定ボルト	50
39	ベアリング押エリ板固定ボルト(短)	50
40	ベアリング押エリ板固定ボルト(長)	50
41	ベアリング押エリ板	100
42	ピニオンギヤ用ベアリング	600
43	歯付ストッパー	200
44	サイレントカム	100
45	サイレントカムバネ	50
46	サイレントカムカラー	50
47	ピニオンギヤ	900
48	ブレーキシュー(B)固定ボルト	50
49	ブレーキシュー(B)	100
50	ブレーキリンク(B)	100
51	ブレーキリンク(B)バネ	50
52	ブレーキリンク(B)カラー	50
53	摺動子ガイド	100
54	クリセント止め輪(No5103-12)	50
55	クロスギヤ用ギヤ	200
56	クロスギヤプッシュ(前)	100
57	クロスギヤ軸	500
58	クロスギヤプッシュ(後)	50
59	スプールピン固定Oリング	50
60	スプール受け固定ピン	50
61	スプール輪	900
62	摺動子固定ボルト	50
63	摺動子	200
64	クロスギヤビン	200

部品番号	部品名	小売推奨価格
65	クロスギヤビンカラー	50
66	クロスギヤビン調整座金	50
67	クロスギヤビン押エリ板	100
68	クロスギヤビン押エリ板固定ボルト	50
69	クロスギヤ止め	100
70	ピニオンプッシュ	50
71	前ツバ	300
72	マスターギヤ用ベアリング(本体側)	600
73	マスターギヤ	1,500
74	マスターギヤ調節座金(#7×#10)	50
75	マスターギヤ用ベアリング(フタ側)	600
76	フタ	400
77	ブレーキレバー固定ボルト	300
78	フタ固定ボルト	50
79	ハンドル固定ボルト座金	50
80	ハンドル固定ボルト	200
81	防水キャップ	500
82	本体	4,000
83	ストッパー輪受けバネ	50
84	ストッパーツマミ	300
85	ストッパーカム	100
86	ストッパーカム固定ボルト	50
87	ストッパー受け	100
88	ストッパー	100
89	ストッパーバネカラー	50
90	ストッパーバネ	50
91	ストッパー固定ボルト	50
92	ブレーキレバー固定軸	300
93	ハンドル組	5,000
94	ダブルハンドル組(ダブルハンドル仕様のみ)	7,000
160	深ミズスプール	4,500