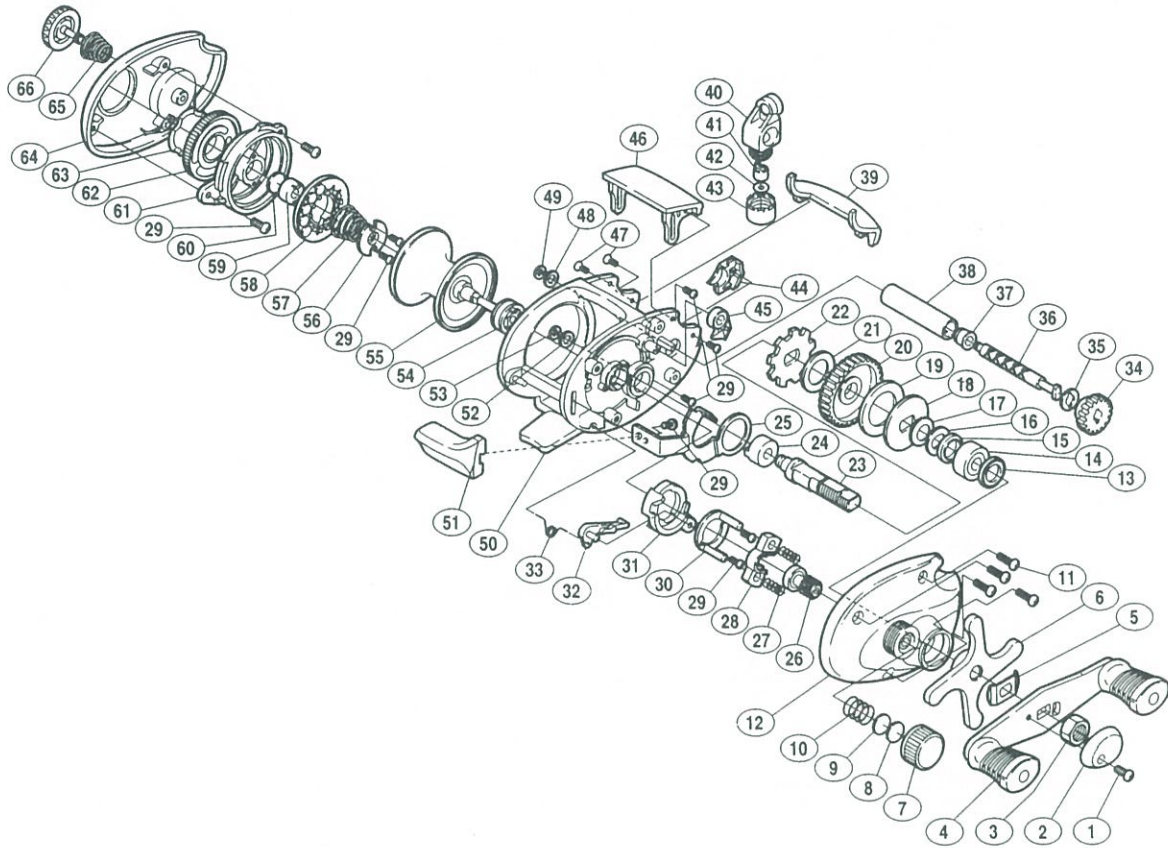


バンタムクレストファイヤー CR-200

商品コード 5-RH23 2000
(糸) 5-RH23 2100

製品標準小売価格 4,480円
(糸) 4,980円

短縮コード **00873**
(糸) **00874**



0000
0100
B
9

部品番号	部品名	小売推奨価格
1	リテーナ固定ボルト	50
2	リテーナ	100
3	ハンドル固定ナット	100
4	ハンドル組	500
5	ハンドル受け座金	50
6	スタードラッグ	200
7	スプールドラッグツマミ	100
8	スプールドラッグ座金(B)	50
9	スプールドラッグ座金(A)	50
10	スプールドラッグバネ	50
11	本体A固定ボルト	50
12	本体A	200
13	ベアリングブッシュ	50
14	メインギヤ軸ベアリング	600
15	メインギヤ座金B	50
16	メインギヤ座金C	50
17	サラバネ(DB-8H)	50
18	スタードラッグ板	100
19	スタードラッグ座金C	100
20	メインギヤ	400
21	スタードラッグ座金B	100
22	ストッパーギヤ	100

部品番号	部品名	小売推奨価格
23	メインギヤ軸	300
24	メインギヤ軸ブッシュ	50
25	クラッチプレート	100
26	ピニオンギヤ組	400
27	クラッチヨークバネ	50
28	クラッチヨーク	50
29	固定ボルト	50
30	クラッチカム押工	100
31	クラッチカム	100
32	クラッチツメ	100
33	クラッチツメバネ	50
34	ピニオン(B)	100
35	クロスギヤ軸座金(A)	50
36	クロスギヤ軸	400
37	クロスギヤ受け(A)	50
38	レベルwindパイプ	100
39	レベルwindプロテクター	200
40	レベルwind組	300
41	クロスギヤピン	200
42	レベルwind座金	50
43	レベルwind受け	100
44	メインギヤ軸カバー	50

部品番号	部品名	小売推奨価格
45	ストッパー組	200
46	サムレスト	200
47	固定ボルト	50
48	クロスギヤ軸座金(B)	50
49	E形止メ輪2	50
50	本体枠組	800
51	クラッチレバー	100
52	メインギヤ軸座金D	50
53	E形止メ輪3	50
54	本体枠Aブッシュ	50
55	スプール組	500
56	マグネット受け押工板	50
57	マグネット受けバネ	50
58	マグネット受け組	400
59	本体枠Bブッシュ	50
60	スプール軸当タリB	50
61	本体枠B受け	200
62	ブレーキツマミ	100
63	ブレーキツマミナミ座金	50
64	本体B	200
65	固定ボルトバネ	100
66	本体B固定ボルト	200