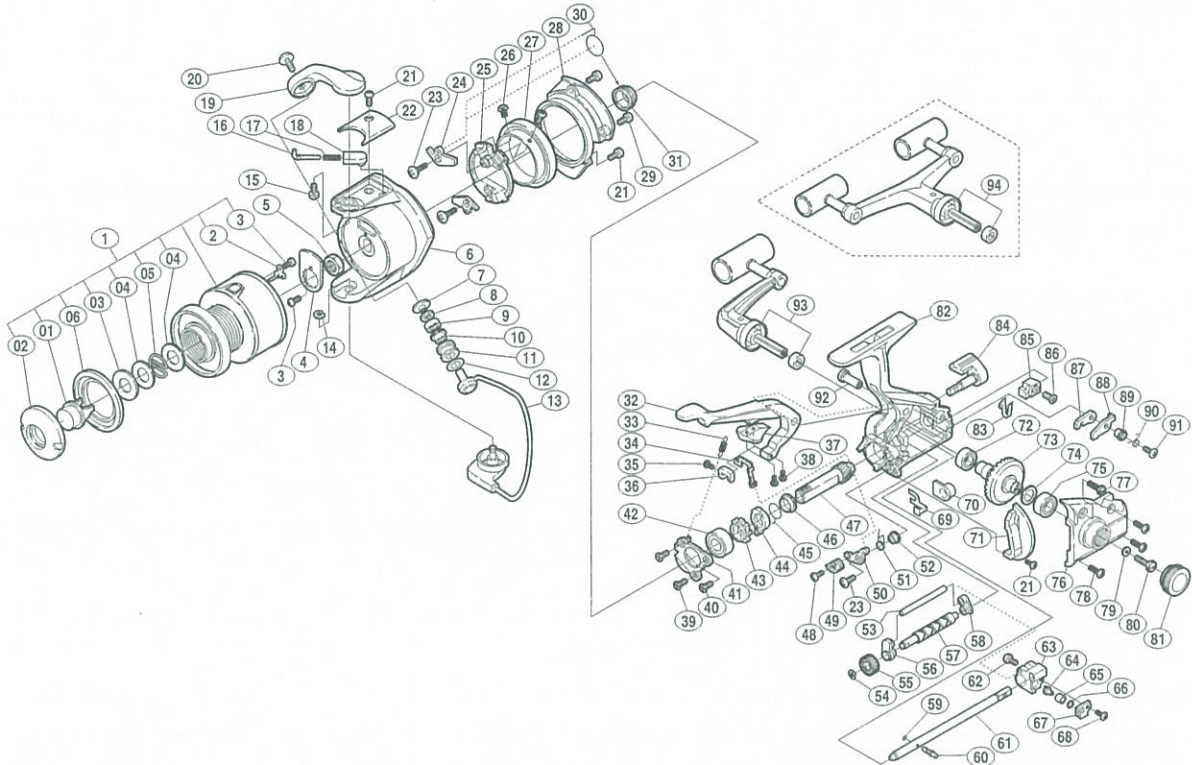


製品標準小売価格

(シングルハンドル仕様) 19,800円  
(ダブルハンドル仕様) 21,300円

短縮コード (シングルハンドル仕様) **00848**  
(ダブルハンドル仕様) **00883**



部品番号	部品名	小売推奨価格
SP01	プッシュボタン	100
SP02	プッシュカラー	200
SP03	プッシュカラー座金	50
SP04	スプールの座金	50
SP05	スプールのバネ	50
SP06	プッシュカラーリング	200
1	スプール組	4,000
2	スプールロックバネ	100
3	固定ボルト	50
4	リテーナー	100
5	回転枠ナット	100
6	ローター	800
7	アームローラ座金	50
8	ローラーベアリングシール	50
9	アームローラー用ベアリング	600
10	アームローラーブッシュ	50
11	アームローラー(SiC)	1,000
12	アームローラー受け座金	100
13	ペールアーム組	1,000
14	E型止メ輪2.5	50
15	アームカム取付ケボルト	50
16	アームバネガイド(A)	100
17	アームカムバネ	50
18	アームバネガイド(B)	50
19	アームカム	200
20	アーム固定ボルト	50
21	固定ボルト	50
22	アームカムバネカバー	100
23	固定ボルト	50
24	ブレーキツメ	100
25	ブレーキ板	200
26	ブレーキ板固定ボルト	50
27	ローターベアリング	3,500
28	ベアリング押エリング	100

部品番号	部品名	小売推奨価格
29	リング固定ボルト(B)	50
30	ブレーキツメバネ	50
31	ブレーキツメバネカラー	50
32	ブレーキレバー	2,500
33	ブレーキレバーバネ	50
34	ブレーキリンク(A)	200
35	ブレーキシュー(A) 固定ボルト	50
36	ブレーキシュー(A)	100
37	当たり	100
38	当たり固定ボルト	50
39	ベアリング押工板固定ボルト(短)	50
40	ベアリング押工板固定ボルト(長)	50
41	ベアリング押工板	100
42	ピニオンギヤ用ベアリング	600
43	備付ストッパー	200
44	サイレントカム	100
45	サイレントカムバネ	50
46	サイレントカムカラー	50
47	ピニオンギヤ	700
48	ブレーキシュー(B) 固定ボルト	50
49	ブレーキシュー(B)	100
50	ブレーキリンク(B)	100
51	ブレーキリンク(B) バネ	50
52	ブレーキリンク(B) カラー	50
53	摺動子ガイド	100
54	クリセント止メ輪(No5103-12)	50
55	クロスギヤ用ギヤ	200
56	クロスギヤブッシュ(前)	50
57	クロスギヤ軸	500
58	クロスギヤブッシュ(後)	50
59	スプールの固定Oリング	50
60	スプールの受け固定ピン	50
61	スプールの軸	500
62	摺動子固定ボルト	50

部品番号	部品名	小売推奨価格
63	摺動子	200
64	クロスギヤビン	200
65	クロスギヤビンカラー	50
66	クロスギヤビン調整座金	50
67	クロスギヤビン押工板	50
68	クロスギヤビン押工板固定ボルト	50
69	クロスギヤ止メ	50
70	ピニオンブッシュ	50
71	前ツバ	100
72	マスターギヤ用ベアリング(本体側)	600
73	マスターギヤ	800
74	マスターギヤ調整座金(#7×#10)	50
75	マスターギヤ用ベアリング(フタ側)	600
76	フタ	300
77	ブレーキレバー固定ボルト	200
78	フタ固定ボルト	50
79	ハンドル固定ボルト座金	50
80	ハンドル固定ボルト	200
81	防水キャップ	300
82	本体	3,000
83	ストッパー軸受けバネ	50
84	ストッパーツマミ	300
85	ストッパーカム	100
86	ストッパーカム固定ボルト	50
87	ストッパー受け	50
88	ストッパー	100
89	ストッパーバネカラー	50
90	ストッパーバネ	50
91	ストッパー固定ボルト	50
92	ブレーキレバー固定軸	300
93	ハンドル組	2,000
94	ダブルハンドル組(ダブルハンドル仕様のみ)	4,000
170	フカミソスプール	4,000