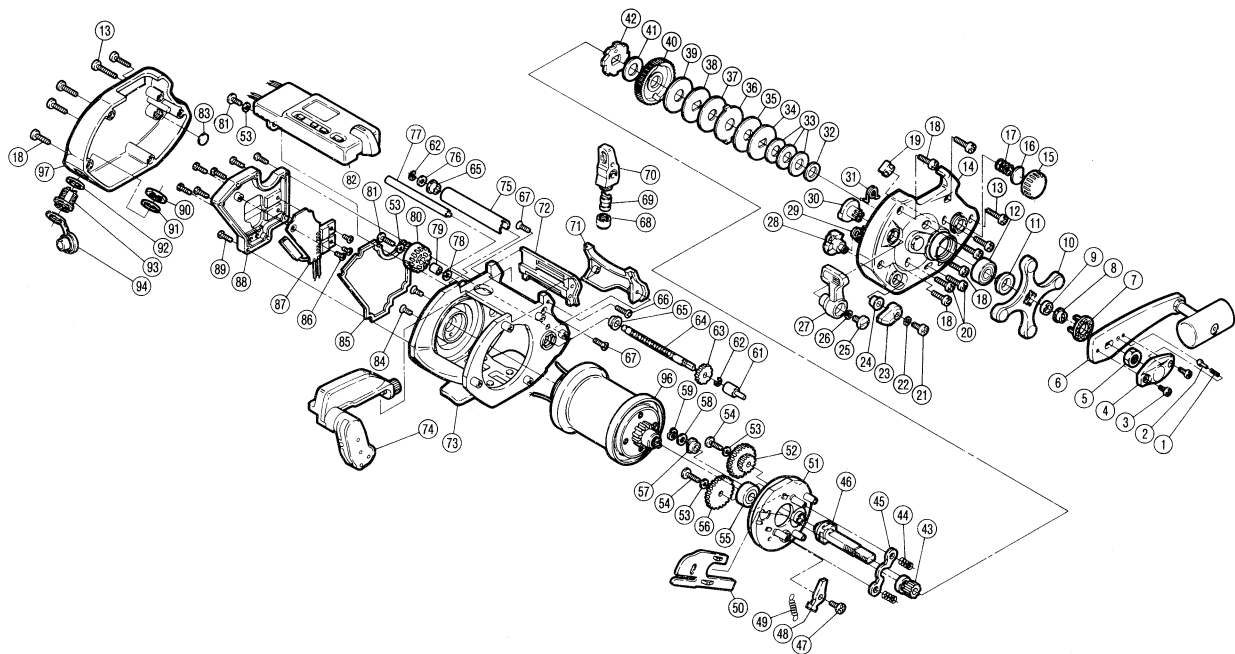


デジタナSLS電動丸TM2000

商品コード5-RG05 2000

製品標準小売価格 62,000円

短縮コード **00680**



部番	品号	部品名	小売推奨価格
1		音出シバネ	100
2		音出シピン	200
3		リテーナー固定ボルト	100
4		リテーナー	100
5		ハンドル固定ナット	200
6		ハンドル組	6,000
7		音出シ座金	100
8		ハンドル受け	100
9		スタードラッグスペーサー	100
10		スタードラッグ	700
11		ベアリング押エ	100
12		メインギヤ軸用ベアリング	800
13		本体固定ボルト(B)	100
14		本体A	4,000
15		スプールドラッグつまみ	300
16		スプールドラッグ座金	100
17		スプールドラッグコルミ止メバネ	100
18		本体固定ボルト(A)	100
19		糸止メ	100
20		本体A固定ボルト(C)	100
21		ストッパーレバー固定ボルト	100
22		歯付座金(外歯)2.6	100
23		ストッパーレバー	200
24		ストッパーレバー受け	200
25		クラッチ切換エレバー固定ボルト	200
26		歯付座金(外歯)3.5	100
27		クラッチ切換エレバー	400
28		ストッパーカム	400
29		ストッパーレバーバネ	100
30		クラッチカム	400
31		クラッチレバーバネ	100
32		メインギヤ軸カラー	100
33		サラバネ(8H)	100
34		スタードラッグ座金(F)	100
35		スタードラッグ座金(D)	100

部番	品号	部品名	小売推奨価格
36		スタードラッグ座金(E)	100
37		スタードラッグ座金(A)黒	100
38		スタードラッグ座金(C)	100
39		スタードラッグ座金(B)	100
40		メインギヤ	3,000
41		スタードラッグ座金(A)白	100
42		ストッパーギヤ組	500
43		ピニオンギヤ組	2,000
44		クラッチヨークバネ	100
45		クラッチヨーク	100
46		メインギヤ軸	1,000
47		ストッパー取付ケボルト	100
48		ストッパーツメ	100
49		ストッパーツメバネ	100
50		クラッチレバー	400
51		本体A固定板	2,000
52		クロスギヤ伝達用ギヤ(B)	300
53		押エ板	100
54		クロスギヤ伝達用ギヤ取付ケボルト	100
55		ボールベアリング	1,000
56		クロスギヤ伝達用ギヤ(A)	300
57		メインギヤ軸ブッシュ	100
58		メインギヤ軸座金	100
59		E形止メ輪3.2	100
61		クロスギヤスペーサー	100
62		E形止メ輪3	100
63		クロスギヤ用ギヤ	400
64		クロスギヤ	2,000
65		クロスギヤ受け	100
66		レベルwindカバー固定ボルト(B)	100
67		レベルwindカバー固定ボルト(A)	100
68		レベルwind受け	200
69		クロスギヤピン	400
70		レベルwind組	1,000
71		レベルwindガード	1,000

部番	品号	部品名	小売推奨価格
72		レベルwindカバー	1,000
73		本体枠組	5,000
74		リーダーユニット組	2,000
75		レベルwindパイプ	700
76		クロスギヤ座金	100
77		レベルwind棒	400
78		スプール軸座金(E)	100
79		カウンターギヤ受け(B)	100
80		カウンターギヤ(B)	300
81		取付ケボルト	100
82		カウンターケース(A)組	17,000
83		クロスギヤ軸当たり	100
84		モーターホルダー固定ボルト	100
85		カウンターケース(B)パッキン	200
86		カウンターケース(B)基板取付ケボルト	100
87		カウンターケース(B)基板組	5,000
88		カウンターケース(B)フタ	700
89		カウンターケース(B)フタ固定ボルト	100
90		ソケット固定ナット	100
91		ソケット固定用スプリングワッシャー	100
92		ソケット防水パッキン(A)	100
93		ソケット	500
94		ソケット防水パッキン(B)	300
96		スプール組	17,000
97		本体B	3,000
200		電源コード	4,000