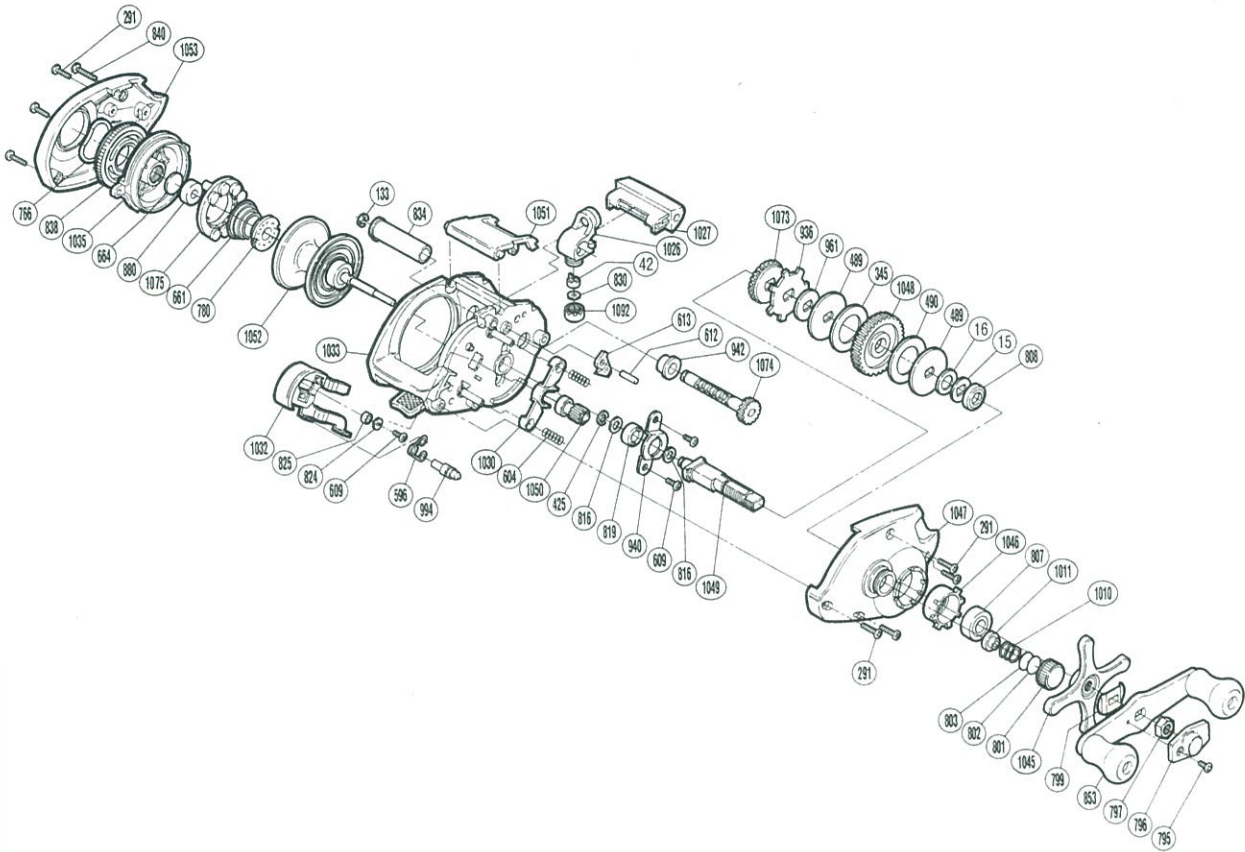


# BMP-250SM

商品コード 5-RH26 0250

製品標準小売価格 10,000円

短縮コード **00640**



両軸リール

部品番号	部品名	小売推奨価格
0015	メインギヤ座金(C)	50
0016	メインギヤ座金(A)	50
0042	クロスギヤピン	200
0133	E形止メ輪4	50
0291	本体固定ボルト	50
0345	スタードラッグ座金(B)	50
0425	E形止メ輪3	50
0489	スタードラッグ板	50
0490	スタードラッグ座金(C)	100
0596	クラッチレバーバネ	50
0604	クラッチヨークバネ	50
0609	固定ボルト	50
0612	ストッパー固定軸	50
0613	ストッパー組	200
0661	マグネットバネ	50
0664	スプール軸当タリB	50
0766	ブレーキツマミ波座金	50
0780	本体枠B受けキャップ	50
0795	リテーナー固定ボルト	50
0796	リテーナー	100
0797	ハンドル固定ナット	100
0799	ハンドル受け座金	50
0801	スプールドラッグツマミ	100
0802	スプールドラッグ座金(B)	50
0803	スプールドラッグ座金(A)	50
0807	メインギヤ軸ベアリング	700
0808	メインギヤ座金(B)	50
0816	メインギヤ軸座金(D)	50
0819	メインギヤ軸プッシュ(A)	50
0824	クラッチ座金(B)	50
0825	クラッチ座金(A)	50
0830	レベルwind座金(オプション)	50

部品番号	部品名	小売推奨価格
0834	レベルwindパイプ	200
0838	ブレーキツマミ	200
0840	本体B固定ボルト	50
0853	ハンドル組	1,000
0880	本体枠Bプッシュ	50
0936	ストッパーギヤ	100
0940	メインギヤ軸固定板	100
0942	クロスギヤ受け	50
0961	スタードラッグ座金(A)	100
0994	クラッチバネピン	50
1010	スプールドラッグバネ	50
1011	本体Aプッシュ	50
1026	レベルwind組	300
1027	レベルwindガード	200
1030	クラッチヨーク	50
1032	クラッチレバー組	300
1033	本体枠組	1,800
1035	本体枠B受け	300
1045	スタードラッグ	300
1046	メインギヤ軸ベアリング受け	200
1047	本体A組	700
1048	メインギヤ	600
1049	メインギヤ軸	500
1050	ピニオンギヤ	500
1051	サムレスト	200
1052	スプール組	1,500
1053	本体B組	500
1073	ピニオンギヤ(C)	100
1074	クロスギヤ組	500
1075	マグネット受け組	800
1092	レベルwind受け	100