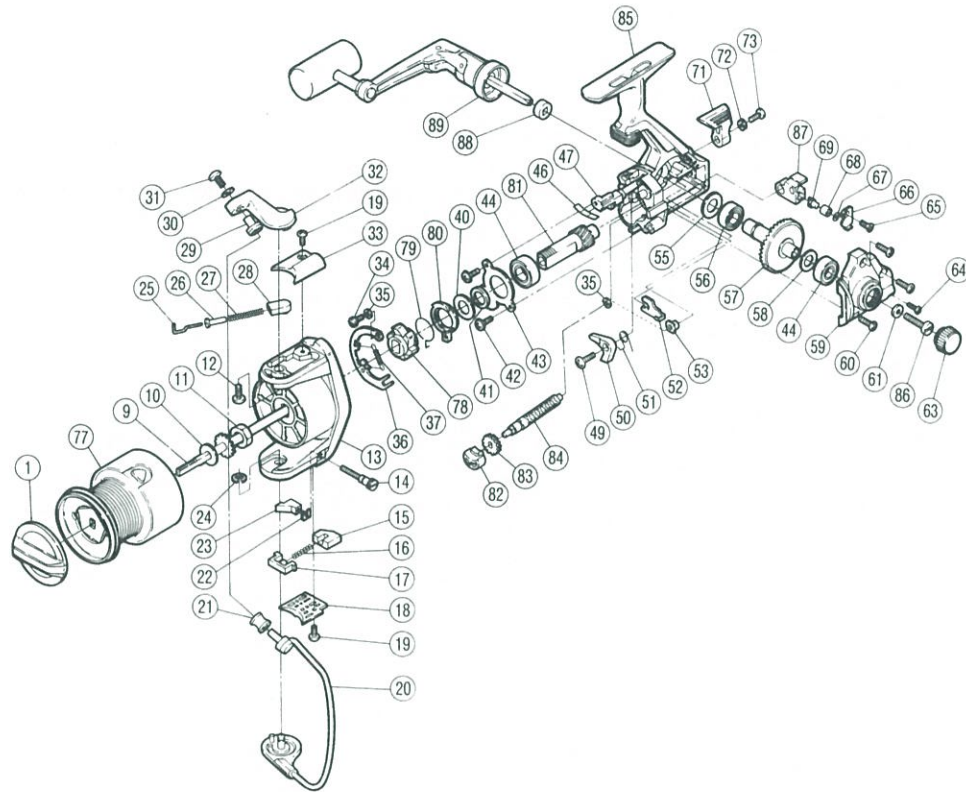


# チタノス・バイオマスター GT-1000α

 短縮コード **00425**

 短縮コード **00429**(サイレント)


部 番 号	部 品 名	小売推奨 価 格
1	ドラッグツマミ組	200
8	スプール組	2,000
9	スプール軸組	300
10	スプール座金	50
11	回転枠ナット	50
12	アームカム取付ケボルト	50
13	回転枠	300
14	ベールバネカムボルト	100
15	ベールバネガイド	50
16	ベールバネ	50
17	ベールバネ押サエ板	50
18	ベールバネカバー	50
19	アームカムバネカバー取付ケボルト	50
20	ベールアーム組	400
21	アームローラ(S.I.C.)	500
22	ベールバネカムボルト止め板	50
23	ベールバネカム	50
24	E型止め輪2.5	50
25	アームバネガイド(A)	50
26	アームカムバネカラー	50
27	アームカムバネ	50
28	アームバネガイド(B)	50
29	アームローラ受け	50
30	アーム固定ボルト座金	50

部 番 号	部 品 名	小売推奨 価 格
31	アーム固定ボルト	50
32	アームカム	100
33	アームカムバネカバー	50
34	音出シカム固定ボルト	50
35	調整座金	50
36	音出シカム組	200
37	音出シバネ	50
38	歯付ストッパー	100
39	サイレントカム	50
40	サイレントカム座金	50
41	歯付ストッパー受けカラー	50
42	ベアリング押サエ板固定ボルト	50
43	ベアリング押サエ板	50
44	ピニオンギア用ベアリング	600
45	ピニオンギア	300
46	クリックバネ	50
47	ストッパーカム	100
48	クロスギヤ軸組	400
49	ストッパー固定ボルト	50
50	ストッパー	50
51	ストッパーバネ	50
52	クロスギヤ止め	50
53	クロスギヤブッシュ(後)	50
54	本体組	700

部 番 号	部 品 名	小売推奨 価 格
55	マスターギヤ軸受けカラー	50
56	マスターギヤ用ベアリング	600
57	マスターギヤ	300
58	マスターギヤ調整座金	50
59	フタ組	200
60	フタ固定ボルト(A)	50
61	ハンドル固定ボルト座金	50
62	ハンドル固定ボルト	100
63	防水キャップ	100
64	フタ固定ボルト(B)	50
65	摺動子固定ボルト	50
66	摺動子固定ボルト板	50
67	クロスギヤビン調整座金	50
68	クロスギヤビンカラー	50
69	クロスギヤビン	100
70	摺動子	100
71	ストッパーツマミ	100
72	歯付座金(外歯)2	50
73	ストッパーツマミ固定ボルト	50
74	ハンドル軸カラー	50
75	ハンドル軸コルミ止め座金	50
76	ハンドル組	1,000
120	ハンドル	1,000