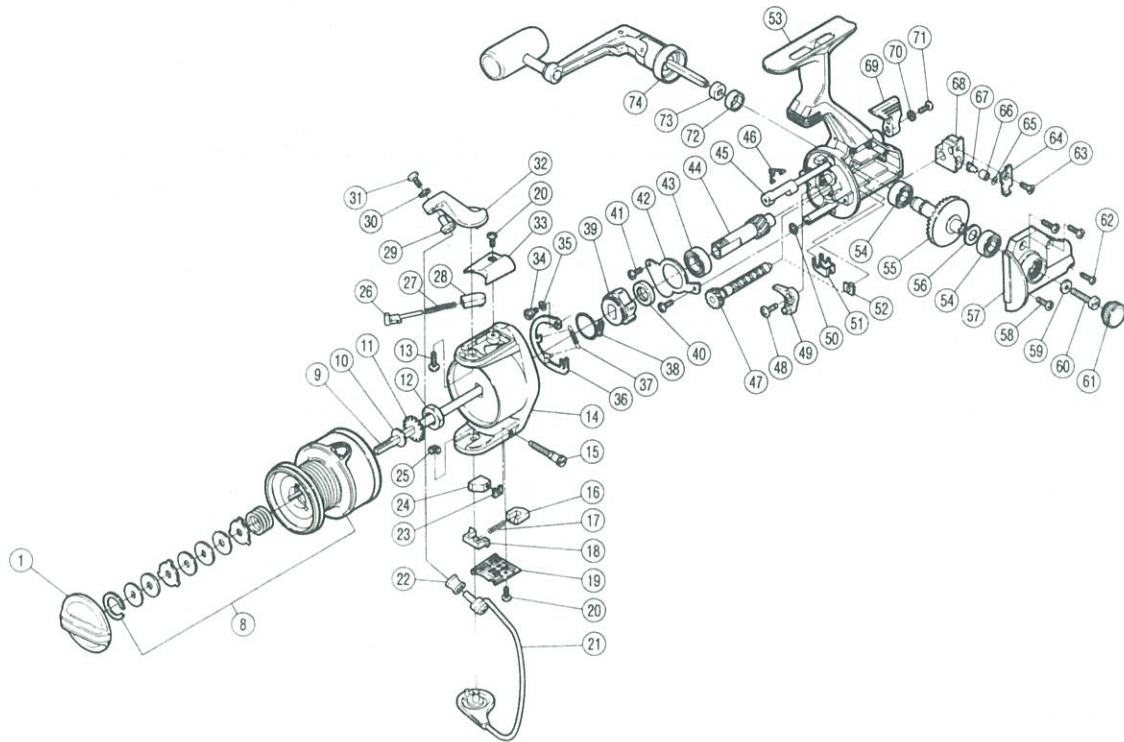


チタノス・バイオマスター GT-4000

短縮コード **00359**

短縮コード **00367**(サイレント)



部 品 番 号	部 品 名	小 売 推 奨 価 格
1	ドラグツミ組	200
8	スプール組	1,000
9	スプール軸	300
10	スプール座金	50
11	スプール受け	50
12	回転枠ナット	50
13	アームカム取付ケボルト	50
14	回転枠	600
15	ベールバネカムボルト	100
16	ベールバネガイド	50
17	ベールバネ	50
18	ベールバネ押サエ板	50
19	ベールバネカバー	50
20	アームカムバネカバー取付ケボルト	50
21	ベールアーム組	600
22	アームローラ(S.I.C)	500
23	ベールバネカムボルト止め板	50
24	ベールバネカム	50
25	E型止め輪2.5	50
26	アームバネガイド(A)	50
27	アームカムバネ	50
28	アームバネガイド(B)	50
29	アームローラ受け	50

部 品 番 号	部 品 名	小 売 推 奨 価 格
30	アーム固定ボルト座金	50
31	アーム固定ボルト	50
32	アームカム	200
33	アームカムバネカバー	50
34	音出シカム固定ボルト	50
35	音出シカム調整座金	50
36	音出シカム組	200
37	音出シバネ	50
38	ストッパーバネ	50
39	歯付ストッパー	100
40	歯付ストッパー受カラー	50
41	ベアリング押サエ板固定ボルト	50
42	ベアリング押サエ板	50
43	本体用ベアリング	600
44	ピニオンギヤ	400
45	ストッパーカム	100
46	クリックバネ	50
47	クロスギヤ軸組	500
48	ストッパー固定ボルト	50
49	ストッパー	50
50	プッシュナット1.5	50
51	クロスギヤ止め	50
52	クロスギヤプッシュ(後)	50

部 品 番 号	部 品 名	小 売 推 奨 価 格
53	本体組	1,500
54	フタ用ベアリング	600
55	マスターギヤ	300
56	摺動子座金	50
57	フタ組	400
58	フタ固定ボルト(A)	50
59	ハンドル固定ボルト座金	50
60	ハンドル固定ボルト	100
61	防水キャップ	100
62	フタ固定ボルト(B)	50
63	摺動子固定ボルト	50
64	摺動子固定ボルト板	50
65	クロスギヤピン調整座金	50
66	クロスギヤピンカラー	50
67	クロスギヤピン	100
68	摺動子	100
69	ストッパーツミ	100
70	歯付座金(外歯)2	50
71	ストッパーツミ固定ボルト	50
72	ハンドル軸カラー	50
73	ハンドル軸ホルミ止め座金	50
74	ハンドル組	2,000