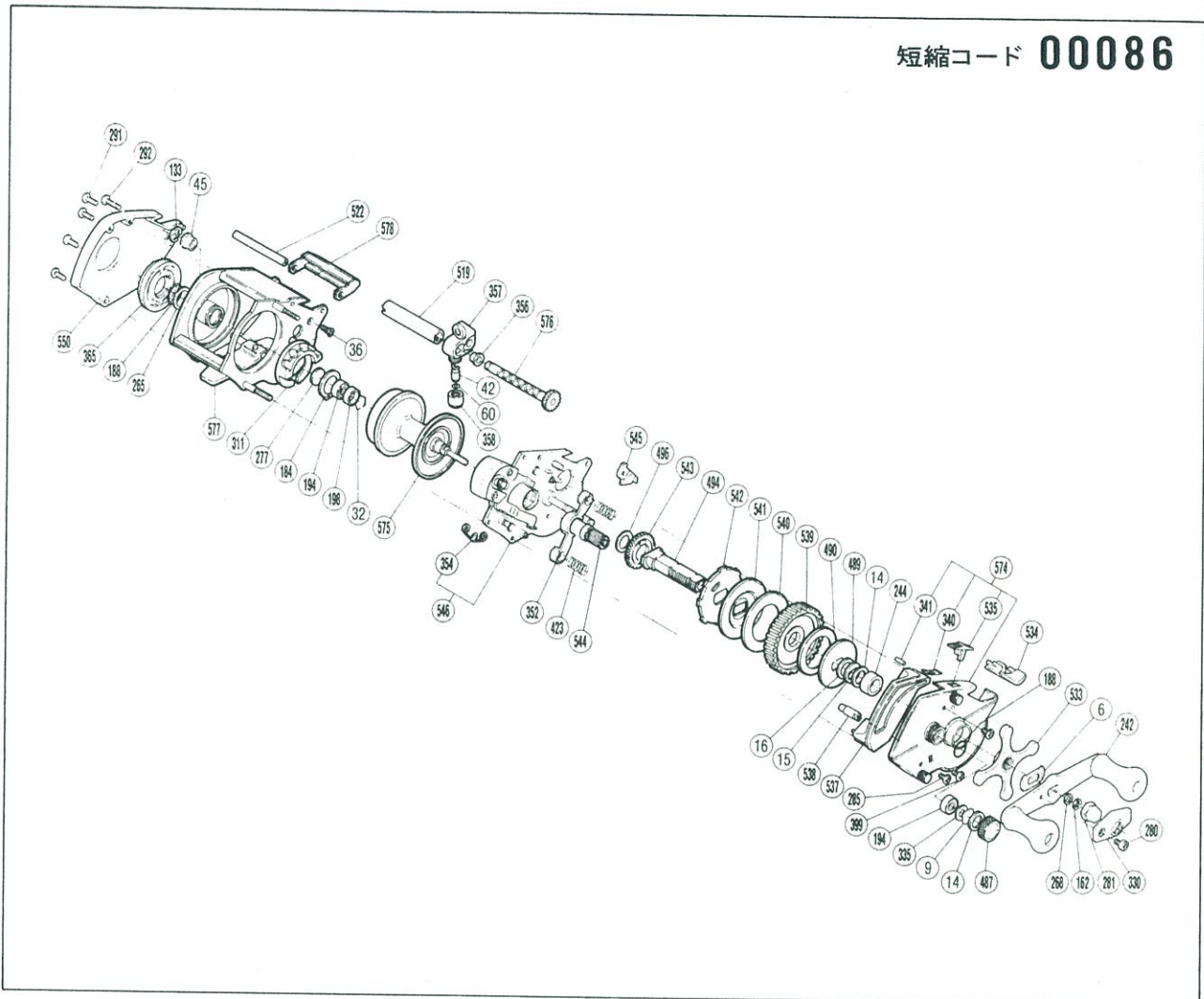


BSM-2200W

短縮コード 00086



部番	品号	部品名	小売推奨価	小売推奨格
6		ハンドル受け座金	50	
9		スプールドラグ座金	50	
14		メインギヤ座金B	50	
15		メインギヤ座金C	50	
16		メインギヤ座金A	50	
32		ベアリング抜止め	50	
36		レベルwind棒固定ボルト	50	
42		クロスギヤピン	250	
45		クロスギヤ受けB	50	
60		レベルwind座金	50	
133		E形止メ輪4	50	
162		E形止メ輪2.8	50	
184		C形止メ輪12	50	
188		"O"リング	50	
194		本体枠Bベアリング	700	
198		B側ブッシュ間座	50	
242		ハンドル組	1,400	
244		メインギヤ座金D	50	
265		ブレーキツマミ調整ワッシャ	50	
268		メインギヤ軸座金	50	
277		スプール軸当たりB	50	
280		リテーナ固定ボルト	50	

部番	品号	部品名	小売推奨価	小売推奨格
281		ハンドル固定ナット	150	
285		本体A固定ボルト	50	
291		本体B固定ボルト(A)	50	
292		本体B固定ボルト(B)	50	
311		マグネット受け組	900	
330		リテーナ	100	
335		スプールドラグ座金B	50	
340		ストッパーレバーバネ	50	
341		ストッパーレバーピン	50	
352		クラッチヨーク	50	
354		クラッチレバーバネ	50	
356		クロスギヤ受けA	50	
357		レベルwind組	350	
358		レベルwind受け	100	
365		ブレーキツマミ	200	
399		クラッチレバー押サエピンボルト	50	
423		クラッチヨークバネ	50	
487		スプールドラグツマミ	250	
489		スタードラッグ板	50	
490		スタードラッグ座金C	50	
494		メインギヤ軸	800	
496		メインギヤ軸支柱座金	50	

部番	品号	部品名	小売推奨価	小売推奨格
519		レベルwindパイプ	250	
522		レベルwind棒	100	
533		スタードラッグ	600	
534		本体A前カバー	100	
536		ストッパーレバー	100	
537		本体A銘版	150	
538		クラッチレバー押サエピン	50	
539		メインギヤ	1,400	
540		スタードラッグ座金B	50	
541		スタードラッグ座金A	50	
542		ストッパーギヤ	100	
543		ピニオンギヤC	50	
544		ピニオンギヤ組	1,000	
545		ストッパーツメ	150	
550		本体B	500	
574		本体A組	3,800	
575		スプール組	4,200	
576		クロスギヤ組	1,200	
577		本体枠組	3,800	
578		レベルwindガード	150	