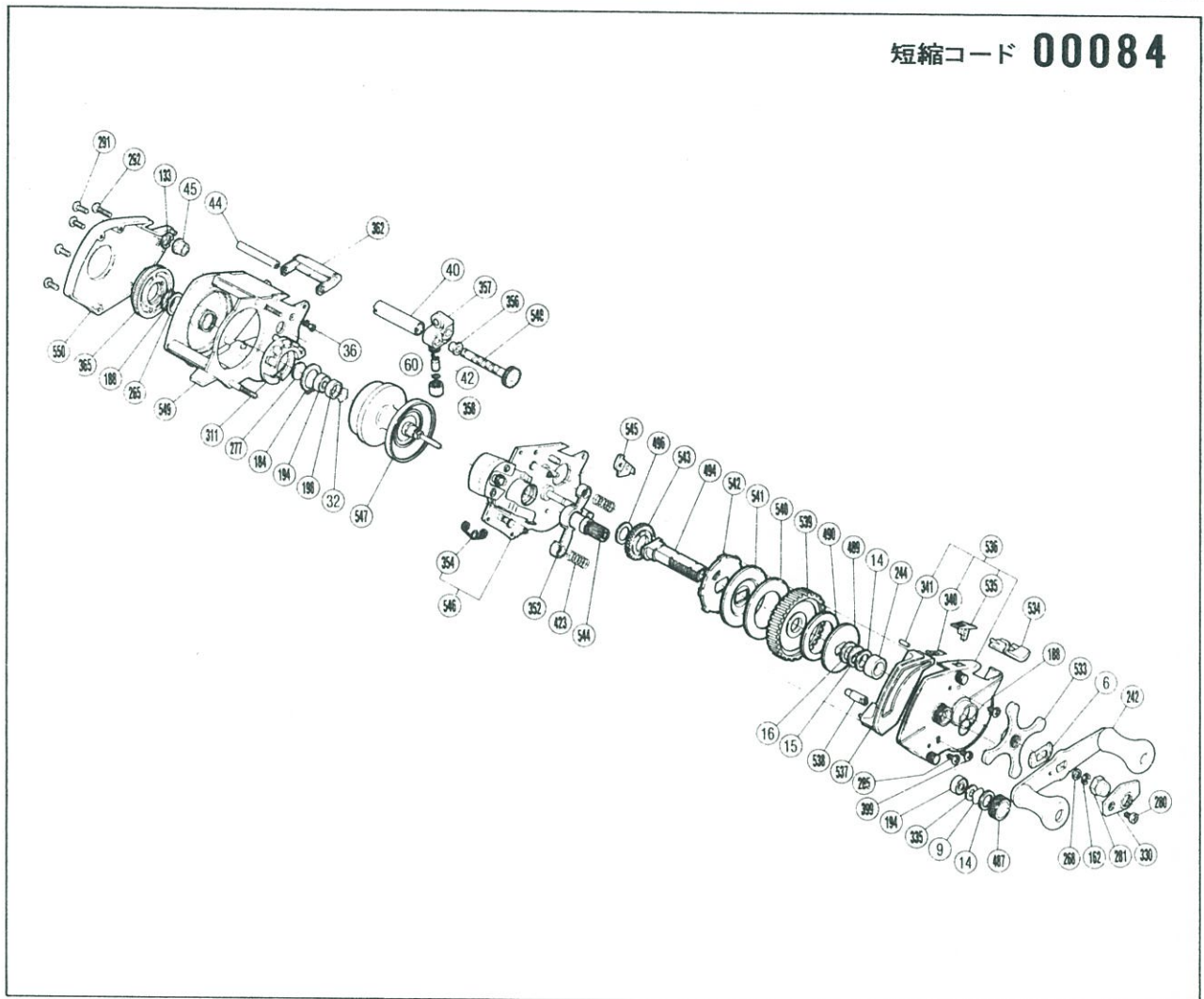


# BSM-2200

短縮コード 00084



部品番号	部品名	小売推奨価格
6	ハンドル受け座金	50
9	スプールドラグ座金	50
14	メインギヤ座金B	50
15	メインギヤ座金C	50
16	メインギヤ座金A	50
32	ベアリング抜け止メ	50
36	レベルwind軸固定ボルト	50
40	レベルwindパイプ	250
42	クロスギヤピン	250
44	レベルwind軸	100
45	クロスギヤ受けB	50
60	レベルwind座金	50
133	E形止メ輪4	50
162	E形止メ輪2.8	50
184	C形止メ輪12	50
188	"O"リング	50
194	本体枠Bベアリング	700
198	B側プッシュ間座	50
242	ハンドル組	1,400
244	メインギヤ座金D	50
265	プレーキツマミ調整ワッシャ	50
268	メインギヤ軸座金	50

部品番号	部品名	小売推奨価格
277	スプール軸当たりB	50
280	リテーナ固定ボルト	50
281	ハンドル固定ナット	150
285	本体A固定ボルト	50
291	本体B固定ボルト(A)	50
292	本体B固定ボルト(B)	50
311	マグネット受け組	900
330	リテーナ	100
335	スプールドラグ座金B	50
340	ストッパーレバーバネ	50
341	ストッパーレバーピン	50
352	クラッチヨーク	50
354	クラッチレバーバネ	50
356	クロスギヤ受けA	50
357	レベルwind組	350
358	レベルwind受け	100
362	レベルwindガード	150
365	プレーキツマミ	200
399	クラッチレバー押サエピンボルト	50
423	クラッチヨークバネ	50
487	スプールドラグツマミ	250
489	スタードラッグ板	100

部品番号	部品名	小売推奨価格
490	スタードラッグ座金C	50
494	メインギヤ軸	800
496	メインギヤ軸支柱座金	50
533	スタードラッグ組	600
534	本体A前カバー	100
535	ストッパーレバー	100
536	本体A組	3,800
537	本体A銘版	150
538	クラッチレバー押サエピン	50
539	メインギヤ	1,400
540	スタードラッグ座金B	50
541	スタードラッグ座金A	50
542	ストッパーギヤ	100
543	ピニオンギヤC	50
544	ピニオンギヤ組	1,000
545	ストッパーツメ	150
546	本体固定板組	2,600
547	スプール組	3,500
548	クロスギヤ組	1,200
549	本体枠組	3,000
550	本体B	500