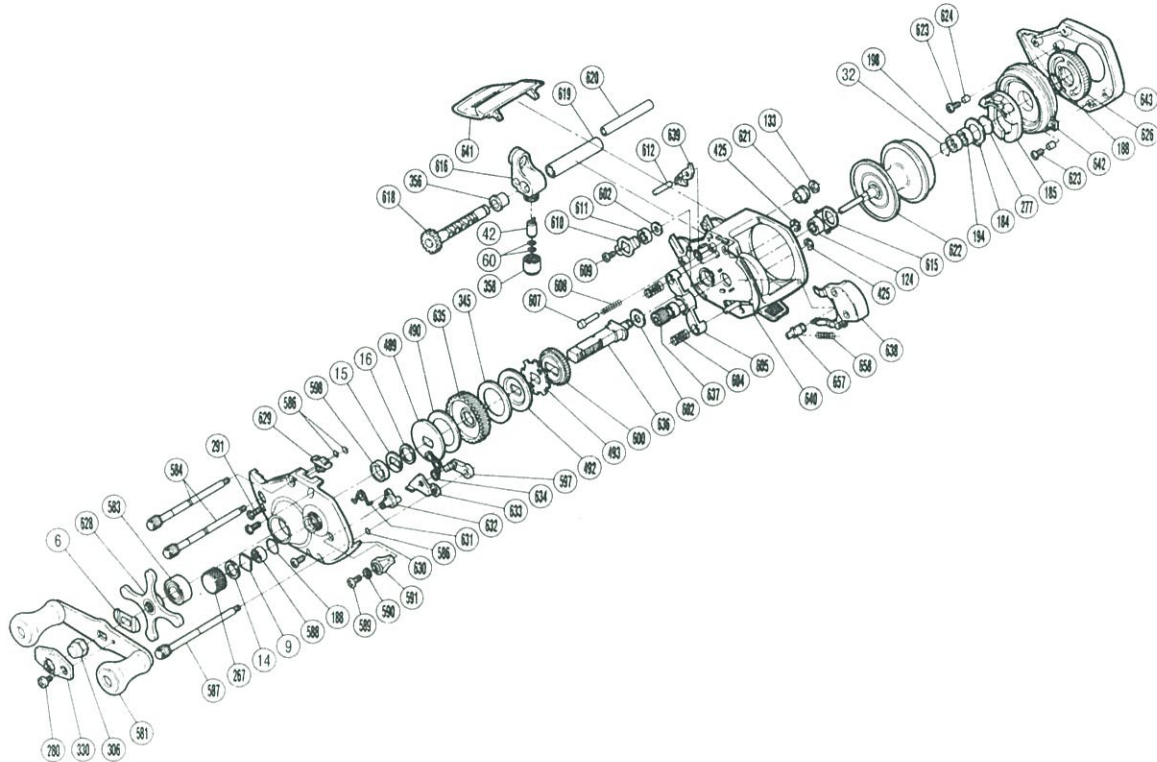


バンタムブラックマグナム201GT

短縮コード 00083



両軸
リール

部品番号	部品名	小売推奨価格
6	ハンドル受け座金	50
9	スプールドラグ座金	50
14	スプールドラグツマミ間座	50
15	メイン座金C	50
16	メインギヤ座金A	50
32	ベアリング抜け止め	50
42	クロスギヤピン	200
60	レベルwind座金	50
124	本体枠Aベアリング	700
133	E形止め輪4	50
184	C形止め輪12	50
185	マグネット受け組	400
188	"O"リング	50
194	本体枠Bベアリング	700
198	B側プッシュ間座	50
267	スプールドラグツマミ	200
277	スプール軸当たりB	50
280	リテーナ固定ボルト	50
291	本体A固定ボルト	50
306	ハンドル固定ナット	150
330	リテーナ	100
345	スタードラッグ座金B	50
356	クロスギヤ受けA	50
358	レベルwind受け	100
425	E形止め輪3	50
489	スタードラッグ板	50

部品番号	部品名	小売推奨価格
490	スタードラッグ座金C	50
492	スタードラッグ座金A	50
493	ストッパーギヤ	50
581	ハンドル組	1,400
583	メインギヤ軸ベアリング	700
584	本体B固定ボルト(C)	300
586	本体B固定ボルト抜け止め	50
587	本体B固定ボルト(A)	300
588	本体Aプッシュ	50
589	フリッピンレバー固定ボルト	50
590	歯付座金(内歯)2.6	50
591	フリッピンレバー	50
597	クラッチバネ板組	50
598	メインギヤ座金B	50
600	ピニオンギヤC	50
602	メインギヤ軸座金	50
604	クラッチヨークバネ	50
605	クラッチヨーク	50
607	ストッパーバネ棒	50
608	ストッパー交換バネ	50
609	メインギヤ軸固定ボルト	50
610	メインギヤ軸押サエ板	50
611	メインギヤ軸プッシュ	50
612	ストッパー固定軸	50
615	ベアリング抜け止め	50
616	レベルwind組	300

部品番号	部品名	小売推奨価格
618	クロスギヤ組	700
619	レベルwindパイプ	250
620	レベルwind棒	200
621	クロスギヤ受けB	50
622	スプール組	2,200
623	本体枠B受け固定ボルト	50
624	B受け固定ボルト当たり	50
626	プレーキツマミ	200
628	スタードラッグ組	600
629	ストッパー交換エレバー	100
630	本体A	1,200
631	フリッピンレバーバネ	50
632	フリッピンレバー固定軸	50
633	フリッピンレバー板	50
634	クラッチレバーバネ	50
635	メインギヤ	500
636	メインギヤ軸	500
637	ピニオンギヤ組	700
638	クラッチレバー組	500
639	ストッパーツメ	150
640	本体枠組	1,900
641	レベルwindガード	200
624	本体枠B受け組	200
643	本体B組	500
657	クラッチレバー固定軸	50
658	クラッチレバーツマミバネ	50