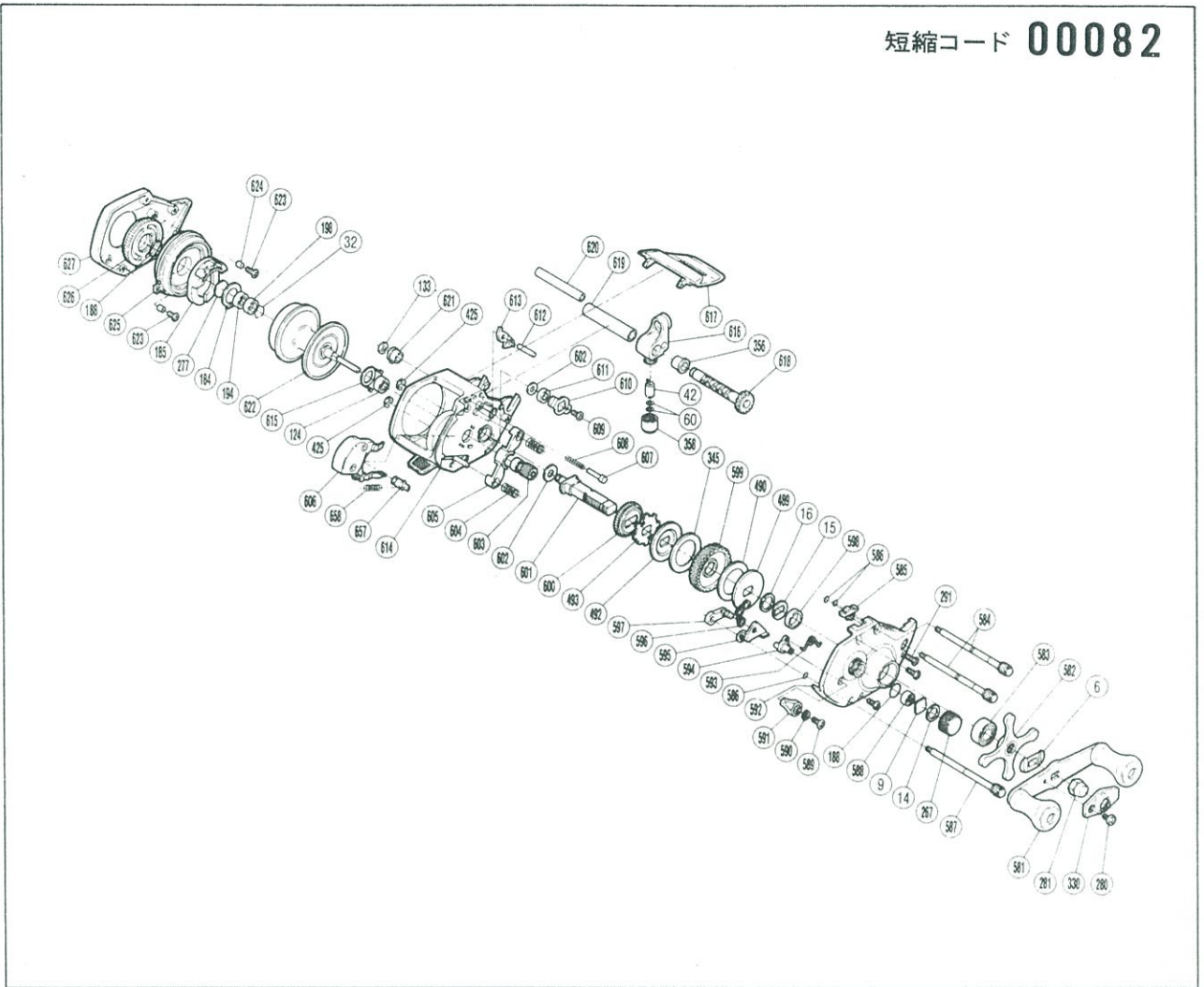


バンタムブラックマグナム200GT

短縮コード 00082



部 品 号	部 品 名	小売推奨 価 格
6	ハンドル受け座金	50
9	スプールドラグ座金	50
14	スプールドラグツマミ間座	50
15	メインギヤ座金C	50
16	メインギヤ座金A	50
32	ベアリング抜け止メ	50
42	クロスギヤビン	200
60	レベルwind座金	50
124	本体枠Aベアリング	700
133	E形止メ輪4	50
184	C形止メ輪12	50
185	マグネット受け組	400
188	"O"リング	50
194	本体枠Bベアリング	700
198	B側ブッシュ間座	50
267	スプールドラグツマミ	200
277	スプール軸当タリB	50
280	リテーナ固定ボルト	50
281	ハンドル固定ナット	150
291	本体A固定ボルト	50
330	リテーナ	100
345	スタードラグ座金B	50
356	クロスギヤ受けA	50
358	レベルwind受け	100
425	E形止メ輪3	50
489	スタードラグ板	50

部 品 号	部 品 名	小売推奨 価 格
490	スタードラグ座金C	50
492	スタードラグ座金A	50
493	ストッパーギヤ	50
581	ハンドル組	1,400
582	スタードラグ組	600
583	メインギヤベアリング	700
584	本体B固定ボルト(C)	300
585	ストッパー切換エレバー	100
586	本体B固定ボルト抜け止メ	50
587	本体B固定ボルト(A)	300
588	本体Aブッシュ	50
589	フリッピンレバー固定ボルト	50
590	歯付座金(内歯)2.6	50
591	フリッピンレバー	50
592	本体A	1,200
593	フリッピンレバーバネ	50
594	フリッピンレバー固定軸	50
595	フリッピンレバー板	50
596	クラッチレバーバネ	50
597	クラッチバネ板組	50
598	メインギヤ座金B	50
599	メインギヤ	500
600	ピニオンギヤC	50
601	メインギヤ軸	500
602	メインギヤ軸座金	50
603	ピニオンギヤ組	700

部 品 号	部 品 名	小売推奨 価 格
604	クラッチヨークバネ	50
605	クラッチヨーク	50
606	クラッチレバー組	500
607	ストッパーバネ棒	50
608	ストッパー切換エバネ	50
609	メインギヤ軸固定ボルト	50
610	メインギヤ軸押サエ板	50
611	メインギヤ軸ブッシュ	50
612	ストッパー固定軸	50
613	ストッパーツメ	150
614	本体枠組	1,900
615	ベアリング抜け止メ	50
616	レベルwind組	300
617	レベルwindガード	200
618	クロスギヤ組	700
619	レベルwindパイプ	250
620	レベルwind棒	200
621	クロスギヤ受けB	50
622	スプール組	2,200
623	本体枠B受け固定ボルト	50
624	B受け固定ボルト当タリ	50
625	本体枠B受け組	200
626	ブレーキツマミ	200
627	本体B組	500
657	クラッチレバー固定軸	50
658	クラッチレバーツマミバネ	50