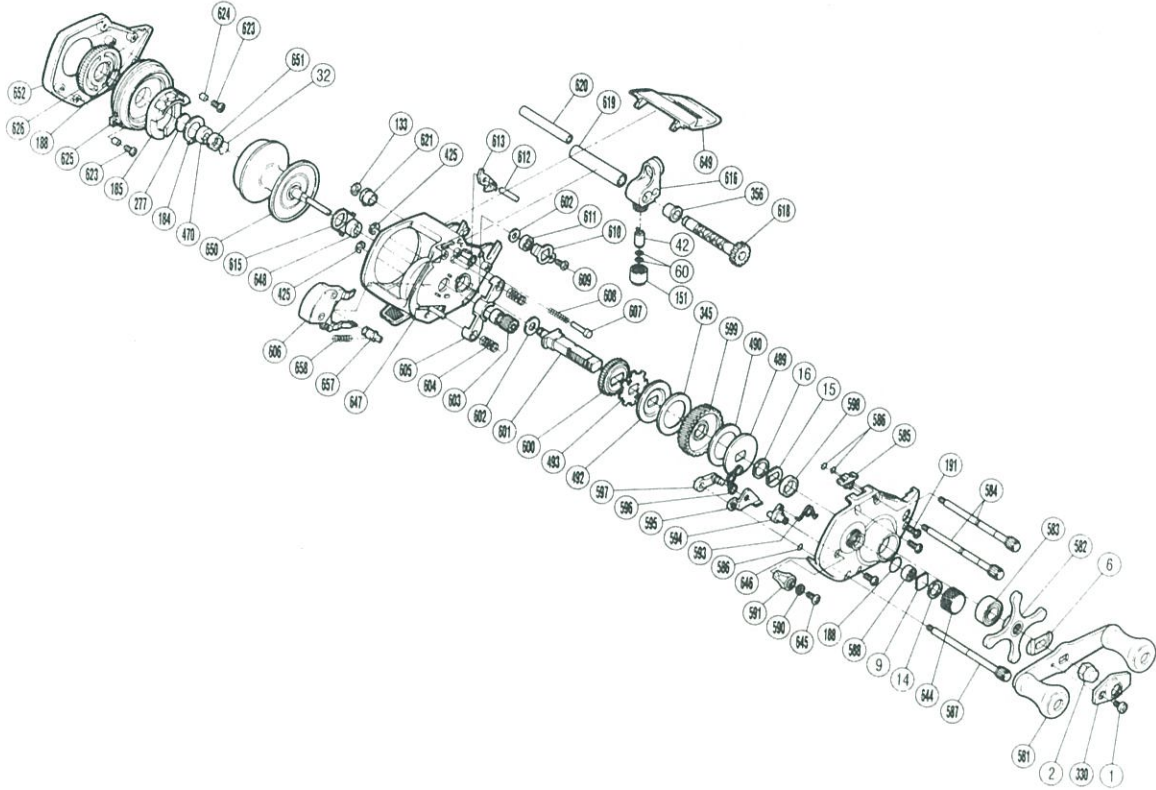


# バンタムブラックマグナム100GT

短縮コード 00081

両軸  
リール



部 番 号	部 品 名	小売推奨 価 格
1	リテーナ固定ボルト	50
2	ハンドル固定ナット	150
6	ハンドル受け座金	50
9	スプールドラグ座金	50
14	スプールドラグツマミ間座	50
15	メインギヤ座金C	50
16	メインギヤ座金A	50
32	ブッシュ抜ケ止メ	50
42	クロスギヤピン	200
60	レベルwind座金	50
133	E形止メ輪4	50
151	レベルwind受ケ	100
184	C形止メ輪12	50
185	マグネット受ケ組	400
191	本体A固定ボルト	50
277	スプール軸当タリB	100
330	リテーナ	100
345	スタードラグ座金B	50
356	クロスギヤ受ケA	50
425	E形止メ輪4	50
470	本体枠Bブッシュ	50
489	スタードラグ板	50
490	スタードラグ座金C	50
492	スタードラグ座金A	50
493	ストッパーギヤ	50

部 番 号	部 品 名	小売推奨 価 格
581	ハンドル組	1,400
582	スタードラグ組	600
583	メインギヤ軸ベアリング	700
584	本体B固定ボルト(C)	300
585	ストッパー切換エレバー	100
586	本体B固定ボルト抜ケ止メ	50
587	本体B固定ボルト(A)	300
588	本体Aブッシュ	50
590	歯付座金(内歯)2.6	50
591	フリッピンレバー	50
593	フリッピンレバーバネ	50
594	フリッピンレバー固定軸	50
595	フリッピンレバー板	50
596	クラッチレバーバネ	50
597	クラッチバネ板組	50
598	メインギヤ座金B	50
599	メインギヤ	500
600	ピニオンギヤC	50
601	メインギヤ軸	500
602	メインギヤ軸座金	50
603	ピニオンギヤ組	700
604	クラッチヨークバネ	50
605	クラッチヨーク	50
606	クラッチレバー組	500
607	ストッパーバネ棒	50
608	ストッパー切換エレバー	50

部 番 号	部 品 名	小売推奨 価 格
609	メインギヤ固定ボルト	50
610	メインギヤ軸押サエ板	50
611	メインギヤ軸ブッシュ	50
612	ストッパー固定軸	50
613	ストッパーツメ	150
615	ブッシュ抜ケ止メ	50
616	レベルwind組	300
618	クロスギヤ組	700
619	レベルwindパイプ	200
620	レベルwind棒	150
621	クロスギヤ受ケB	50
623	本体枠B受ケ固定ボルト	50
624	B受ケ固定ボルト当タリ	50
625	本体枠B受ケ組	200
626	ブレーキツマミ	200
644	スプールドラグツマミ	200
645	フリッピンレバー固定ボルト	50
646	本体A	1,200
647	本体枠組	1,400
648	本体枠Aブッシュ	50
649	レベルwindガード	200
650	スプール組	1,800
651	B側ブッシュ間座	50
652	本体B組	500
657	クラッチレバー固定軸	50
658	クラッチレバーツマミバネ	50