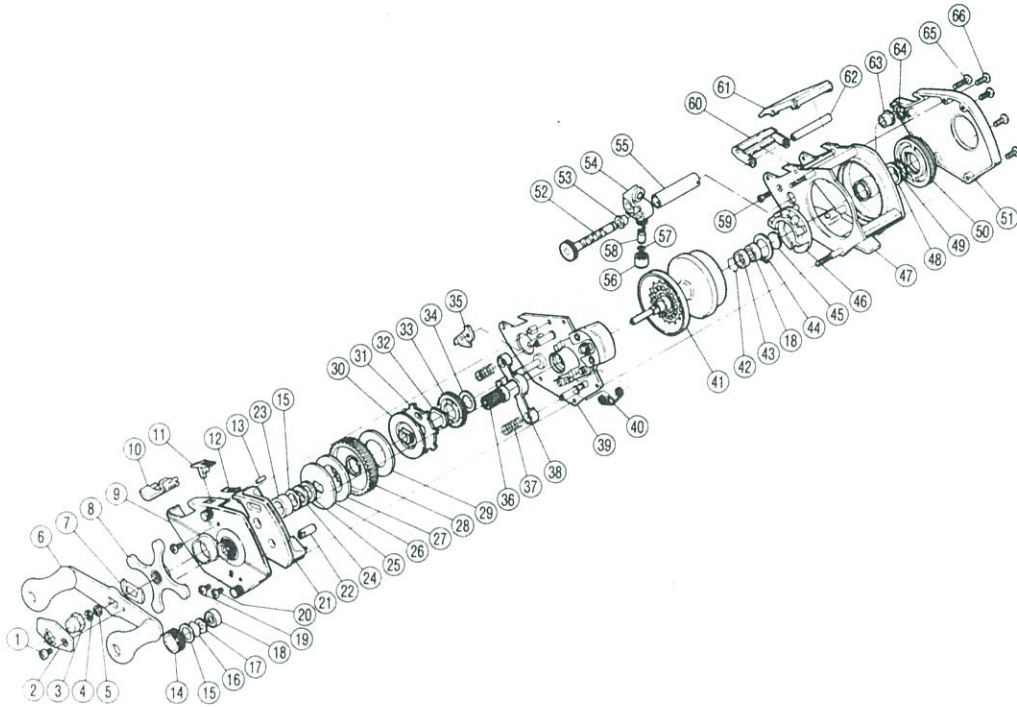


バンタムマグナムライトBG-X2201

短縮コード 00072



部品番号	部品名	小売推奨価格
1	リテーナ固定ボルト	50
2	リテーナ	100
3	ハンドル固定ナット	150
4	E形止メ輪2.8	50
5	メインギヤ輪座金	50
6	ハンドル組	1,000
7	ハンドル受座金	50
8	スタードラッグ組	600
9	本体A組	3,500
10	本体A前カバー	100
11	ストッパーレバー	100
12	ストッパーレバーバネ	50
13	RCレバーバネピン	50
14	スプールドラッグツマミ	250
15	メインギヤ座金0.6	50
16	スプールドラッグ座金	50
17	スプールドラッグ座金B	50
18	本体枠Bヘアリング	700
19	クラッチレバー押エピンボルト	50
20	本体A固定ボルト	50
21	本体A銘版	150
22	クラッチレバー押エピン	50

部品番号	部品名	小売推奨価格
23	メインギヤ座金D	50
24	メインギヤ座金C	50
25	メインギヤ座金A	50
26	スタードラッグ板	100
27	スタードラッグ座金C	50
28	メインギヤ	500
29	スタードラッグ座金B	50
30	スタードラッグ座金A	100
31	ストッパーギヤ	100
32	メインギヤ軸	500
33	ピニオンギヤC	50
34	メインギヤ軸支柱座金	50
35	ストッパー	150
36	オピニオンギヤ組	600
37	クラッチヨークバネ	50
38	クラッチヨーク	50
39	本体固定板組	3,000
40	クラッチレバーバネ	50
41	スプール組	1,700
42	ヘアリング抜け止メ	50
43	B側ブッシュ間座	50
44	マグネット受板止め	50

部品番号	部品名	小売推奨価格
45	スプール軸当タリB	50
46	マグネット受組	900
47	本体枠組	3,800
48	ブレーキツマミ調整座金	50
49	"O"リング	50
50	ブレーキツマミ	200
51	本体B組	600
52	クロスギヤ組	450
53	クロスギヤ受A	50
54	レベルwind組	400
55	レベルwindパイプ	250
56	レベルwind受	100
57	レベルwind座金	50
58	クロスギヤピン	200
59	レベルwind棒固定ボルト	50
60	レベルwindガード	100
61	サムレスト	200
62	レベルwind棒	100
63	クロスギヤ受B	50
64	E形止メ輪4	50
65	本体B固定ボルト(B)	50
66	本体B固定ボルト(A)	50