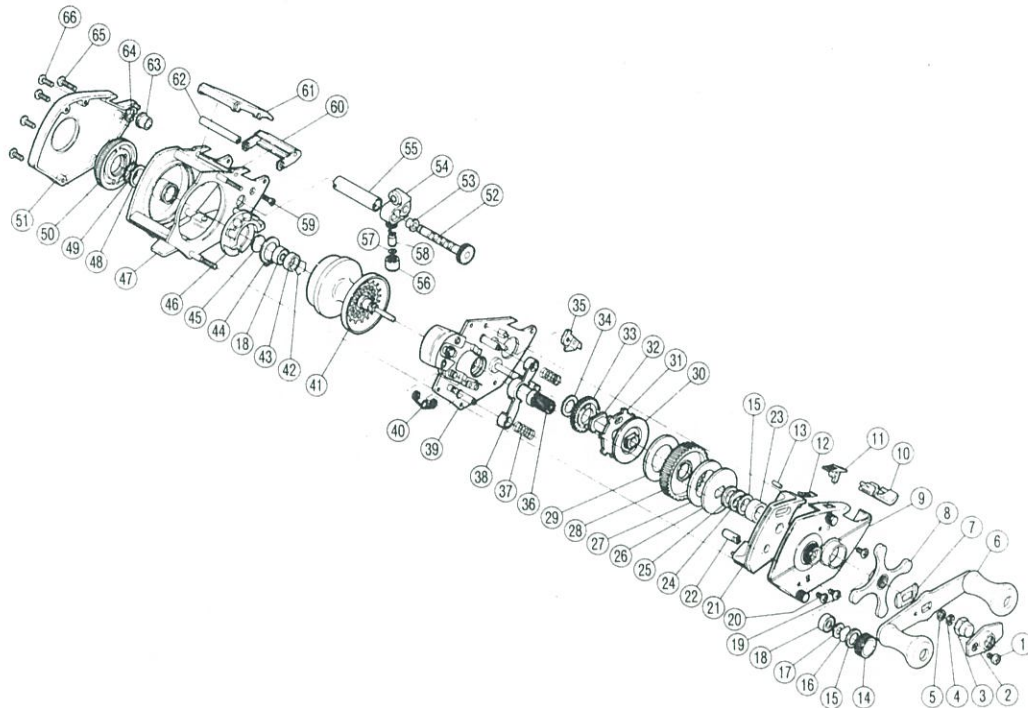


# バンタムマグナムライトBG-X2200

短縮コード 00071

両軸  
リール



部 番	品 号	部 品 名	小売推奨 価 格
1		リテーナ固定ボルト	50
2		リテーナ	100
3		ハンドル固定ナット	150
4		E形止メ輪2.8	50
5		メインギヤ軸座金	50
6		ハンドル組	1,000
7		ハンドル受座金	50
8		スタードラッグ組	600
9		本体A組	3,500
10		本体A前カバー	100
11		ストッパーレバー	100
12		ストッパーレバーバネ	50
13		RCレバーバネピン	50
14		スプールドラッグツマミ	250
15		メインギヤ座金0.6	50
16		スプールドラッグ座金	50
17		スプールドラッグ座金B	50
18		本体枠Bベアリング	700
19		クラッチレバー押エピンボルト	50
20		本体A固定ボルト	50
21		本体A銘版	150
22		クラッチレバー押エピン	50

部 番	品 号	部 品 名	小売推奨 価 格
23		メインギヤ座金D	50
24		メインギヤ座金C	50
25		メインギヤ座金A	50
26		スタードラッグ版	100
27		スタードラッグ座金C	50
28		メインギヤ	500
29		スタードラッグ座金B	50
30		スタードラッグ座金A	100
31		ストッパーギヤ	100
32		メインギヤ軸	500
33		ピニオンギヤC	50
34		メインギヤ軸支柱座金	50
35		ストッパー	150
36		ピニオンギヤ組	600
37		クラッチヨークバネ	50
38		クラッチヨーク	50
39		本体固定板組	3,000
40		クラッチレバーバネ	50
41		スプール組	1,700
42		ベアリング抜け止メ	50
43		B側プッシュ間座	50
44		マグネット受抜け止メ	50

部 番	品 号	部 品 名	小売推奨 価 格
45		スプール軸当タリB	50
46		マグネット受組	900
47		本体枠組	3,800
48		ブレーキツマミ調整座金	50
49		"O"リング	50
50		ブレーキツマミ	200
51		本体B	600
52		クロスギヤ組	450
53		クロスギヤ受A	50
54		レベルwind組	400
55		レベルwindパイプ	250
56		レベルwind受	100
57		レベルwind座金	50
58		クロスギヤピン	200
59		レベルwind棒固定ボルト	50
60		レベルwindガード	100
61		サムレスト	200
62		レベルwind棒	100
63		クロスギヤ受B	50
64		E形止メ輪4	50
65		本体B固定ボルト(B)	50
66		本体B固定ボルト(A)	50