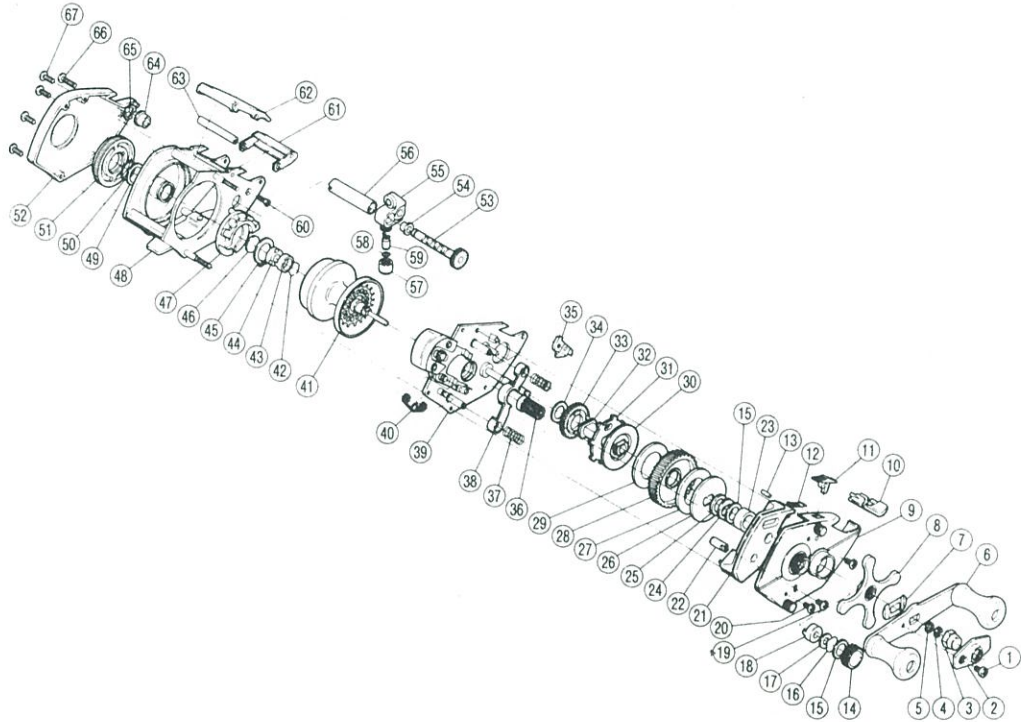


バンタムマグナムライトBG-X1550

短縮コード 00070



部番	品号	部品名	小売推奨 価格
1		リテーナ固定ボルト	50
2		リテーナ	100
3		ハンドル 固定ナット	150
4		E形止メ輪2.8	50
5		メインギヤ軸座金	50
6		ハンドル組	1,000
7		ハンドル受座金	50
8		スタードラッグ組	600
9		本体A組	3,500
10		本体A前カバー	100
11		ストッパーレバー	100
12		ストッパーレバーバネ	50
13		RCレバーバネピン	50
14		スプールドラッグツマミ	250
15		メインギヤ座金0.6	50
16		スプールドラッグ座金	50
17		スプールドラッグ座金B	50
18		本体Aブッシュ	50
19		クラッチレバー押サエピンボルト	50
20		本体A固定ボルト	50
21		本体A銘版	150
22		クラッチレバー押エピン	50
23		メインギヤ座金D	50

部番	品号	部品名	小売推奨 価格
24		メインギヤ座金C	50
25		メインギヤ座金A	50
26		スタードラッグ板	100
27		スタードラッグ座金C	50
28		メインギヤ	500
29		スタードラッグ座金B	50
30		スタードラッグ座金A	100
31		ストッパーギヤ	100
32		メインギヤ軸	500
33		ピニオンギヤC	50
34		メインギヤ軸支柱座金	50
35		ストッパー	150
36		ピニオンギヤ組	600
37		クラッチヨークバネ	50
38		クラッチヨーク	50
39		本体固定板組	3,000
40		クラッチレバーバネ	50
41		スプール組	1,500
42		ベアリング抜け止メ	50
43		B側ブッシュ間座	50
44		本体枠Bブッシュ	50
45		マグネット受抜け止メ	50
46		スプール軸当たりB	50

部番	品号	部品名	小売推奨 価格
47		マグネット受組	900
48		本体枠組	3,500
49		プレーキツマミ調整座金	50
50		"O"リング	50
51		プレーキツマミ	200
52		本体B	600
53		クロスギヤ組	450
54		クロスギヤ受A	50
55		レベルwind組	400
56		レベルwindパイプ	250
57		レベルwind受	100
58		レベルwind座金	50
59		クロスギヤピン	200
60		レベルwind棒固定ボルト	50
61		レベルwindガード	100
62		サムレスト	200
63		レベルwind棒	100
64		クロスギヤ受B	50
65		E形止メ輪4	50
66		本体B固定ボルト(B)	50
67		本体B固定ボルト(A)	50