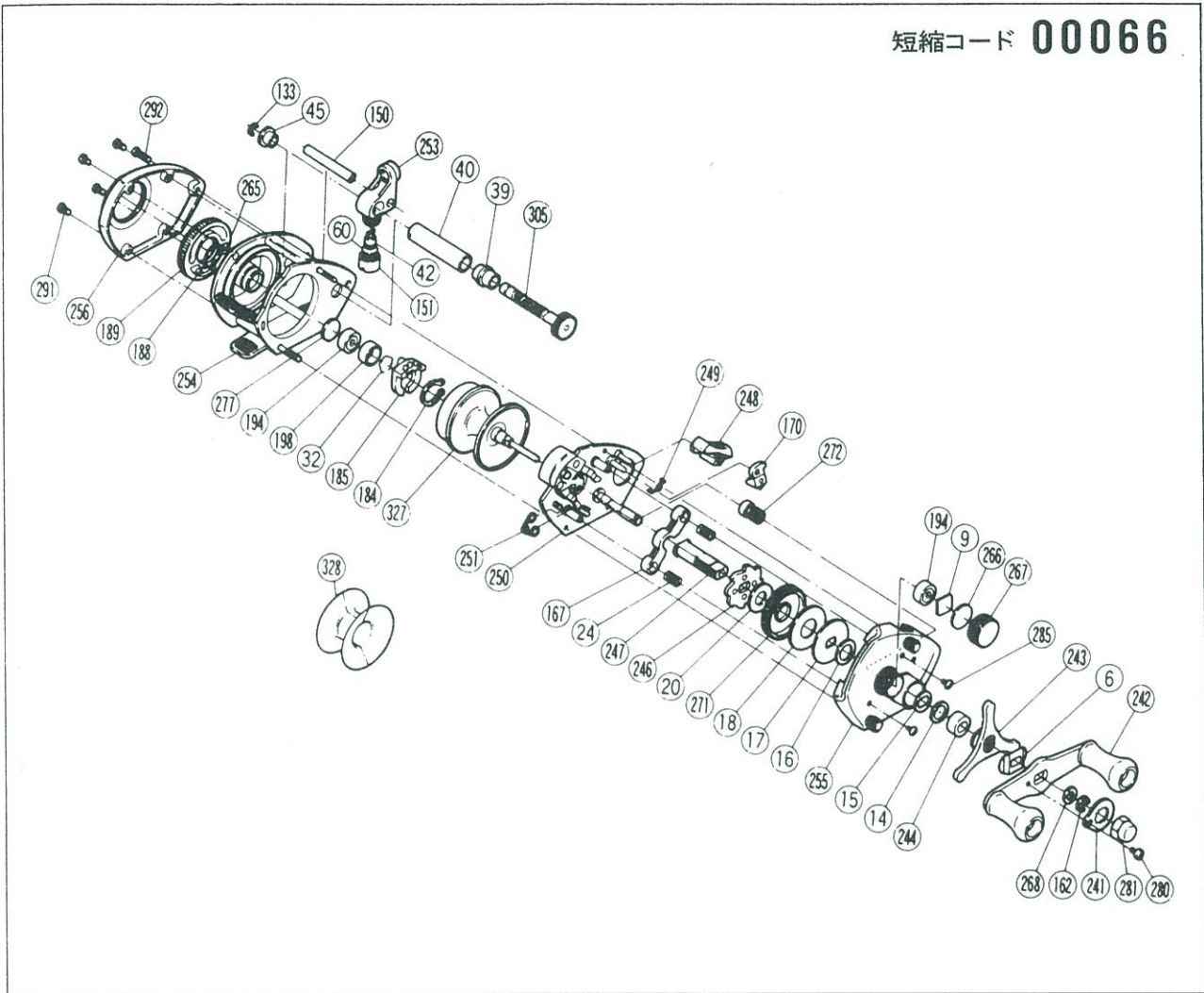


バンタムマグプラス250SG

短縮コード 00066

両軸
リール



部品番号	部品名	小売推奨価格
6	ハンドル受座金	50
9	スプールドラッグ座金	50
14	メインギヤー座金B	50
15	メインギヤー座金C	50
16	メインギヤー座金A	50
17	スタードラッグ板	50
18	スタードラッグ座金B	50
20	スタードラッグ座金A	50
24	クラッチヨークバネ×2	50
32	ベアリングぬる止め	50
39	クロスギヤー受A	50
40	レベルwindパイプ	200
42	クロスギヤーピン	200
45	クロスギヤー受B	50
60	クロスギヤーピン調整ワッシャー(オプション)	50
133	クロスギヤーぬる止め	50
150	レベルwind棒	150
151	レベルwind受	100
162	"C"ロック	50
167	クラッチヨーク	50
170	ストッパーツメ組	150
184	マグネット受ぬけ止め	100
185	マグネット受組	500
188	"O"リング	50
189	プレーキツマミ	200
194	ベアリングB×2	700
198	ベアリングB間座	100
241	リテーナー	50

部品番号	部品名	小売推奨価格
242	ハンドル組	1,000
243	スタードラッグ組	250
244	メインギヤー座金D	50
246	ストッパーギヤー組	200
247	メインギヤー軸	500
248	ストッパーツマミ	100
249	ストッパーバネ	50
250	本体固定板組	1,700
251	クラッチバネ	50
253	レベルwindロー	400
254	本体枠組	2,200
255	本体A組	1,400
256	本体B	500
265	スラストワッシャー(オプション)	50
266	スプールドラッグツマミ間座	50
267	キャストコントロールツマミ	200
268	メインギヤー軸座金	50
271	メインギヤー	500
272	ピニオンギヤA	500
277	ベアリングBワッシャー	50
280	リテーナー固定ボルト	50
281	ハンドル固定ナット	150
285	本体固定Aボルト×2	50
291	本体B固定ボルト(短)×4	50
292	本体B固定ボルト(長)	50
305	クロスギヤ	450
327	スプール	2,100
328	Vスプールコンバータ	300