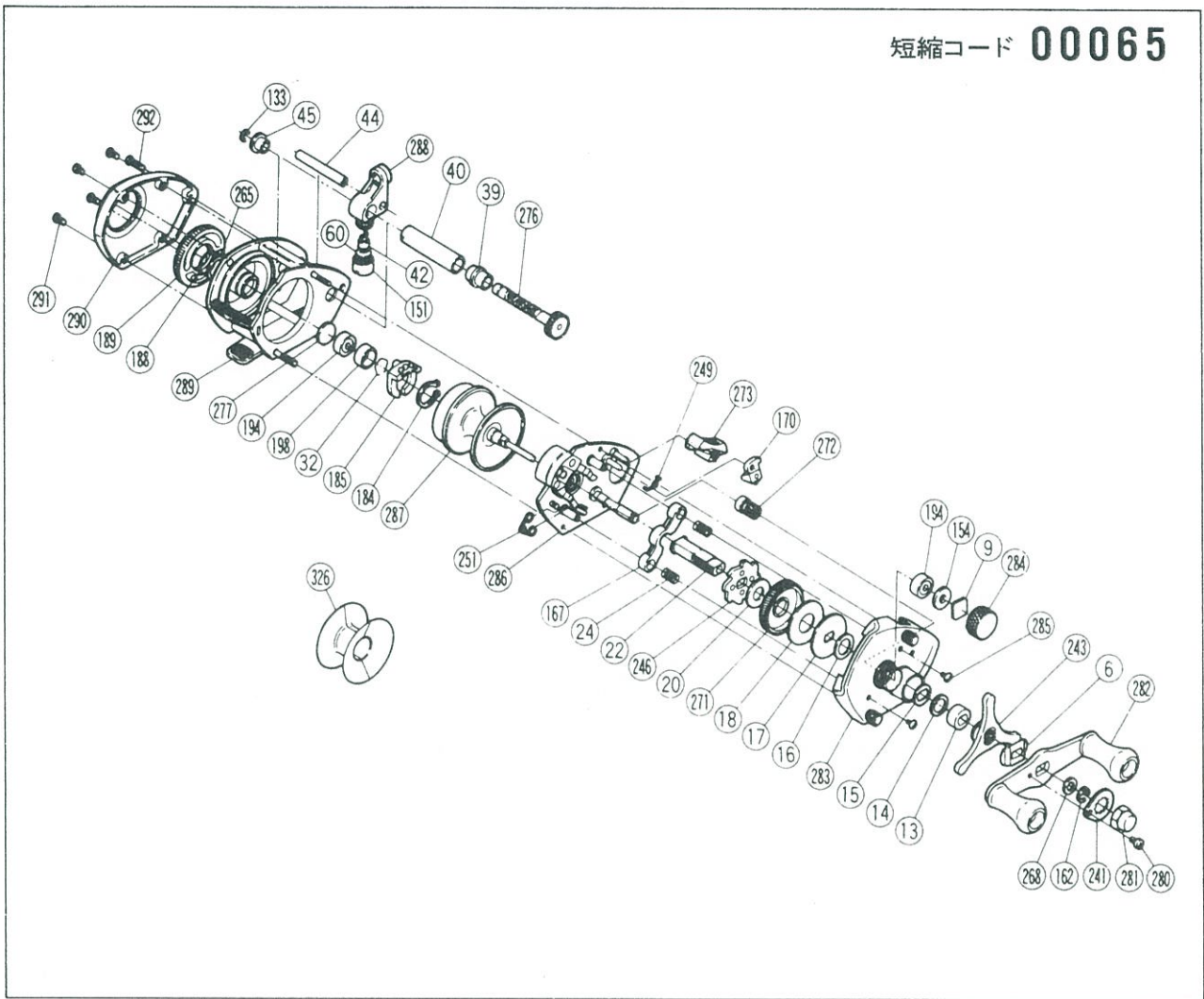


# バンタムマグプラス150SG

短縮コード 00065



部品番号	部品名	小売推奨価格
6	ハンドル受座金	50
9	スプールドラッグ座金	50
13	メインギヤ座金D	50
14	メインギヤ座金B	50
15	メインギヤ座金C	50
16	メインギヤ座金A	50
17	スタードラッグ板	50
18	メインギヤ座金B	50
20	メインギヤ座金A	50
22	メインギヤ軸	500
24	クラッチヨークバネ×2	50
32	ブッシング抜別止め	50
39	クロスギヤ受A	50
40	レベルwindパイプ	200
42	クロスギヤピン	200
44	レベルwind棒	150
45	クロスギヤ受B	50
60	クロスギヤピン調整ワッシャー	50
133	クロスギヤ抜け止め	50
151	レベルwind受	100
154	スプールドラッグワッシャーA	50
162	"C"ロック	50
167	クラッチヨーク	50
170	ストッパーツマミ組	150
184	マグネット受ぬけ止め	50
185	マグネット受	500
188	Oリング	50
189	ブレーキツマミ	200

部品番号	部品名	小売推奨価格
194	キャストコントロールベアリング×2	700
198	ブッシングB間座	50
241	リテーナー	50
243	スタードラッグ組	250
246	ストッパーギヤ組	200
249	ストッパーバネ	50
251	クラッチバネ	50
265	スラストワッシャー(オプション)	50
268	メインギヤ軸座金	50
271	メインギヤ	500
272	ピニオンギヤA組	500
273	ストッパーツマミ	50
276	クロスギヤ組	450
277	ベアリングBワッシャー	50
280	リテーナー固定ボルト	50
281	ハンドル固定ナット	150
282	ハンドル組	1,000
283	本体A	1,300
284	スプールドラッグツマミ	200
285	本体A固定ボルト×2	50
286	本体固定板組	1,600
287	スプール	1,600
288	レベルwind	250
289	本体枠組	1,700
290	本体B	400
291	本体B固定ボルト(短)×4	50
292	本体B固定ボルト(長)	50
326	Vスプールコンバータ	300