

SPAZA WHALE

650

SHIMANO

取扱説明書

この度はシマノクーラーをお買い上げいただきましてまことにありがとうございます。
ご使用の前にこの取扱説明書を熟読され、末永くご愛用いただきますようお願い申し上げます。

■製品改良のため、仕様及びデザインの一部を予告なく変更する事がありますのであらかじめご了承ください。

保管に関する事項



危険

- クーラーは、密閉容器です。中に入りフタをすると窒息の原因になります。
子供の手の届かないところに保管してください。
- 閉じ込め防止構造に関しては、2ページをご確認ください。

使用方法に関する事項



注意

注意

- フタの開閉時、ハンドルの上げ下げ時に手をはさまないようにご注意ください。
- 内部に水を一杯にした状態で横にしたり車等で揺られると、水漏れする場合があります。
- 強い衝撃を与えると、変形、破損の原因になります。
- ドライアイスのご使用はお避けください。過冷却と圧力の上昇により、容器が破損する場合があります。
- クーラーは保冷専用です。お湯など熱いものの保温には使用しないでください。保冷力が低下する場合があります。
- 長時間直射日光に当てたりトランク内のマフラー側に置くと保冷力が低下する場合があります。
- 保管するときは高温高熱になる場所は避けてください。変形、変色の原因になります。
- ネジでクーラー本体に穴を開けて使用する場合、シマノ指定のアクセサリ付属ネジを使用してください。指定外のネジで穴を開けると真空パネル等を破損し、クーラー自体が使用できなくなります。
- 内部温度と外気温との差が大いときには、水栓や側面周辺等に結露し水滴が付く場合があります。故障ではありませんので水滴は拭き取ってください。
- フタを開いた状態で、フタを持ってクーラーを持ち上げないでください。破損の原因になります。
- 水栓からの漏水を防ぐために、水栓のパッキンゴムの定期的な交換をお勧めします。
- 水栓の開閉について、異物が付いていないか確認してから開めてください。
- 通常の使用状況での防水ボディーです。高圧洗浄器の使用または、ためた水へのドブ漬けには対応しません。衝撃や変形、極度な温度差で機能を満足しない場合がございます。
- サイドロックの上部に、腰をかけたたり、重い物を載せると開く場合があります。また強い衝撃を与えた場合にも開くことがあります。ご注意ください。

■ ラックアップハンドルII



ボディに収納でき、スペースがない状態でもハンドルを出し入れできます。



ダブルグリップ仕様で、ハンドルの端を握れるので、引っ張るとき足にクーラーが当たりにくい設計です。高い位置までハンドルを伸ばせるので、クーラーを安定した姿勢で引っ張れます。

■ ワンアクション水栓



ワンアクションで楽に開けることができ、しかも手を濡らすことのない親切設計です。大口径で排水スピードもUPしました。また滴が底に回り込むのを防ぐドロップカットも採用。

■ スッキリ排水



排水口の段差をなくし、水を最後までスッキリ流し出しやすい構造です。

■ 防水ボディ



ボディの合わせ目から水が入りにくい構造です。※フタは防水構造ではありません。合わせ目に水を直接掛けないでください。

■ 一体型スノコ



ボディインナー底部に凸凹を設け溶けた水と魚がすぐには、接触しにくいスノコ構造になっています。

■ サイドロック



上から抑え込むだけのロック方式でON、OFFが簡単になりました。車、キャスターで移動時の水漏れを軽減し気密性もあがります。

■ 滑り止めゴム



しっかり面をつかまえるラバーを採用し、船、磯、防波堤の上で滑りにくい設計です。

■ 静音大型キャスター



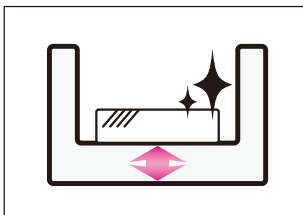
大口径のキャスターで多少の段差も楽に乗り越えます。また周囲に配慮した静音設計です。

■ トレー



便利な大型トレーを搭載。※トレーは左右どちらかに寄せてご使用ください。真ん中に置くと状況により脱落します。ライトグレードはオプションになります。

■ 厚底設計

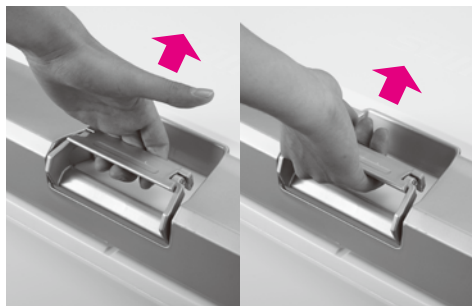


断熱効果の高い底部の断熱材をより厚くし、スペース、重量を無駄に増やさず効率よく保冷力を向上しました。

SPAZA WHALE 650

◎大型魚をすっぽり収納できるワイドな内寸! ◎丈夫で使いやすい機能を満載! / レバー、ハンドル、水栓、など随所に使いやすい機能を満載! ◎安心感と安全性に配慮した設計! / 大人が腰かけても大丈夫! タフな堅牢ボディー! / シャワーをかけて洗える防水構造! / 不慮の閉じ込めを防止するワンブッシュロック機構!

■ラクトップレバーR (快適操作の両面開き構造)

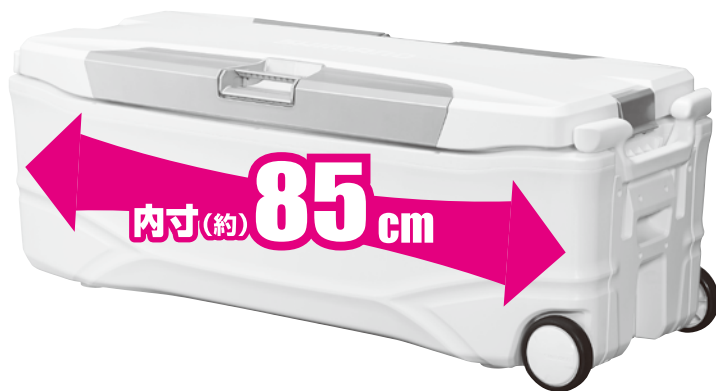


両面開きで、しかも天面と側面から操作できるので、いろんな姿勢で開け閉めしやすい設計です。ワンアクションで開けられ、閉める時もワンブッシュでロックできる使い勝手のよい構造です。クッション等を天面に載せた状態でも側面から開けることができ、ゴミやホコリも溜まりにくい構造です。

■セーフティーロック構造 (閉じ込め防止構造)



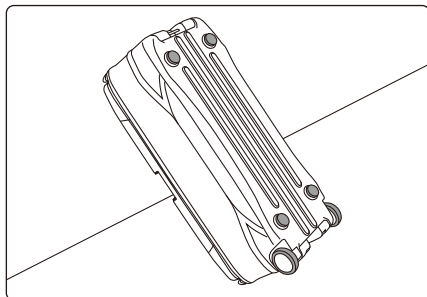
ワンブッシュでロックする構造は、意図しないとロックがかからない構造です。不慮の閉じ込めを防ぐ設計になっています。(※レバーが浮いた状態は、ロックが掛かっていません。)この状態で反対側から開けると蓋が脱落する可能性があります。また蓋を開める前にレバーを戻してもロックしない構造です。蓋を上げてレバーを引き上げた状態から閉めなおしロックしてください。



■スเปーザ ホエール(650シリーズ共通寸法)

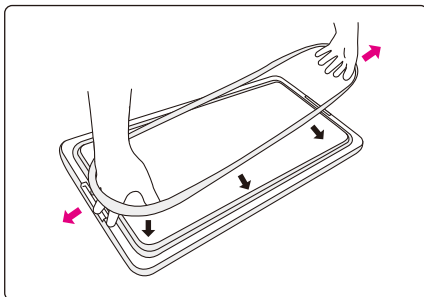
商品名	容量(L)	内寸 横幅×奥行×高さ(mm)	外寸 横幅×奥行×高さ(mm)
SPA-ZA WHALE 650	65	SW295×W860×H255 (中央値) SW280×W845×H255 (底部)	SW405×W1000×H370

中に水が入った場合の水抜き方法



万一、水が入った場合は壁に立てかけるなどで合わせ目を下にして中に入った水を抜いてください。

パッキンお手入れ方法



パッキンは、洗浄できるように接着等行っておりません。取り外して中性洗剤で洗浄ください。取り付ける際には、左右均等に長さを調整し、全体にバランスよくはめてください。

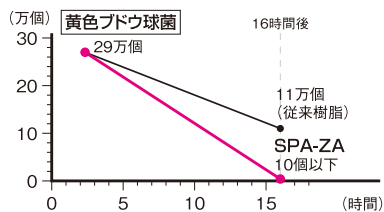
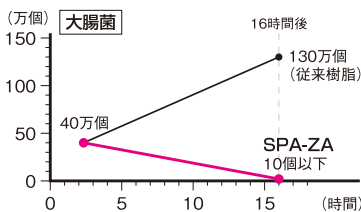
抗菌剤ノバロン®採用

抗菌剤ノバロンを0.3重量%添加したポリプロピレン樹脂の初期の抗菌能力。



本体素材に抗菌剤を配合。細菌の増殖を抑制し、清潔にお使いいただけます。

※本体インナー部のみを採用されています。



*1 50±5℃、16時間 (抗菌製品技術協議会 抗菌力持続性試験法区2) *2 JIS Z 2801に準拠
 ※表面にホコリ等が付着したままですと抗菌機能は発揮できません。 ※ノバロンは東亜合成株式会社の登録商標です。

お手入れ方法

- 汚れを落とす場合は、薄めた中性洗剤を使用して拭き取るようにしてください。
- 本体、フタを洗う場合は、断熱材内部に水がしみこまないように注意してください。とくに内側、外側の合わせ目には水をかけないでください。
- 本体内部に水が入ったときは、合わせ目を下にして中に入った水を抜いてください。

主部の材質

- 外装 / ポリプロピレン
- 内装 / ポリプロピレン
- 金属部 / ステンレス

株式会社 シマノ 本社:〒590-8577 大阪府堺市堺区老松町3丁77番地

● 商品の性能、スペック、カタログ、イベントや商品の修理、パーツなどアフターサービスなどに関するお問い合わせ

0120-861130 (フリーダイヤルをご利用できない方は) 072-243-8538 (有料)

受付時間:AM9:00~12:00-PM1:00~5:00(土・日・祝日を除く)

■ シマノホームページ: アドレスは<http://www.shimano.com>です。

新製品情報・気象情報・釣り情報などフィッシングライフに役立つ、シマノならではのオリジナル情報を発信しています。また、カタログのお申し込みも受け付けています。