

保管に関する事項



- クーラーは、密閉容器です。中に入りフタをすると窒息の原因になります。子供の手の届かないところに保管してください。

使用方法に関する事項



- ドライアイスのご使用はお避けください。過冷却と圧力の上昇により、容器が破損する場合があります。
- バッテリー、危険物、薬品などの保管に使用しないでください。内容物により破損する恐れがあります。
- フタの開閉時、ハンドルの上げ下げ時に手をはさまないようにご注意ください。
- ハンドル、ベルトは外れないこと、不具合のないことを確認のうえ、ご使用ください。不具合に気が付かれたときは、販売店様を通じて検査、修理をご依頼ください。ハンドル、ベルトが外れたり、切れたりするとケガをする恐れがあります。
- フタを持ってクーラー本体を持ち上げないでください。フタが外れて本体が落下しケガや破損の原因になります。

注意

- 強い衝撃を与えたり、高い位置から落下させると、変形、破損の原因になります。
- フタを開いた状態で、フタを持ってクーラーを持ち上げないでください。破損の原因になります。
- 保管するときは高温高熱になる場所は避けてください。変形、変色の原因になります。
- 長時間日光や紫外線に当てると樹脂は徐々に変色、退色、変形や劣化を起こします。劣化した部分に力が加わると破損しケガをする恐れがあります。
- 上フタを勢いよく開閉すると、ロック部の破損や、クーラー本体が転倒する可能性があります。
- ネジでクーラー本体に穴を開けて使用する場合、シマノ指定のアクセサリ付属ネジを使用してください。指定外のネジで穴を開けると真空パネル等を破損し、クーラー自体が使用できなくなります。
- クーラーは完全防水ではありません。横にしたり激しく揺らすと本体とフタの隙間から水が漏れる可能性が高くなります。とくに車で移動する際に、発進、停止、カーブではおこる可能性が高くなります。ビニール袋に入れるか、トランクレー、タックルトートバッグとの併用をお勧めします。
- 開閉時には、対面のロックが掛かっていることをご確認のうえ、ご使用ください。フタが脱落する恐れがあります。
- 輸送時には、ロックが掛かっていることをご確認ください。ロックがされていないと水漏れの原因となる恐れがあります。
- 水栓は確実に閉まっていないと水漏れの原因になります。
- クーラーの保冷力は一時的なものです。長時間の保存には使用しないでください。
- クーラーは保冷専用です。お湯など熱いものの保温には使用しないでください。保冷力が低下する場合があります。
- 長時間直射日光に当てたりトランク内のマフラー側に置くと保冷力が低下する場合があります。
- クーラーの保冷性能は、投入する水の量や温度、内容物の量や温度、または気温や日差しなどの条件、フタの開閉回数、クーラーの本体カラーなどにより、大きく影響されます。
- I-CE値は当社独自のテストによる目安値であり、保証値ではありません。
- 内部温度と外気温との差が大きいときには、水栓や側面周辺等に結露し水滴が付く場合があります。故障ではありませんので水滴は拭き取ってください。
- 滑り止めのゴム脚は、置く場所の材質により、相手側に色が移ることがあります。置く際にはご注意ください。
- クーラーに、水や魚などを投げ入れたり、高い位置から落とさないでください。破損の原因になります。
- 気温や日差しの影響により、本体外側の表面温度が高くなる場合があります。ご注意ください。
- 水栓を閉める際には異物が付いていないか確認してください。水漏れの原因になります。

お手入れ方法

- フタや水栓、ロック部の可動部に、砂や塩が付着した状態のまま使用したり、保管すると通常に作動しなくなります。ご使用後は、クーラーを真水で洗い流し風通しのよい場所で十分に乾燥させてください。
- 汚れを落とす場合は、薄めた中性洗剤を使用して拭き取るようにしてください。
- 本体、フタを洗う場合は、断熱材内部に水がしみこまないように注意してください。とくに内側、外側の合わせ目には水をかけないでください。
- 本体内部に水が入ったときは、合わせ目を下にして中に入った水を抜いてください。
- フタのパッキンの弾力性は、年月の経過に伴い劣化していきます。保冷力の低下や上フタからの水漏れが多くなったときは、パッキンの早めの交換をお勧めします。
- 水栓からの漏水を防ぐために、水栓のパッキンゴムの定期的な交換をお勧めします。
- 次のことはお避け下さい。⊗火気 ⊗熱湯 ⊗みがき粉たわし類 ⊗シンナーベンジン類

主部の材質 ●外装/ポリプロピレン ●内装/ポリプロピレン ●金属部/ステンレス

株式会社 **シマノ** 本社：〒590-8577 大阪府堺市堺区老松町3丁77番地

●商品の性能・スペック、カタログ、イベントやアフターサービスなどに関するお問い合わせ

0120-861130 (フリーダイヤルをご利用できない方は
072-243-8538 (有料))

(ハローイサオ)

受付時間:AM9:00~12:00-PM1:00~5:00(土・日・祝日を除く)

■シマノホームページ：アドレスは<https://www.shimano.com>です。

新製品情報・気象情報・釣り情報などフィッシングライクに役立つ、シマノならではのオリジナル情報を発信しています。また、カタログのお申し込みも受け付けています。

25 L ・ 35 L

SHIMANO

取扱説明書

この度はシマノ クーラーを

お買い上げいただきましてまことにありがとうございます。

ご使用の前にこの取扱説明書を熟読され、

末永くご愛用いただきますようお願い申し上げます。

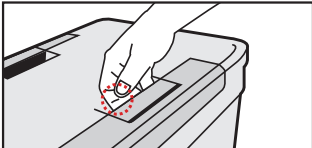
■製品改良のため、仕様及びデザインの一部を予告なく変更する事がありますのであらかじめご了承ください。

SPA-ZA 25L・35L

使いやすい機能、軽くて丈夫な構造!

ラックトップレバー 上から開けられるから狭い場所でもラクラク開閉!

1 上から開く



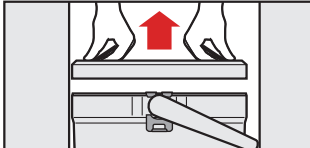
ワンアクションでロックの解除! もちろん両面開き

2 左右どちらからでも開く



左右どちらからでも開く両面開閉式。片面が壁の状況や、左右が詰まった狭い場所などでもスムーズに中身の取り出しが可能。

3 フタが取り外せます。

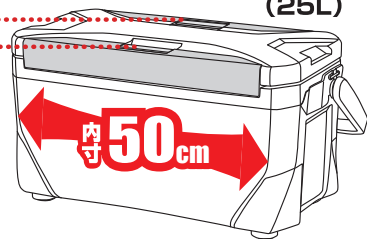


左右が壁に挟まれた場所でも上部のレバーのロックを両方はずして、フタを開けることができます。

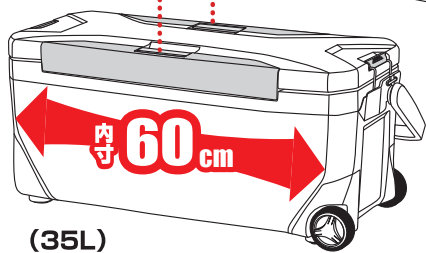
注意:レバー部分を持って、クーラー本体を持ち上げないでください。本体が落下し足などをケガする恐れや、手や指を挟む恐れがあります。持ち運びにはご注意ください。

ラックトップレバー
セーフティーロック

(25L)



内寸 50cm



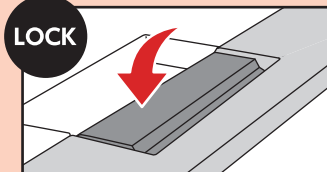
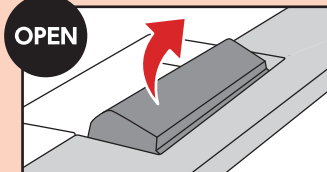
(35L)

内寸 60cm

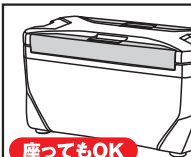
快適&安全レバー

セーフティーロック

ワンアクションで開き
ワンプッシュでロック!



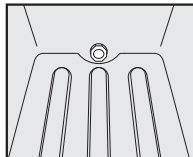
堅牢設計



座ってもOK

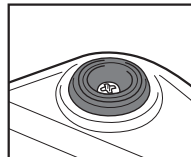
随所に強化リブなどを配した独自の設計、大人が踏んだり、座ったりしても壊れにくい構造です。

一体型スノコ



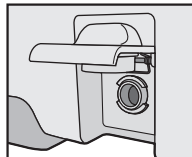
BODYインナー底面に凹凸を設け、溶けた水と魚が接触しにくいスノコ構造にしています。

ハイグリップレバー



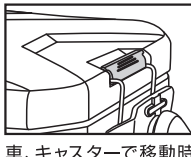
地面をしっかりとつかまえるラバー採用で、磯や船上で滑りにくく、安定性と直立性をキープします。

ワンアクション水栓



ワンアクションで楽に開閉でき、しかも排水で手を濡らすことのない親切設計です。

サイドロック



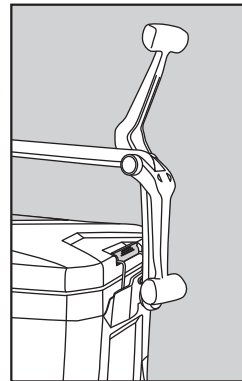
車、キャスターで移動時の水漏れ軽減。気密性もあがりやす。 ※全キャスターシリーズおよびSPA-ZA LIGHT 350専用機能です。

大型魚を美しく余裕を持って収納できる横長フォルム。座っても踏まれても壊れないタフなボディをシマノ独自の設計で実現しました。随所に使い勝手のよい機能を満載した次世代クーラーです。

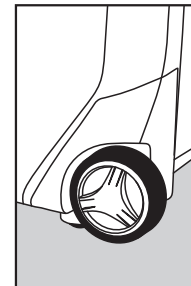
キャスターシリーズ専用機能

LUCKUPハンドル

ロングハンドルから更に伸び、キャスターで移動時に楽な姿勢で取り回せる新提案ハンドル。不使用时はロングハンドルに固定可能です。

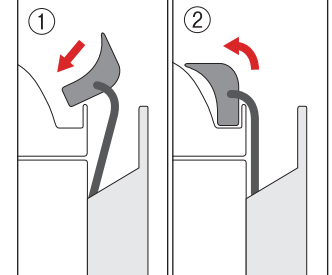


大型キャスター



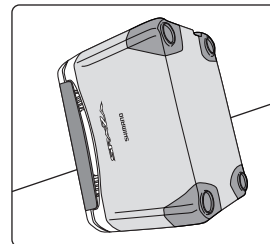
φ75mmの大型キャスターで多少の段差も楽に乗り越えます。

サイドロックの固定方法



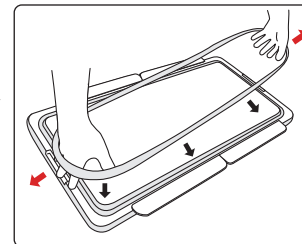
①レバーの下側をフタのロック溝にまずはめこみます。
②レバーの上側を起こします。
※キャスターシリーズのみ対象

本体内部に水が入った場合の水抜き方法



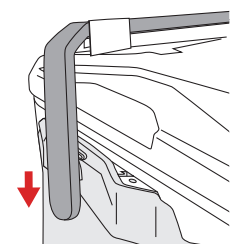
壁に立てかけるなどで合わせ目を下にして中に入った水を抜いてください。

パッキンお手入れ方法



パッキンは、洗浄できるように接着等行っておりません。取り外して中性洗剤で洗浄ください。取り付ける際には、左右均等に長さを調整し、全体にバランスよくはめてください。

ハンドルの外し方



ハンドルの上部をタオルなどをあてて軽くたたいて下さい。

ショルダーベルト通し方

本体のベルト通し穴に図のようにアジャスターで固定してください。

※ベルトは、ハンドルの内側を通してください。外側から通しますと、ハンドルが破損する恐れがあります。

※LIMITEDにはベルト通し穴があらかじめ装着されています。

